



LISBOA - SALAMANCA - MADRID - BARCELONA - NARBONNE - MARSEILLE - VILNIUS  
 SVERIGE - DANMARK - SUOMI - DEUTSCHLAND - SLOVENSKO - EESTI - SLOVENIJA - ELLÄS - PORTUGAL - ESPAÑA - POLESK  
 — PARIS — KØBENHAVN — CALAIS — DOVER — LONDON — MONTPELLIER — WARSZAWA — BRISTOL — BRUXELLES — PERPIGNAN — DEN HAAG — AMSTERDAM — DORTMUND — BÉZIERS — HANNOVER — BERLIN — N  
 LISBOA - SÈTE - SALAMANCA - MADRID - BARCELONA - N  
 BELGIQUE — UNITED KINGDOM — ČESKÁ REPUBLIKA — SVERIGE — DANMARK — SUOMI — DEUTSCHLAND — SLOVENSKO — EESTI — SLOVENIJA — ELLÄS — PORTUGAL — ESPAÑA — POLSKA — FR  
 OUVERTURE — INNOVATION — INTERCONNEXION — PARTENARIAT — ÉCO-RESPONSABILITÉ — RÉSEAU — AVENIR — MOBILITÉ — ACCÈS — EUROPE — TERRITOIRES — ÉVOLUTION — PERFORM  
 BERLIN HADPTBAHNHOF — LONDON SAINT PANCREAS — DUBLIN HEUSTO

# 6<sup>ème</sup> Commission consultative

## Séquence 1

Perpignan – 17 novembre 2014

ligne nouvelle Montpellier-Perpignan

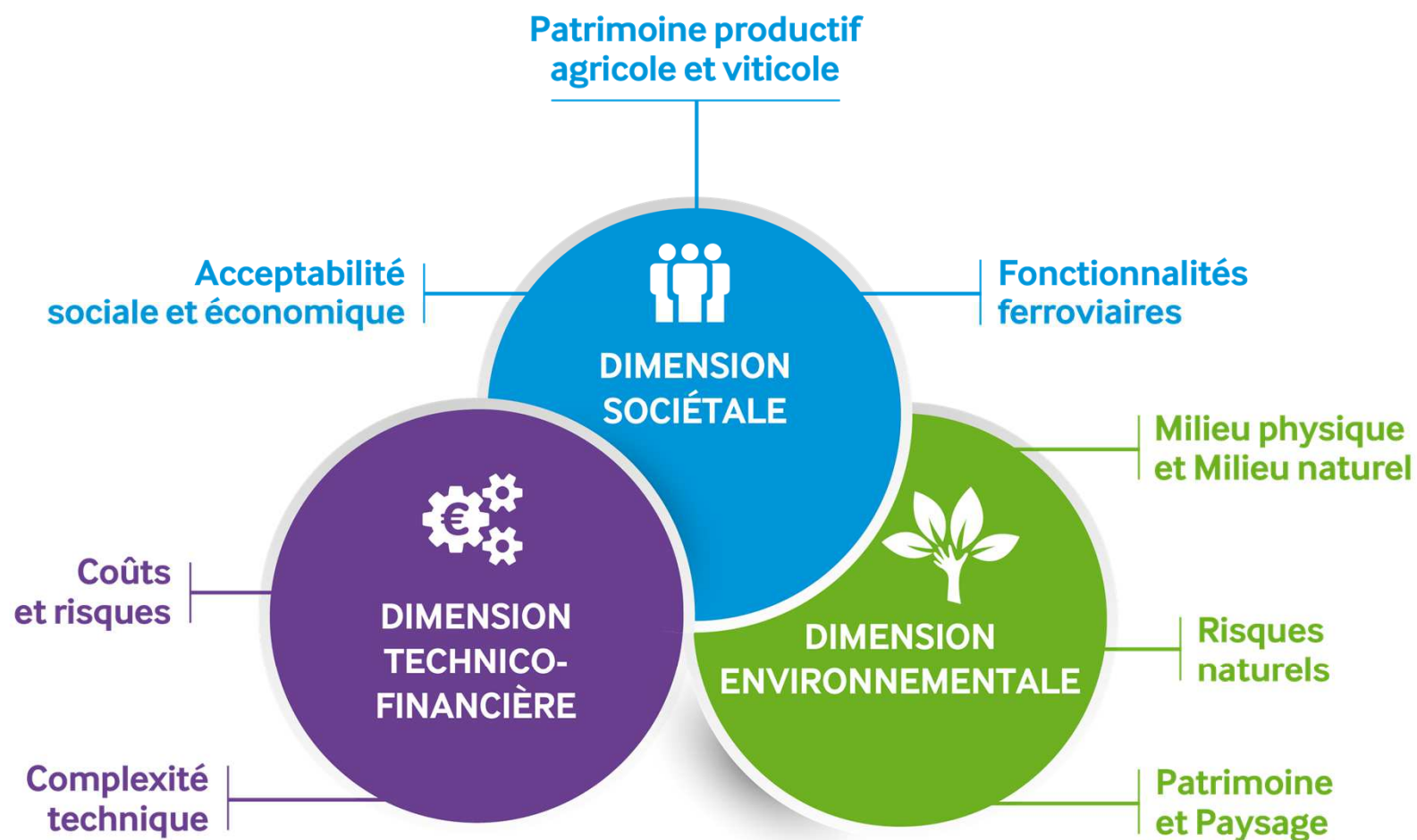


# — Déroulé de la commission consultative

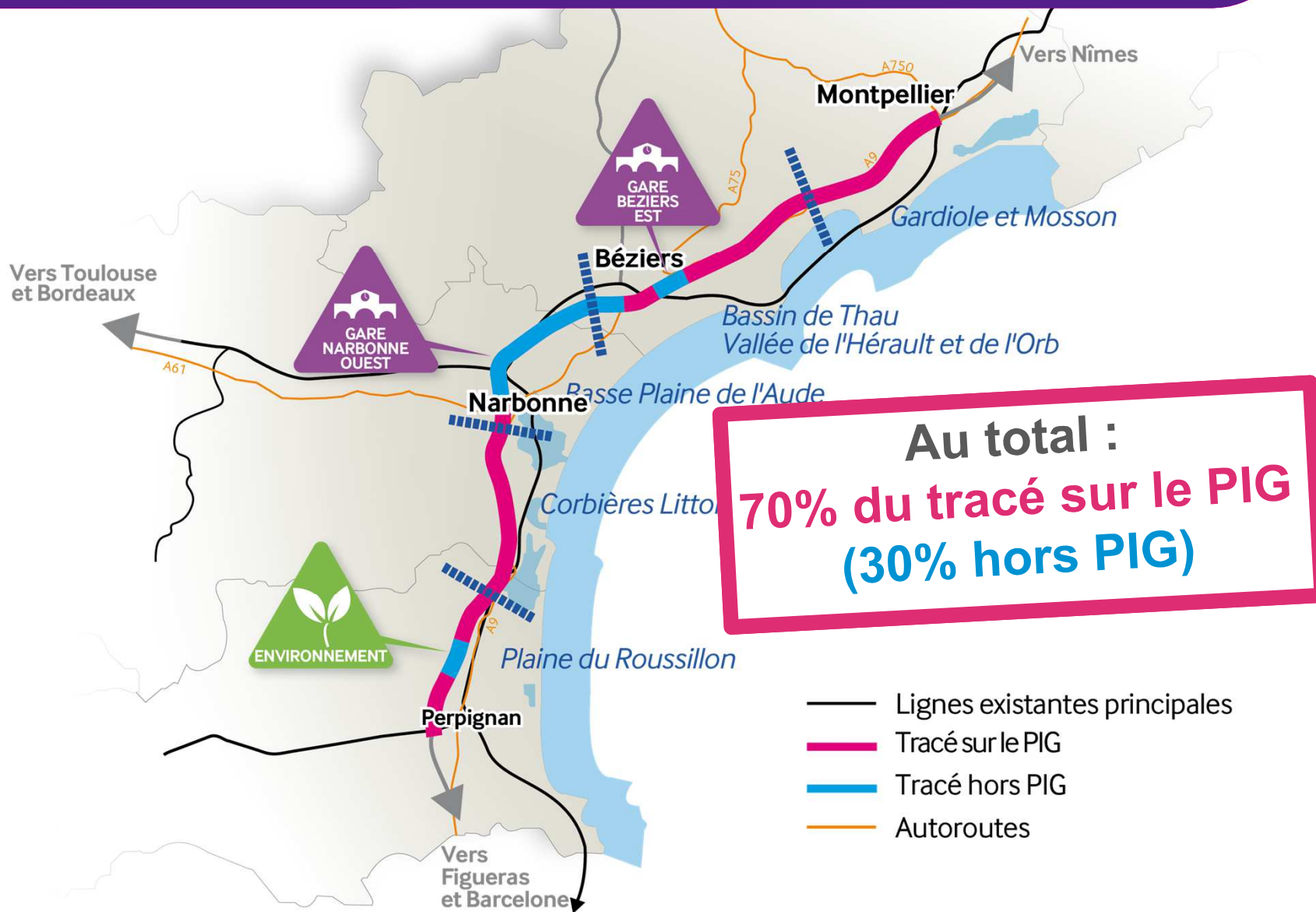
- **Rappel des précédentes décisions**
- **La variante de tracé proposée**
- **Que reste t-il à faire d'ici au prochain COPIL ?**
- **Comment va s'organiser la concertation ?**

# — La variante de tracé proposée

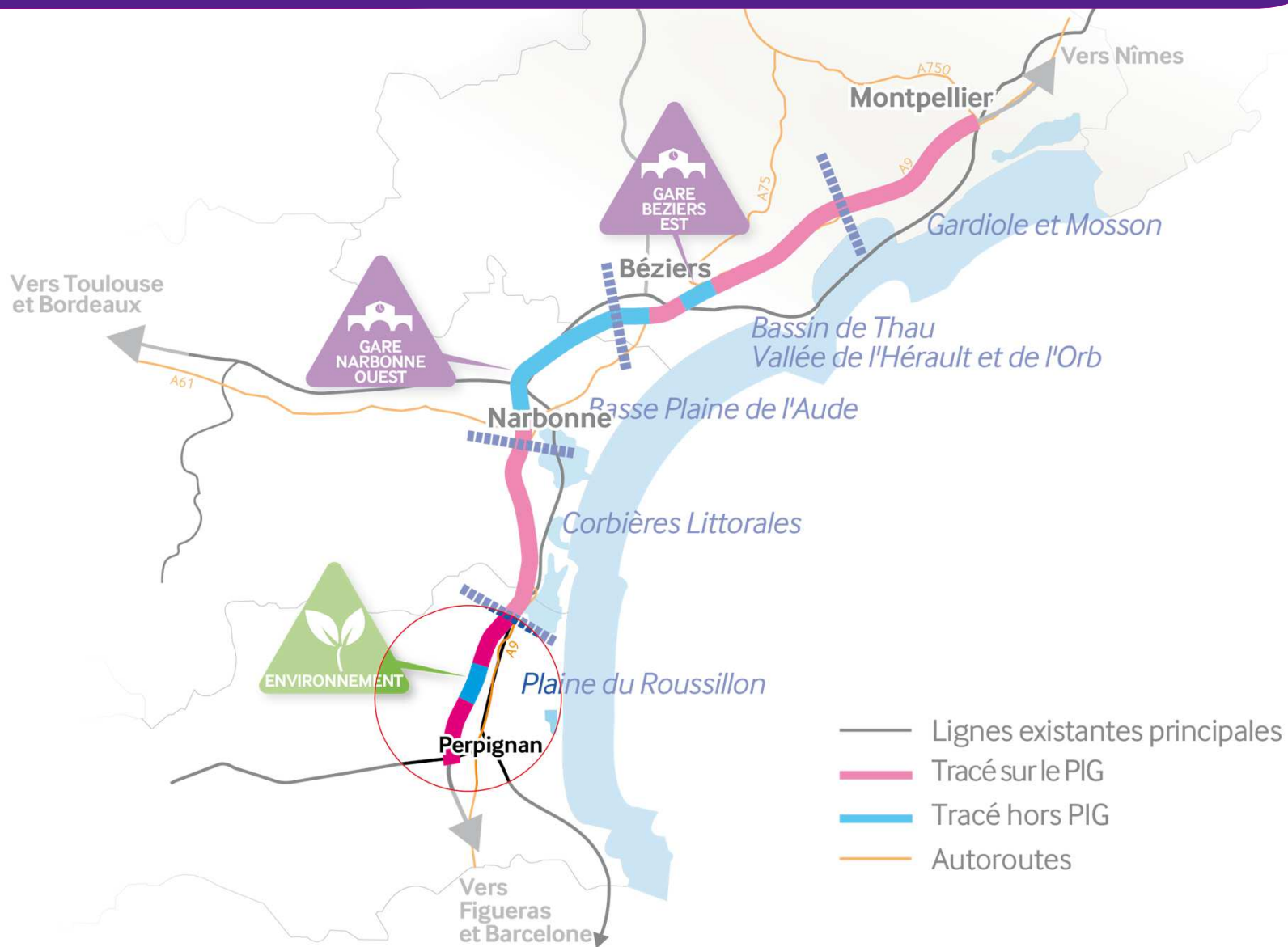
# L'analyse multicritère



# Le tracé résultant de l'analyse multicritère



# Plaine du Roussillon : Le tracé proposé



# Plaine du Roussillon : Le tracé proposé

**63% du tracé sur le PIG**  
**37% du tracé hors PIG**









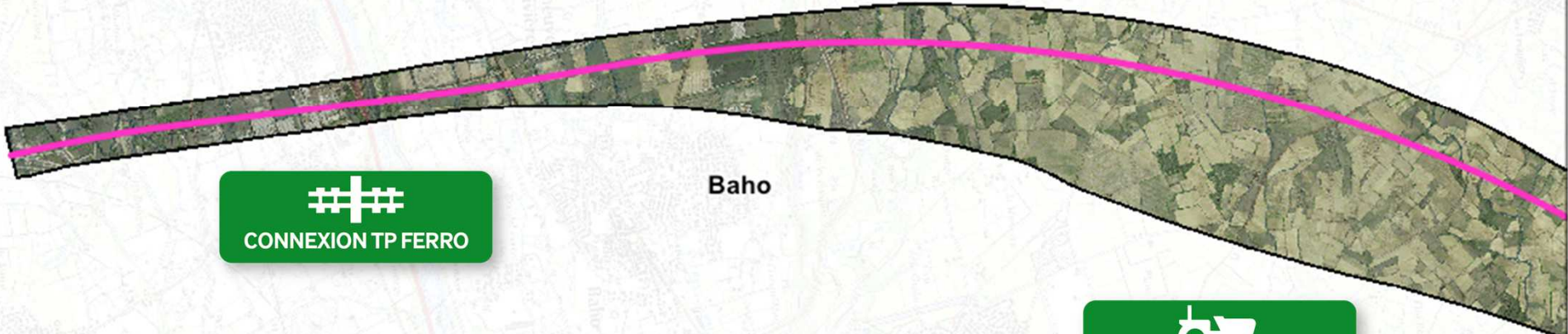


Le Soler

Villeneuve-la-Rivière

Baixas

ACCEPTABILITÉ SOCIALE



CONNEXION TP FERRO

Baho

AGRICULTURE

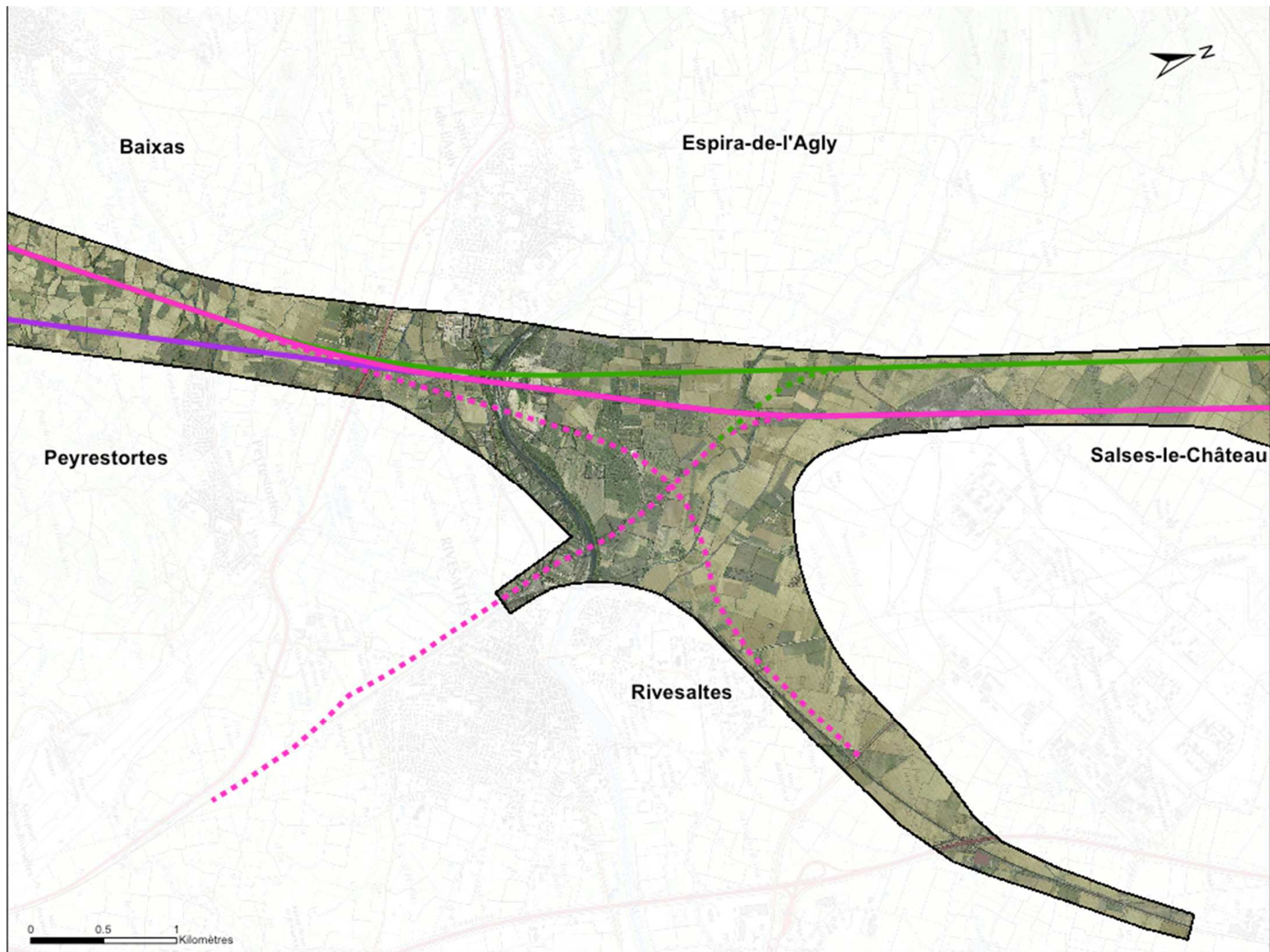
Toulouges

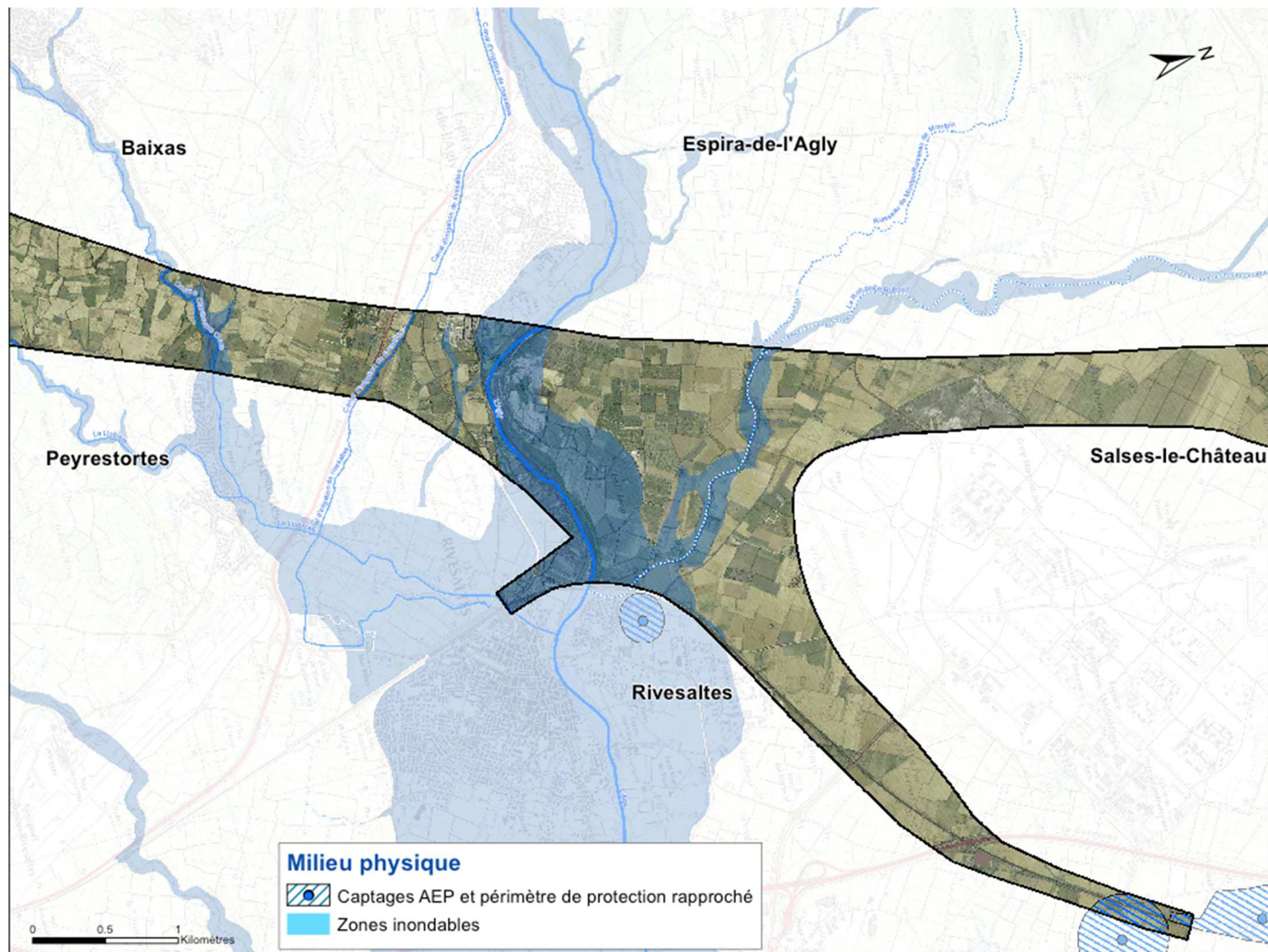
Saint-Estève

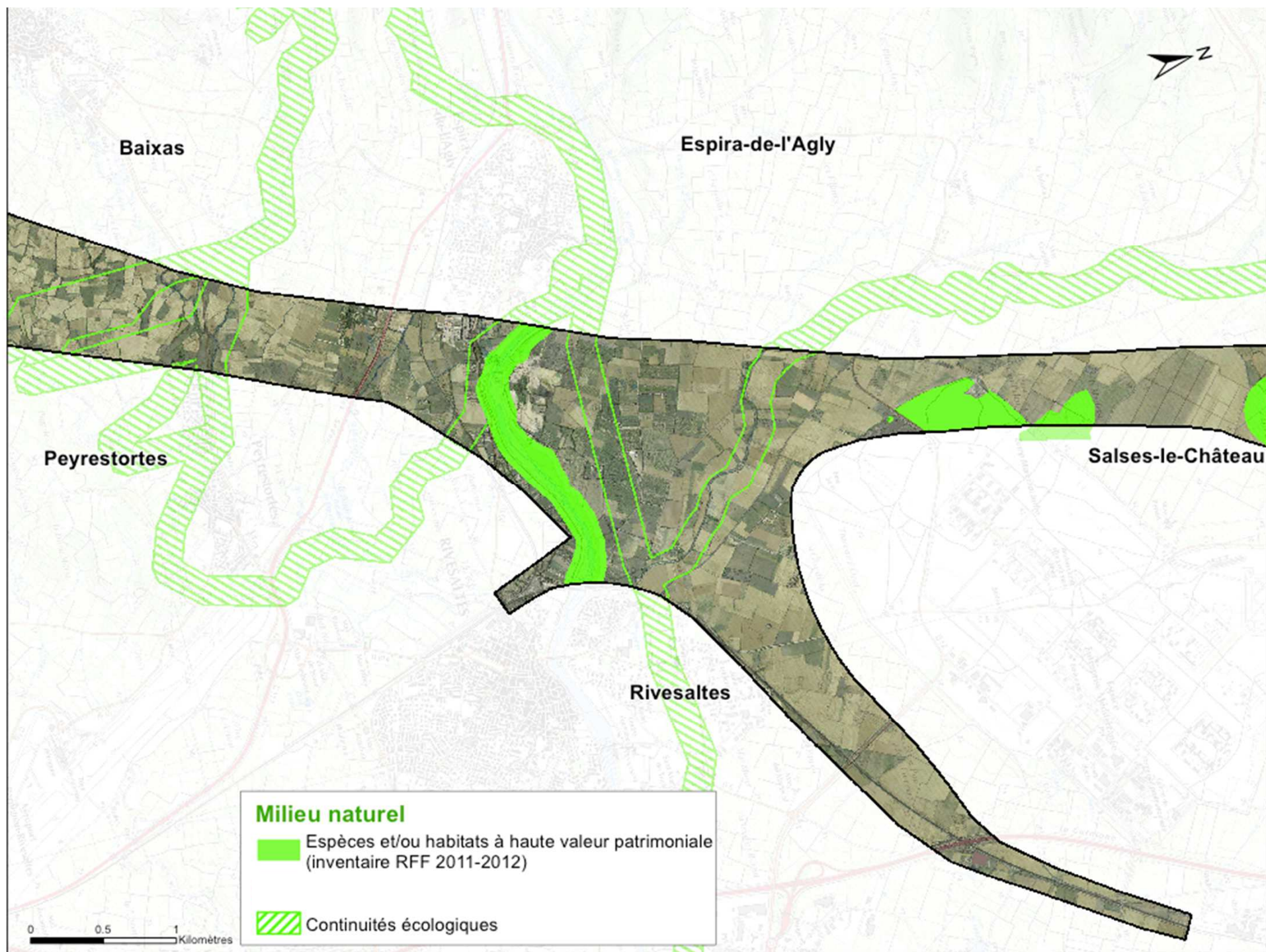
Peyrestortes

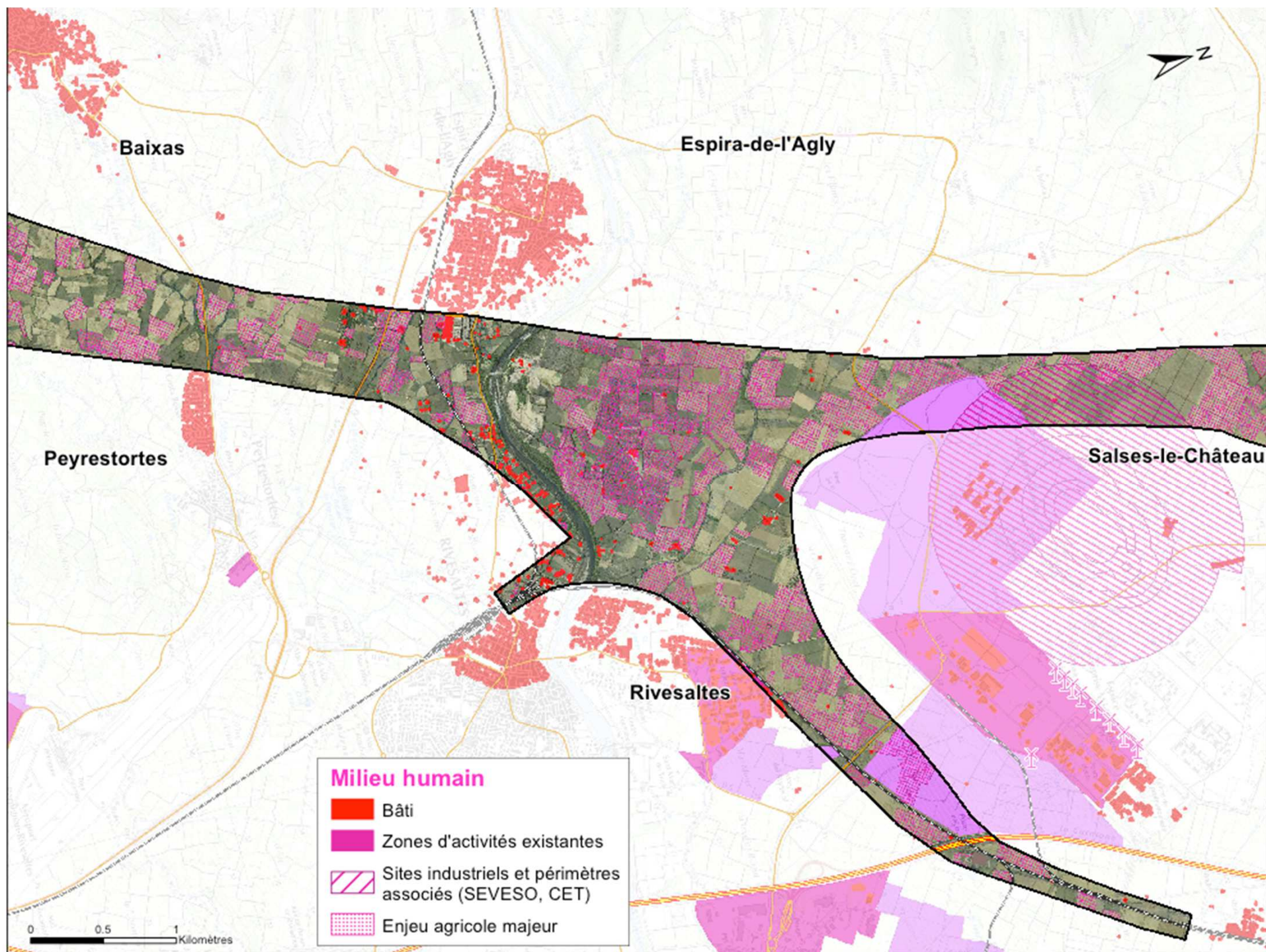
0 0.5 1 Kilomètres

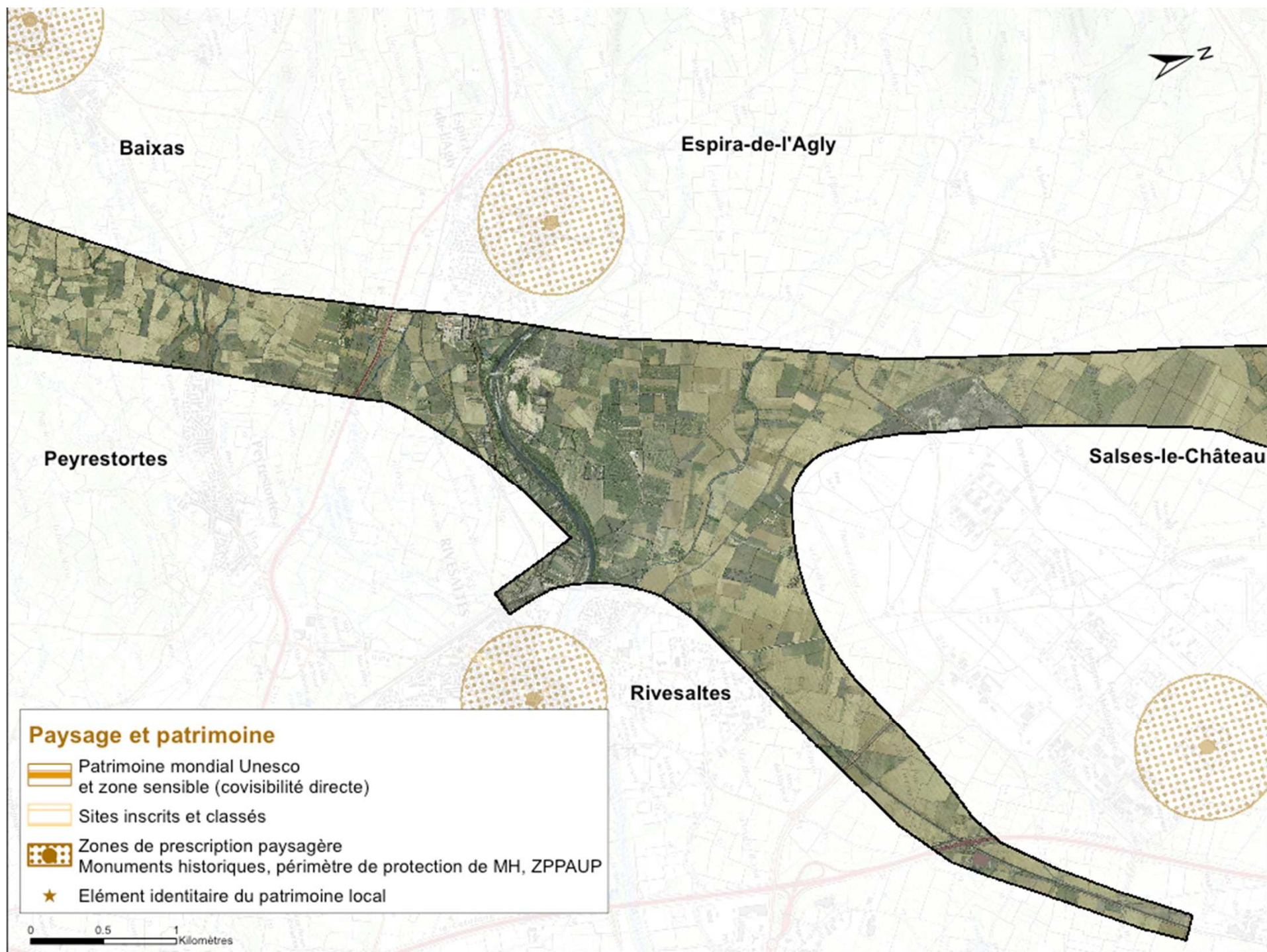




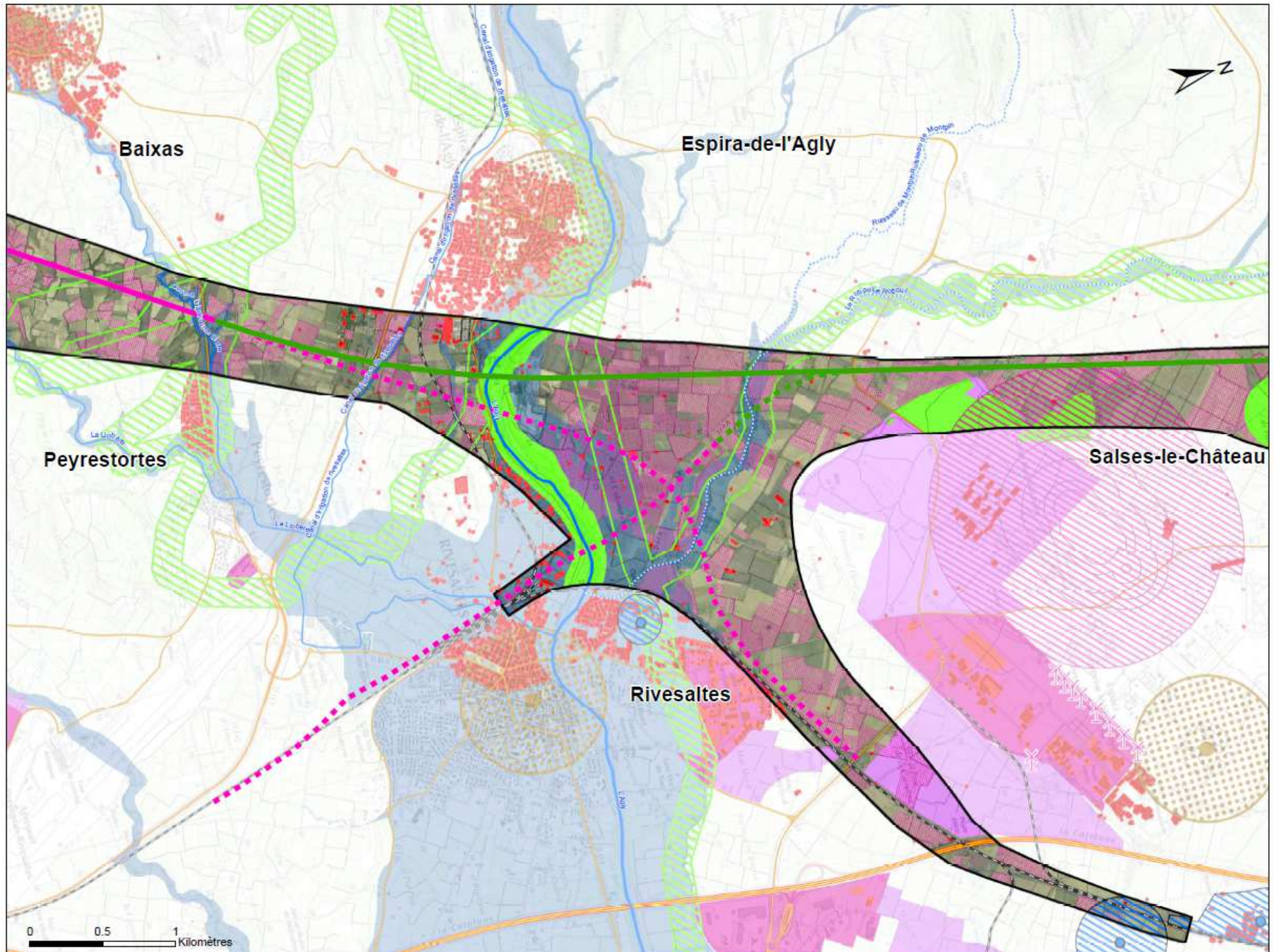


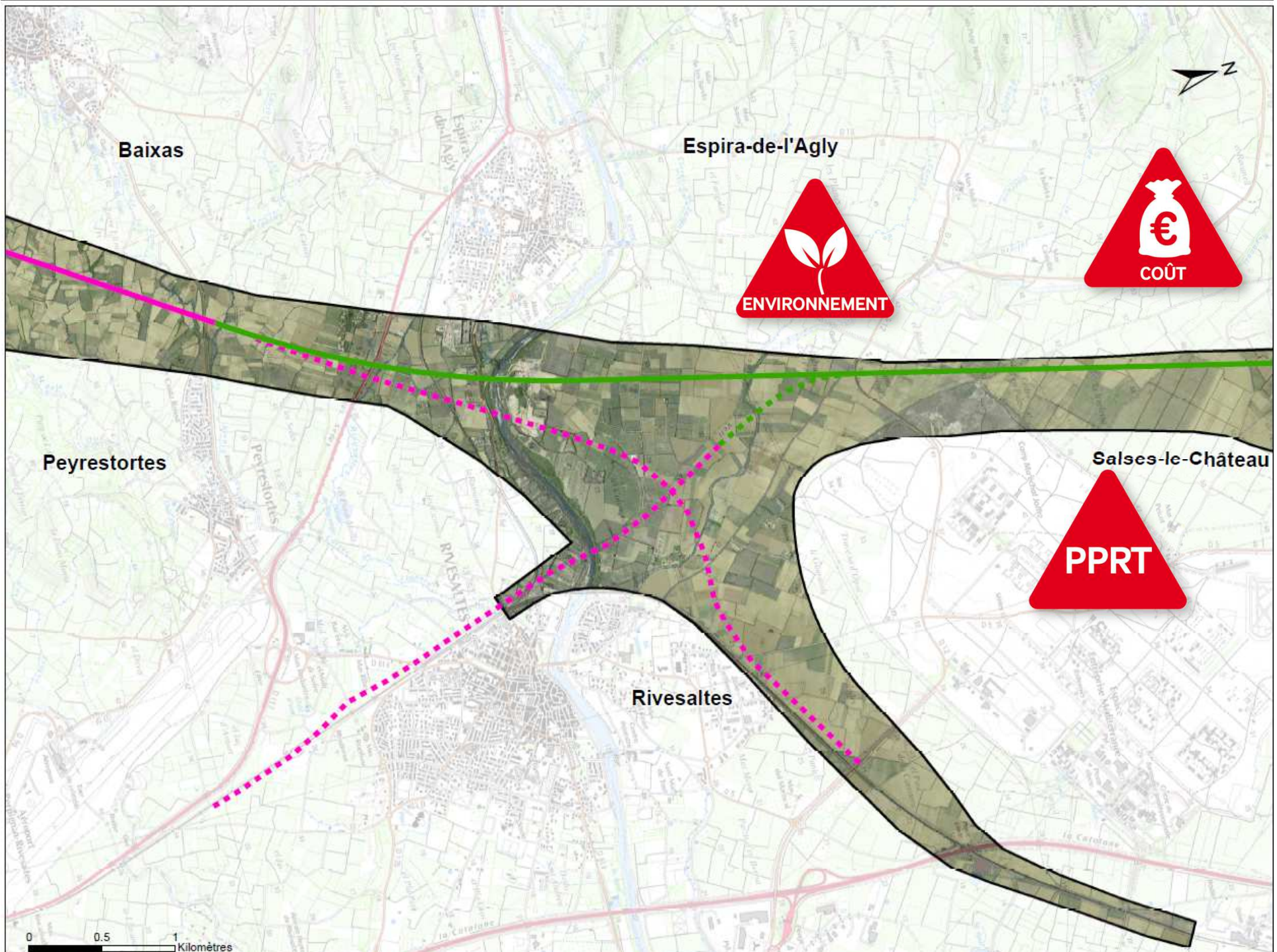


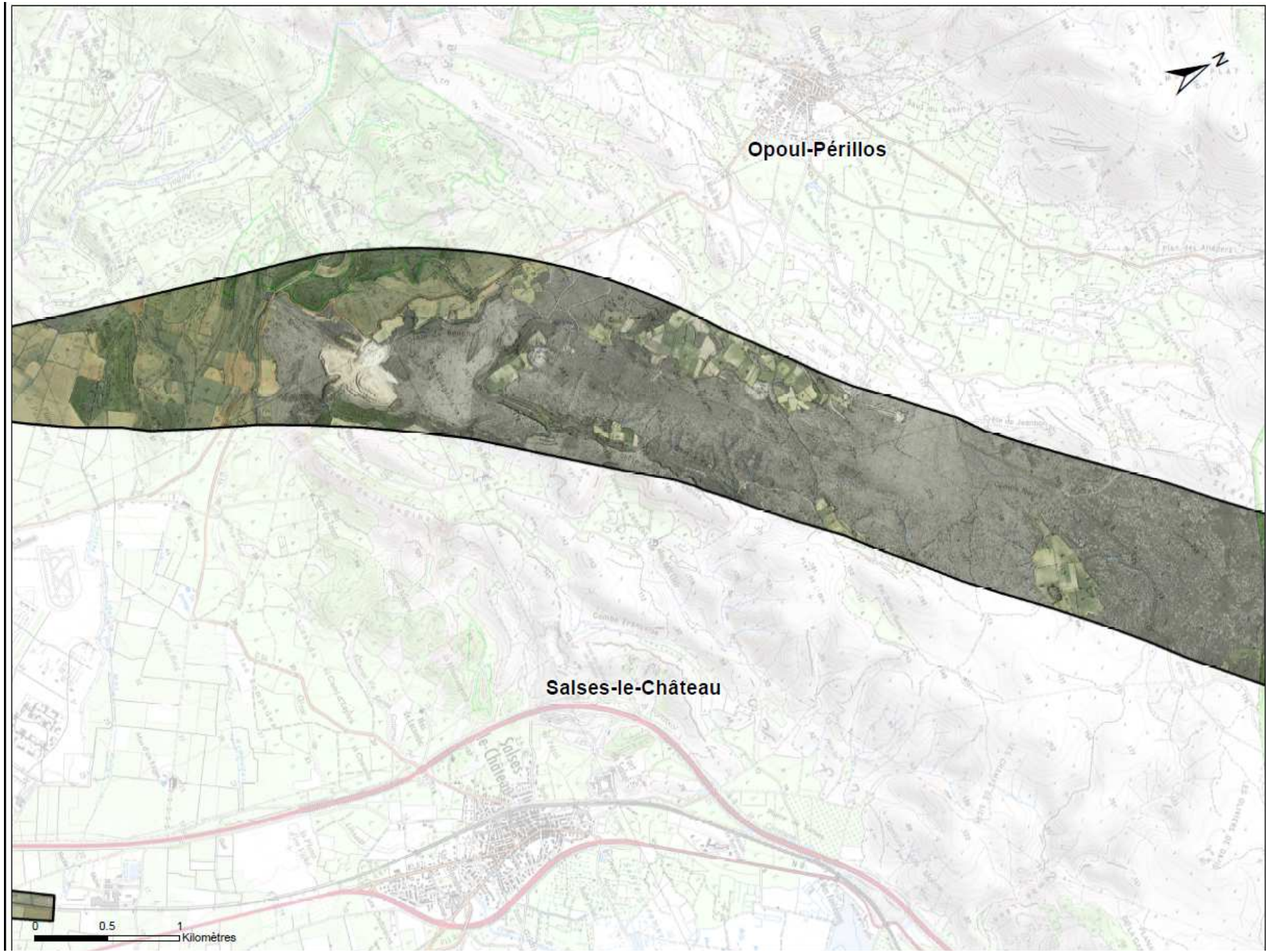






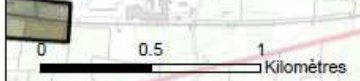






Opoul-Périllos

Salses-le-Château





Opoul-Périllos



Salses-le-Château

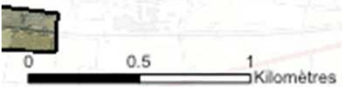




Opoul-Périllos

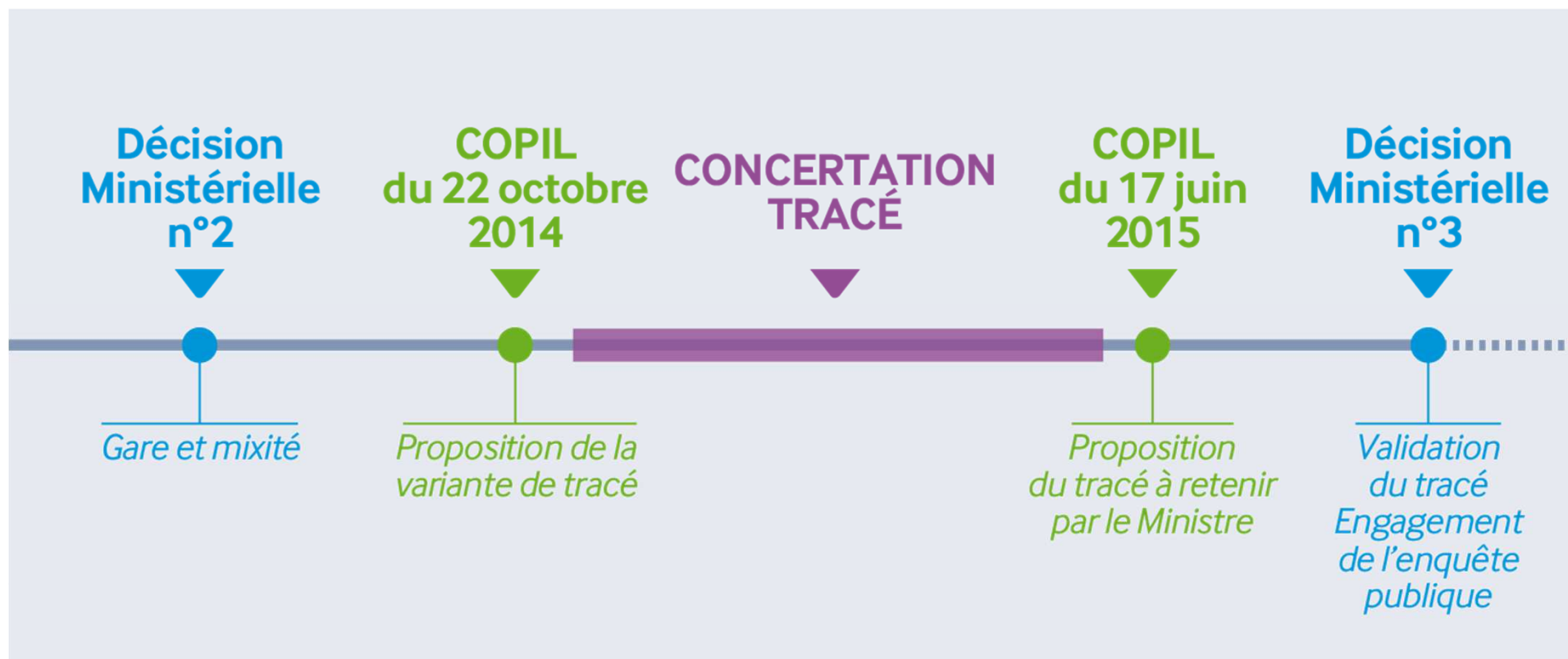


Salses-le-Château



—  
**Que reste t-il à  
faire d'ici au  
prochain COPIL?**

# Vers le choix du tracé



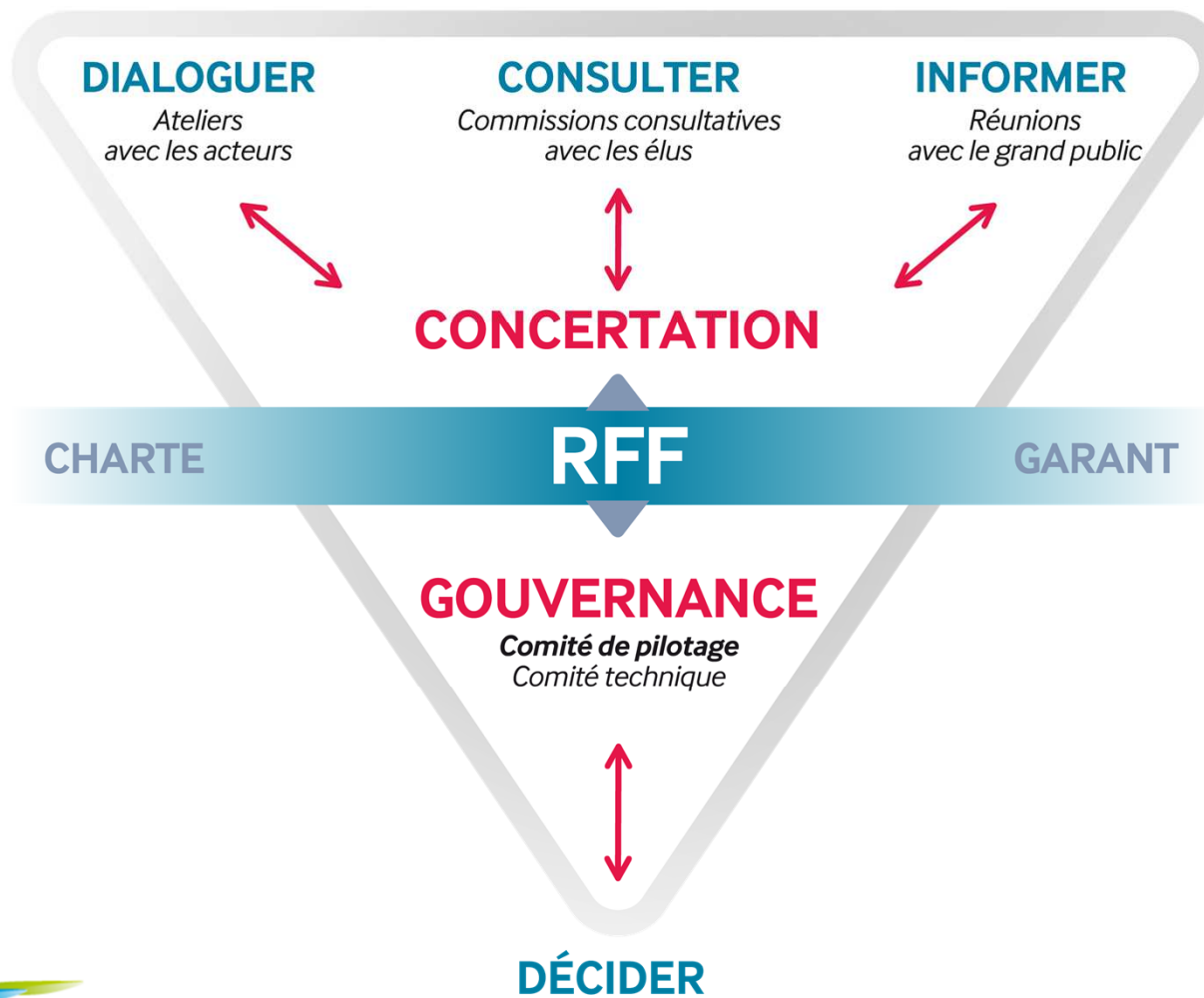
# — Les choix à acter

- **DÉFINIR PRÉCISÉMENT :**
  - Le tracé sur une largeur de 100 à 120 mètres
  - La faisabilité d'une halte au nord de l'agglomération de Perpignan
  - L'emplacement à retenir pour la gare nouvelle de l'agglomération de Béziers et la gare nouvelle de l'agglomération de Narbonne
  - Le phasage du projet
  
- **OPTIMISER LE COÛT DU PROJET**



# — Comment va s'organiser la concertation ?

# Le dispositif de concertation



# — Des commissions consultatives

- **AVEC QUI ?**

Les élus du territoire

- **POURQUOI ?**

Faire un point d'étape sur le projet, présenter la variante de tracé proposée, les emplacements des gares nouvelles, recueillir les avis et échanger sur le dispositif de concertation et de communication envisagé

- **COMMENT ?**

5 réunions

Du lundi 17 au vendredi 21 novembre 2014

De 10h à 12h30

# — Des ateliers thématiques

- **AVEC QUI ?**

Les acteurs concernés par des thématiques précises

- **POURQUOI ?**

Présenter les derniers résultats d'études spécifiques, recueillir les avis et remarques au stade de la définition précise du tracé, co-construire le projet

- **COMMENT ?**

- Gares nouvelles
- Environnement
- Agriculture / Viticulture / Foncier
- ...

# — Des rencontres bilatérales

- **AVEC QUI ?**  
Les maires des communes
- **POURQUOI ?**  
Répondre aux interrogations concernant l'intégration du projet dans leur territoire
- **COMMENT ?**  
Des réunions à la demande d'ici au prochain COPIL

# — Des réunions publiques

- **AVEC QUI ?**

Le grand public (riverains, clients du train...)

- **POURQUOI ?**

Rappeler l'intérêt du projet et ses bénéfices pour le territoire, présenter la variante de tracé proposée et confirmer sa pertinence au regard des attentes du territoire, informer et recueillir les avis ...

- **COMMENT ?**

Une dizaine de réunions publiques prévues au total  
A partir d'avril 2015

# Information et consultation du grand public

## POUR INFORMER ET ANNONCER LA CONCERTATION

- Des kits de communication dans les communes
- Des expositions
- Des affiches et des annonces-presse
- Le site internet: [www.lalignenouvelle.com](http://www.lalignenouvelle.com)

## POUR RECUEILLIR LARGEMENT LES AVIS

- Des registres
- Des questionnaires



LISBOA - SALAMANCA - MADRID - BARCELONA - NARBONNE - MARSEILLE - VILNIUS  
 SVERIGE - DANMARK - SUOMI - DEUTSCHLAND - SLOVENSKO - EESTI - SLOVENIJA - ELLÄS - PORTUGAL - ESPAÑA - POLESK  
 — PARIS — KØBENHAVN — CALAIS — DOVER — LONDON — MONTPELLIER — WARSZAWA — BRISTOL — BRUXELLES — PERPIGNAN — DEN HAAG — AMSTERDAM — DORTMUND — BÉZIERS — HANNOVER — BERLIN — N  
 LISBOA - SÈTE - SALAMANCA - MADRID - BARCELONA - N  
 BELGIQUE — UNITED KINGDOM — ČESKÁ REPUBLIKA — SVERIGE — DANMARK — SUOMI — DEUTSCHLAND — SLOVENSKO — EESTI — SLOVENIJA — ELLÄS — PORTUGAL — ESPAÑA — POLSKA — FR  
 OUVERTURE — INNOVATION — INTERCONNEXION — PARTENARIAT — ÉCO-RESPONSABILITÉ — RÉSEAU — AVENIR — MOBILITÉ — ACCÈS — EUROPE — TERRITOIRES — ÉVOLUTION — PERFORM  
 BERLIN HADPTBAHNHOF — LONDON SAINT PANCREAS — DUBLIN HEUSTO

# 6<sup>ème</sup> Commission consultative

## Séquence 1

Perpignan – 17 novembre 2014

ligne nouvelle Montpellier-Perpignan

