



LISBOA – SALAMANCA – MADRID – BARCELONA – NARBONNE – MARSEILLE – VILNIUS
SVERIGE – DANMARK – SUOMI – DEUTSCHLAND – SLOVENSKO – EESTI – SLOVENIJA – ELLÄS – PORTUGAL – ESPAÑA – POLSKA
— PARIS — KØBENHAVN — CALAIS — DOVER — LONDON — MONTPELLIER — WARSZAWA — BRISTOL — BRUXELLES — PERPIGNAN — DEN HAAG — AMSTERDAM — DORTMUND — BÉZIERS — HANNOVER — BERLIN — N
LISBOA – SÈTE – SALAMANCA – MADRID – BARCELONA – NARBONNE – MARSEILLE – VILNIUS
BELGIQUE — UNITED KINGDOM — ČESKÁ REPUBLIKA — SVERIGE — DANMARK — SUOMI — DEUTSCHLAND — SLOVENSKO — EESTI — SLOVENIJA — ELLÄS — PORTUGAL — ESPAÑA — POLSKA — FR
OUVERTURE — INNOVATION — INTERCONNEXION — PARTENARIAT — ÉCO-RESPONSABILITÉ — RÉSEAU — AVENIR — MOBILITÉ — ACCÈS — EUROPE — TERRITOIRES — ÉVOLUTION — PERFORMANCES
BERLIN HAUPTBAHNHOF — LONDON SAINT PANCRAS — DUBLIN HEUSTON

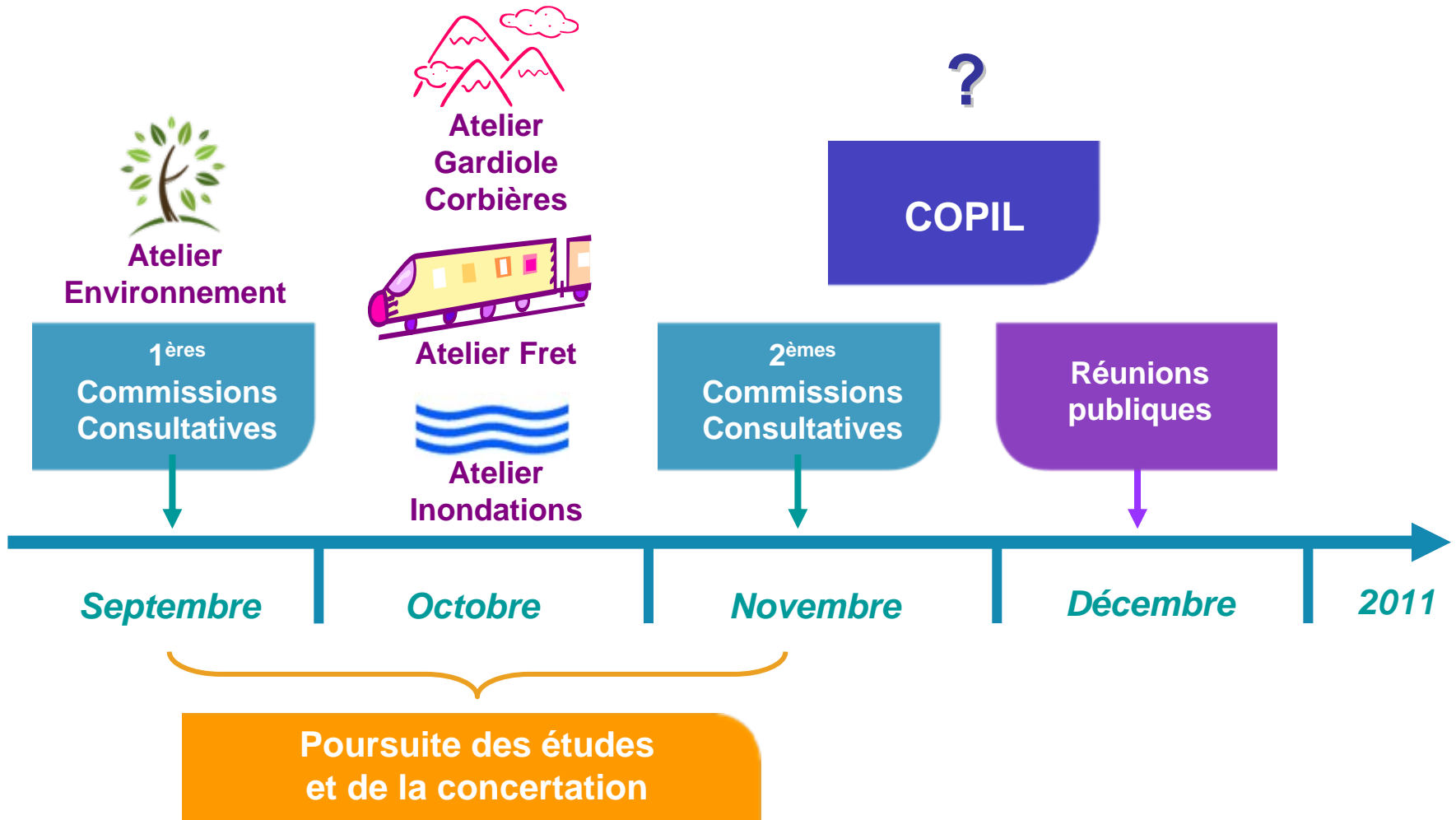
Deuxième Commission Consultative

Narbonne - 17 novembre 2010

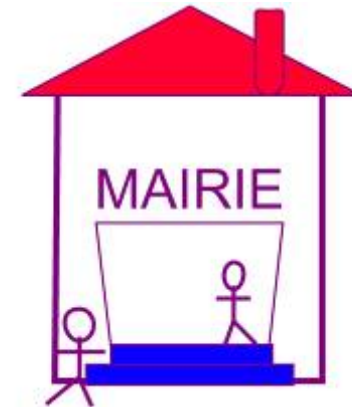
ligne nouvelle **Montpellier-Perpignan**


RÉSEAU FERRÉ DE FRANCE

La 2^{ème} Commission Consultative dans le processus de concertation



Des rencontres individuelles



$$\begin{aligned} & \text{[DDE} \\ & \text{+DDAF} \\ & \text{+DDAM]} \\ \hline & \text{= [DDTM]} \end{aligned}$$

L'information du grand public



2 mois d'expositions publiques :
56 Mairies
Maisons de Région
Centres Commerciaux



L'information du grand public

The screenshot shows the website for the 'ligne nouvelle Montpellier-Perpignan' project. The header includes the logo of Réseau Ferré de France and the project name. The navigation menu contains: ACCUEIL, LE PROJET, LA CONCERTATION, CONTACTS-NOUS, DOCUMENTS, MÉDIATHÈQUE. The main content area is divided into several sections: 'PRÉSENT' with photos of Stéphane PERRINOT and Anne-Lise COMBES; 'UN MOT SUR LE PROJET'; 'DES ÉCHANGES' with a cartoon; 'AGENDA'; 'LE MOT DU GÉRANT' with a photo of Jean-Pierre BURER; 'CONCERTATION' with a photo of a public meeting; 'NEWSLETTER' for 'Stratégie'; 'Diagnostique & Perspectives' with a graphic titled 'Routier Ferroviaire Maritime'; and 'NEWSLETTER' for 'L'ÉCOLE'. The footer contains contact information for Réseau Ferré de France.

Réunion publique
Peyriac-de-Mer – Foyer des Campagnes
7 décembre - 18h30

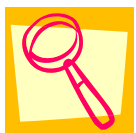
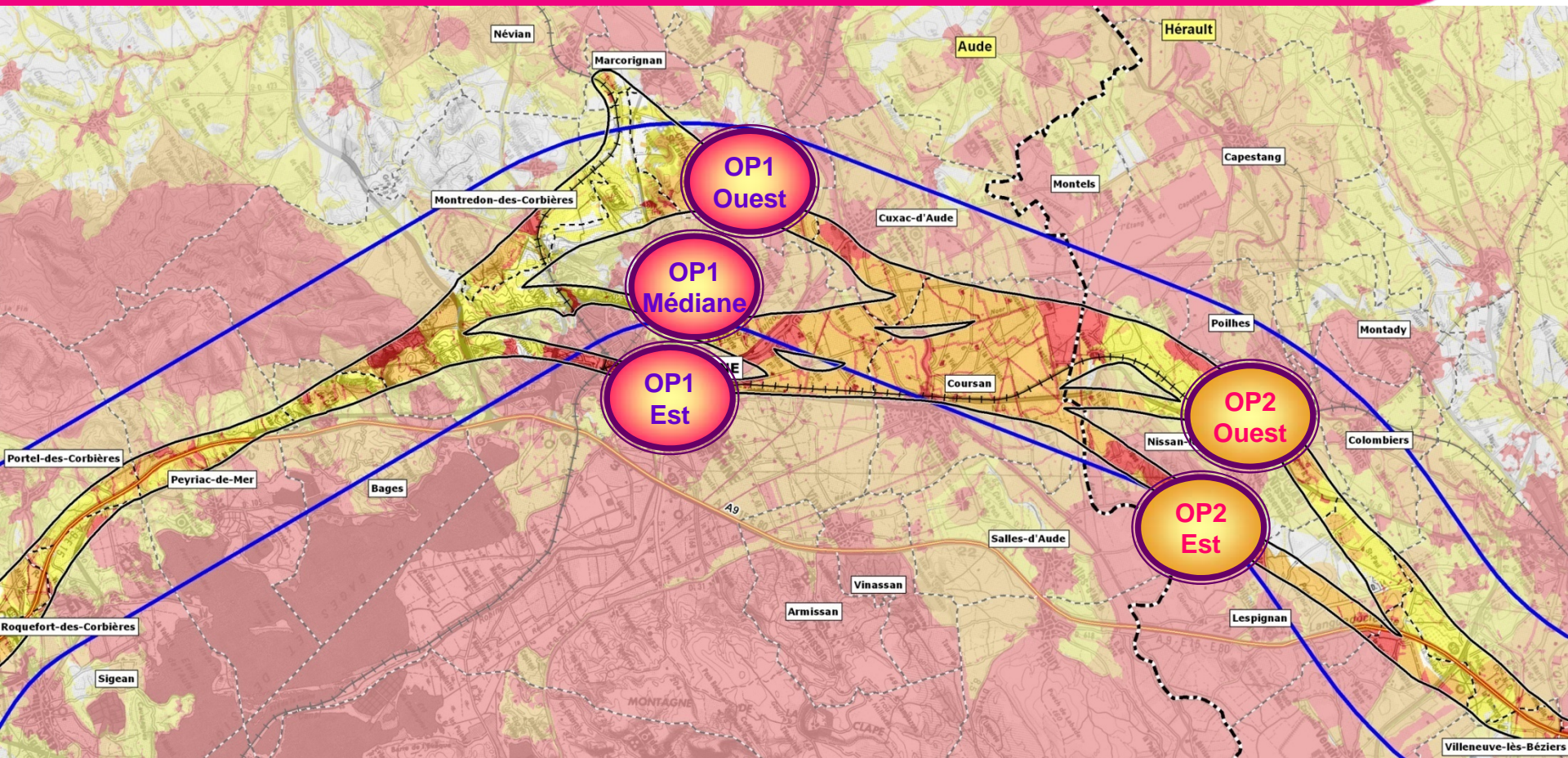
The graphic promotes the 'ligne nouvelle Montpellier-Perpignan' project. It features a high-speed train and the text: 'écologique', 'rapide', 'efficace'. Below this, it reads 'PROJET DE LIGNE NOUVELLE MONTPELLIER-PERPIGNAN'. A central message states 'Votre participation est essentielle !'. A purple box highlights '5 RÉUNIONS PUBLIQUES'. At the bottom, it says 'Échangeons et avançons ensemble sur les options de passage de la nouvelle ligne' and includes the Réseau Ferré de France logo.

www.lalignenouvelle.com

ligne nouvelle Montpellier-Perpignan

RÉSEAU FERRÉ DE FRANCE

Les options de passage étudiées



Options de passage : Comparaison



OP1
Ouest

- Plusieurs options de mixité possibles
- Connexion possible vers Toulouse
- Gare possible à Narbonne ou à Nissan
- Traversée amont des Basses Plaines de l'Aude



OP1
Médiane

- Mixité totale possible
- Plus courte d'1,2 km
- Gare possible à Narbonne, à proximité du centre ville



OP1
Est

- Pas concernée par le site SEVESO
- Peu d'impact sur l'urbanisation à Narbonne



- < 10 km de grands ouvrages
- Zone 5 du site SEVESO
- Proximité de Cuxac d'Aude

- ~ 10 km de grands ouvrages
- Zone 5 du site SEVESO
- Pas de gare possible à Nissan
- Traversée de nombreuses ZNIEFF
- Traversée plus en aval des Basses Plaines de l'Aude
- Impact fort sur le bâti à Narbonne

- > 10 km de grands ouvrages
- plus longue d'1,6 km
- Pas de connexion directe vers Toulouse via Narbonne centre
- Possibilité de mixité au sud de Narbonne à démontrer

Options de passage : Comparaison



OP2
Est

- Trajet plus court

- Traversée des collines d'Ensérune (Natura 2000)
- Linéaire d'ouvrages d'art important

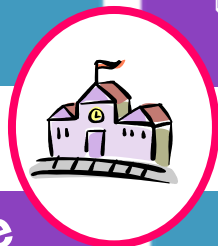
OP2
Ouest

- Permet l'implantation de toutes les options de gares nouvelles
- Intègre le PIG
- Évite les secteurs Natura 2000

- Proximité du canal du Midi

Gares Nouvelles : Fonctionnalités

à Nissan



- Desserte des agglomérations de Béziers et Narbonne assurée par correspondance TER et trajet terminal
- Inter modalité fer assurée par création d'une halte sur ligne actuelle à proximité de Nissan
- Inter modalité route assurée par RD 609 (aménagements à prévoir)

à Narbonne
ouest

- Desserte du Grand Narbonne assurée directement
- Inter modalité fer assurée par création d'une halte sur ligne actuelle Toulouse - Narbonne
- Inter modalité route assurée à Narbonne par RD 6113 (aménagements à prévoir)

Gares Nouvelles : Caractéristiques

à Nissan

- Lignes ferroviaires parallèles
- Gare au niveau du terrain naturel
- Modifications éventuelles à prévoir sur ligne existante
- Desserte routière à aménager vers RD 609
- Nécessité de créer un raccordement de LNMP vers la ligne actuelle



à Narbonne
ouest

- Lignes ferroviaires perpendiculaires
- Gare sur ligne nouvelle au-dessus de la ligne actuelle (2 niveaux)
- Possibilité (théorique) d'arrêter tous les trains en gare nouvelle
- Potentiel raccordement en venant du sud vers Narbonne centre
- Linéaire de raccordements important

Hydraulique : l'atelier du 7 octobre

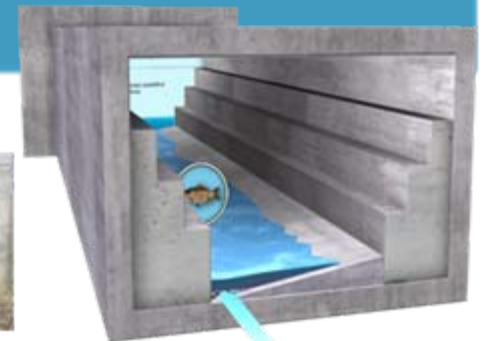
Le contexte

De très nombreux cours d'eau traversés perpendiculairement
Des débits de crues pas toujours bien connus
Un contexte réglementaire bien cadré

Les exigences

Respecter l'existant en termes :

- de capacité de stockage,
- d'équilibre physique des cours d'eau,
- de répartition des directions et vitesses d'écoulement,
- de déconcentration des écoulements,
- de continuités écologiques...



Hydraulique : l'atelier du 7 octobre

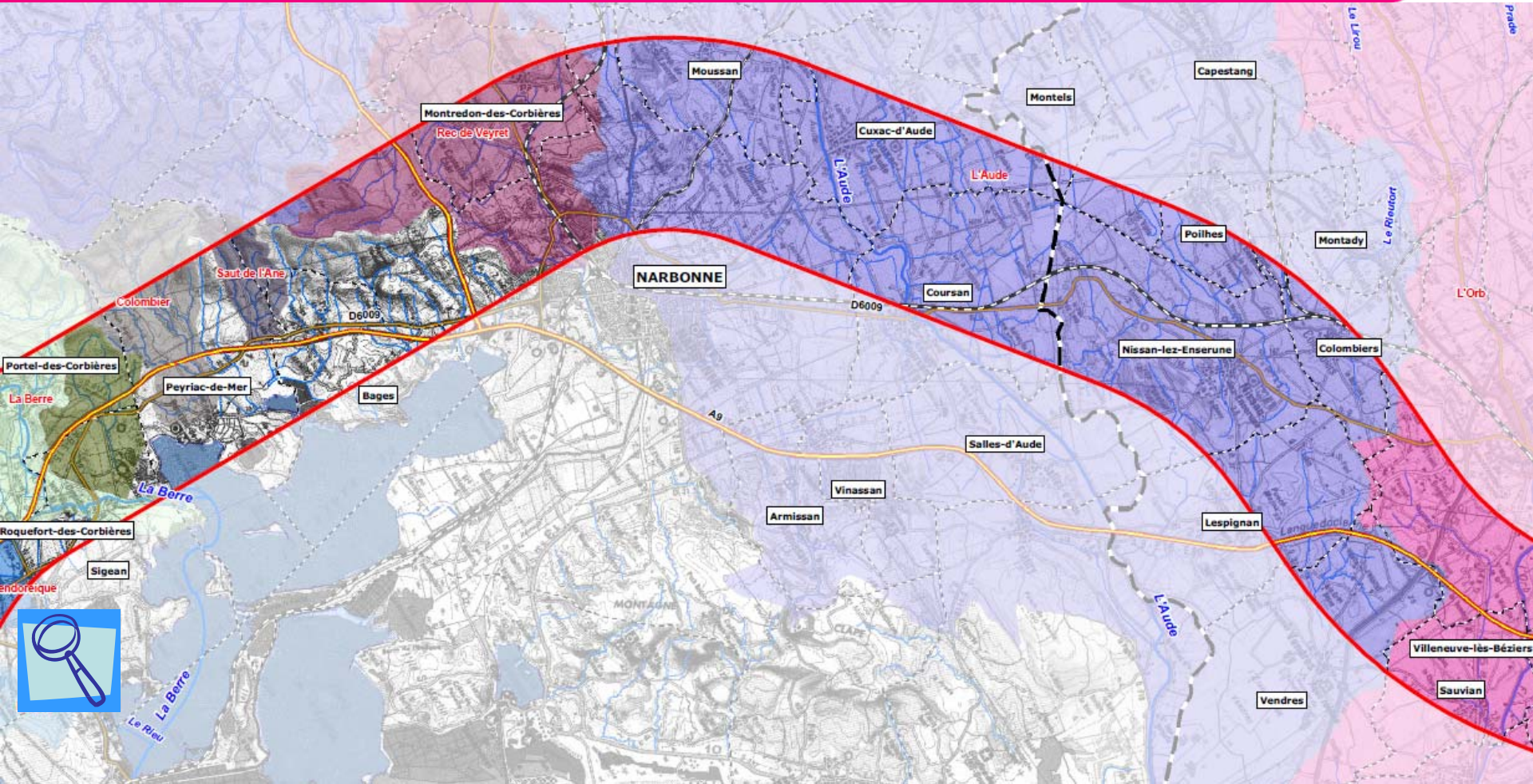
Les spécificités de la séquence 3

- ⇒ **Système hydrologique complexe** : Basses Plaines de l'Aude et Rec de Veyret
- ⇒ **L'Aude** → profil en toit + lit coupé en 2 après Cuxac
- ⇒ **Crue de Référence** : 1999 (rupture de digues)
- ⇒ **Construction de nouvelles digues** → modification du champ d'inondation (Cuxac)

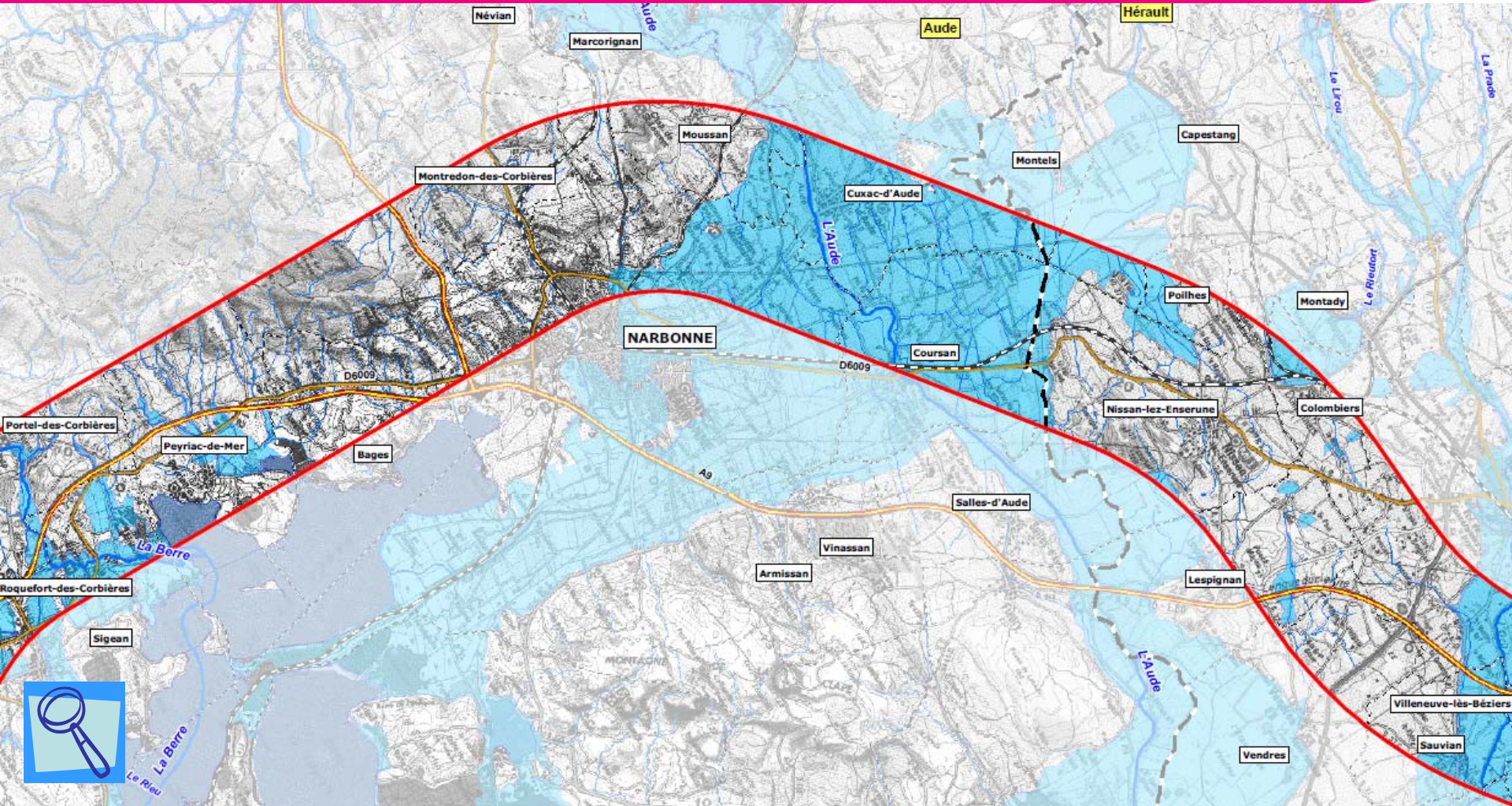
Préconisations / demandes des Acteurs

- ⇒ **Attention à ne pas modifier la répartition des volumes entre rive droite et rive gauche de l'Aude**
- ⇒ **Simulations avec ruptures de digues**
- ⇒ **Eviter au maximum la plaine de Montredon (Rec de Veyret) et l'étang de Capestang**
- ⇒ **Franchir l'Aude le plus en amont possible**
- ⇒ **Tenir compte des aménagements de protection (existants et en projet)**

Hydraulique : les bassins versants



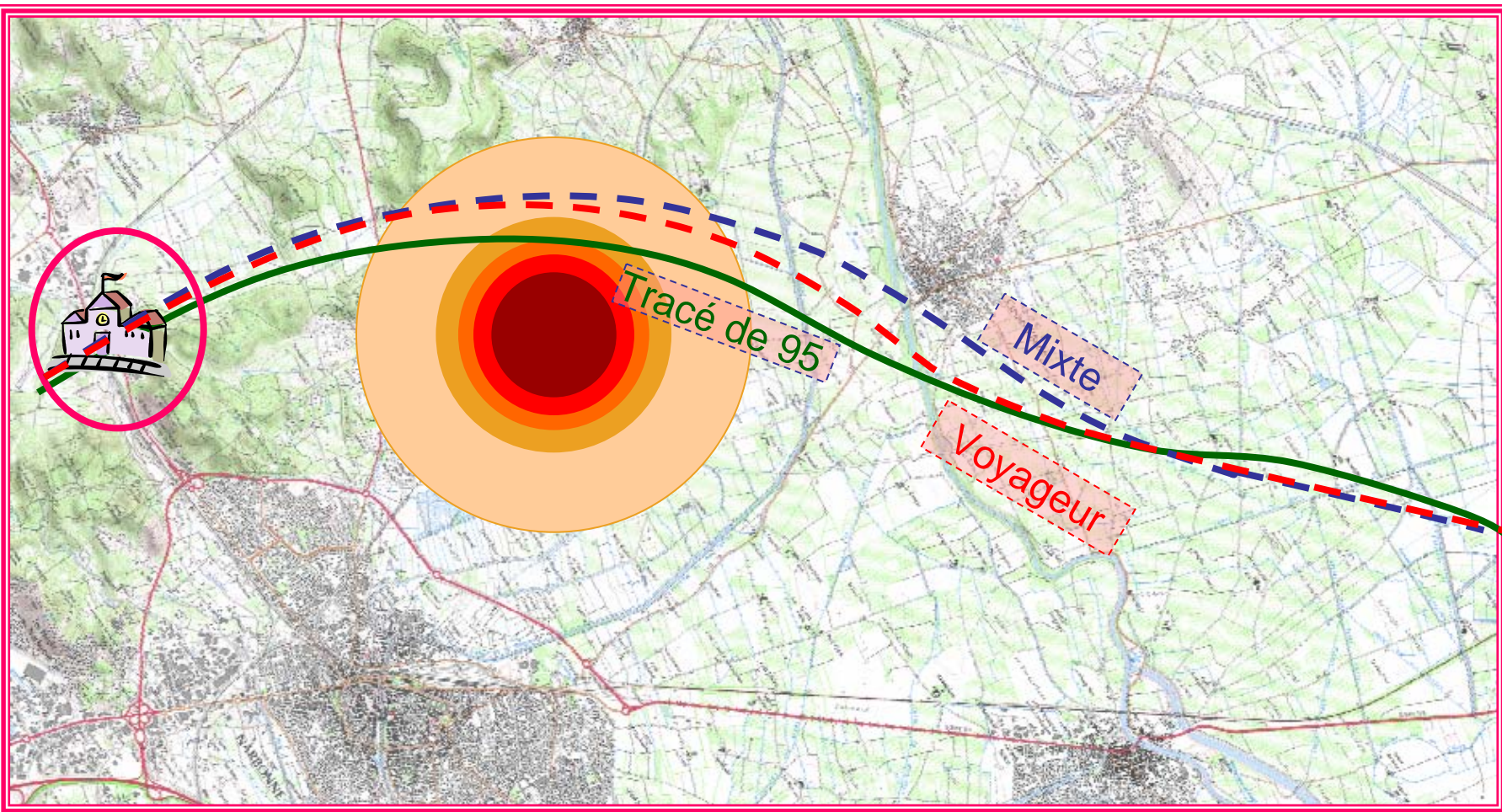
Hydraulique : le réseau hydrographique et les zones inondables



SEQUENCE 3 : FOCUS



Interfaces entre PPRT, Bâtis et Gare

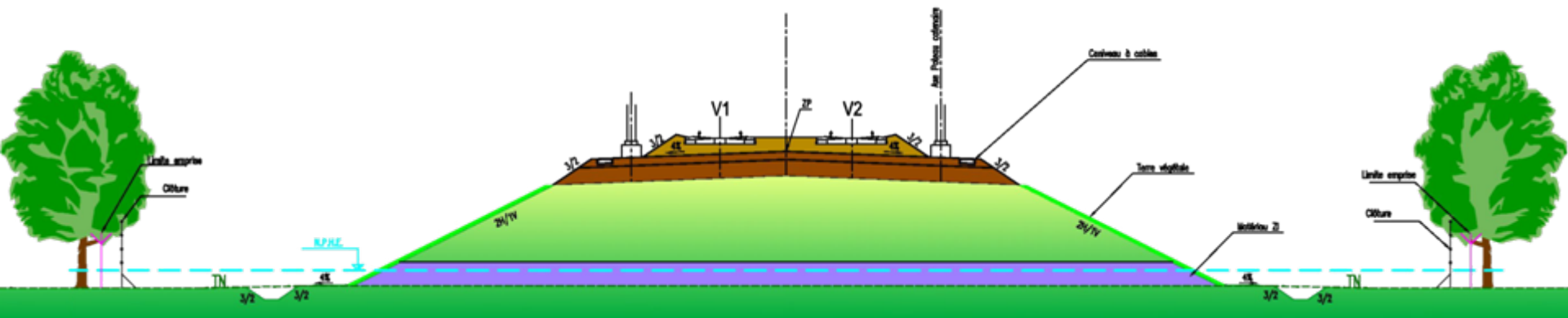


Allée de Java – Zoom option passage



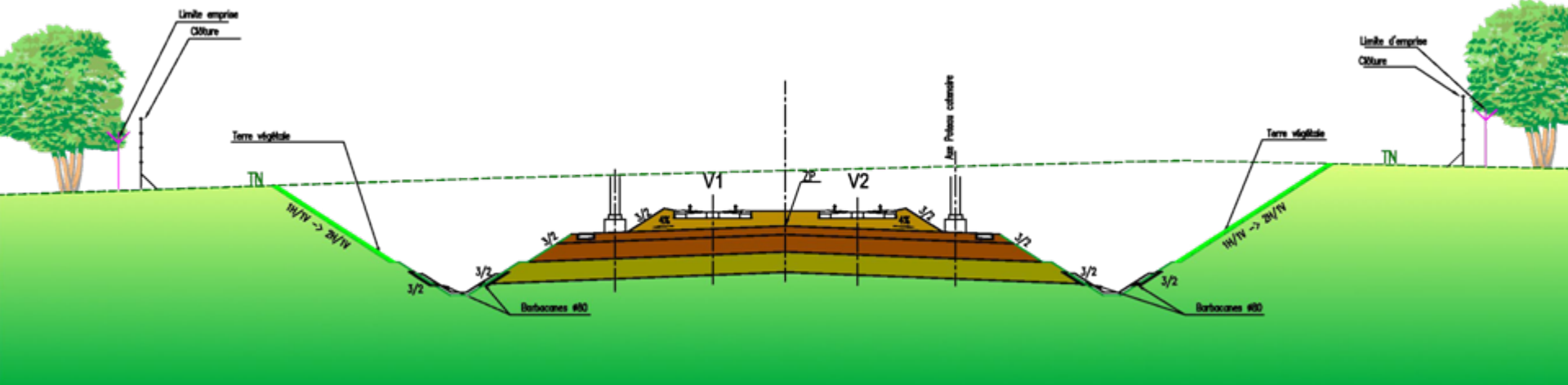
Des réponses techniques adaptées aux spécificités des territoires

Remblai

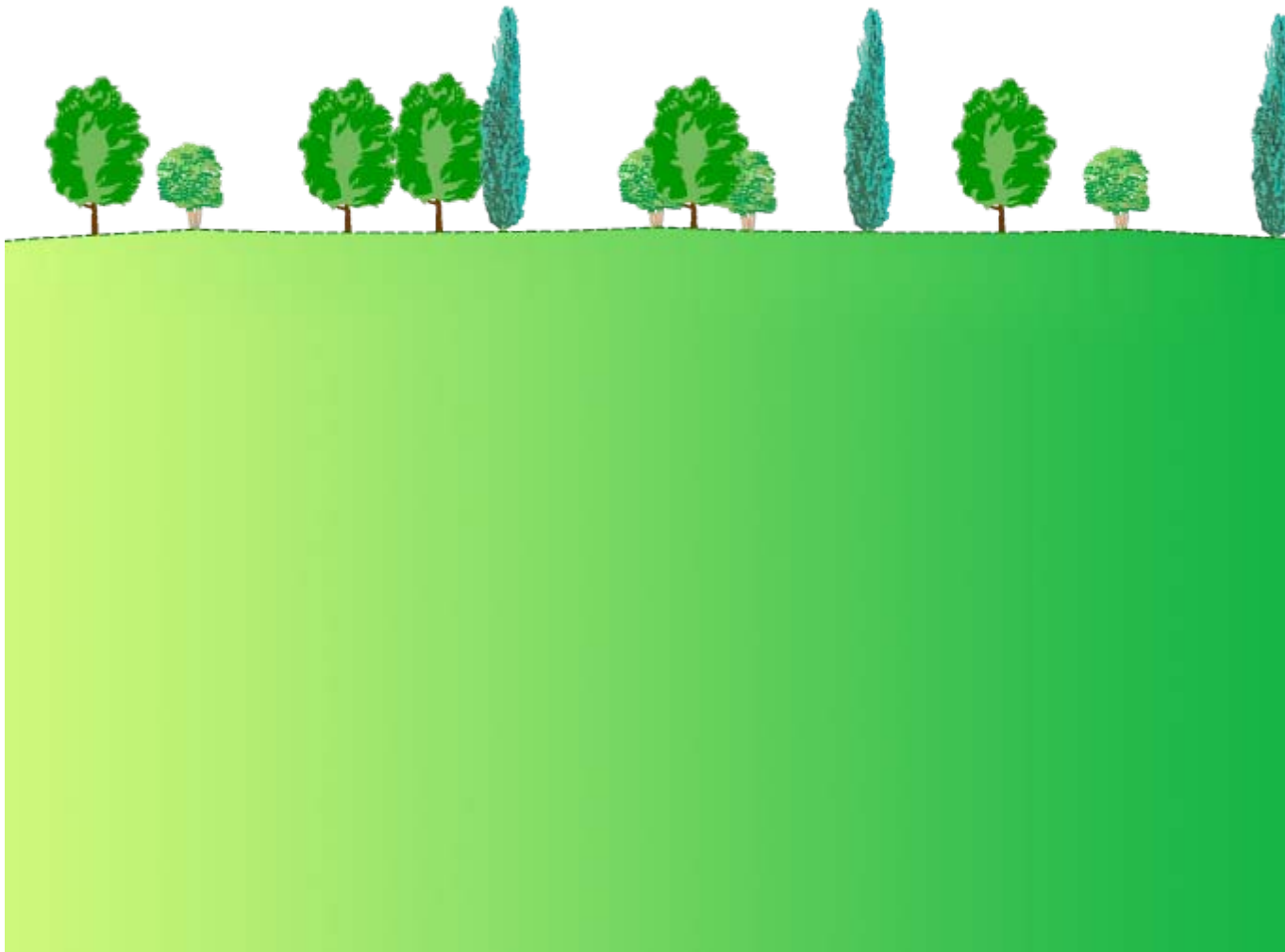


Des réponses techniques adaptées aux spécificités des territoires

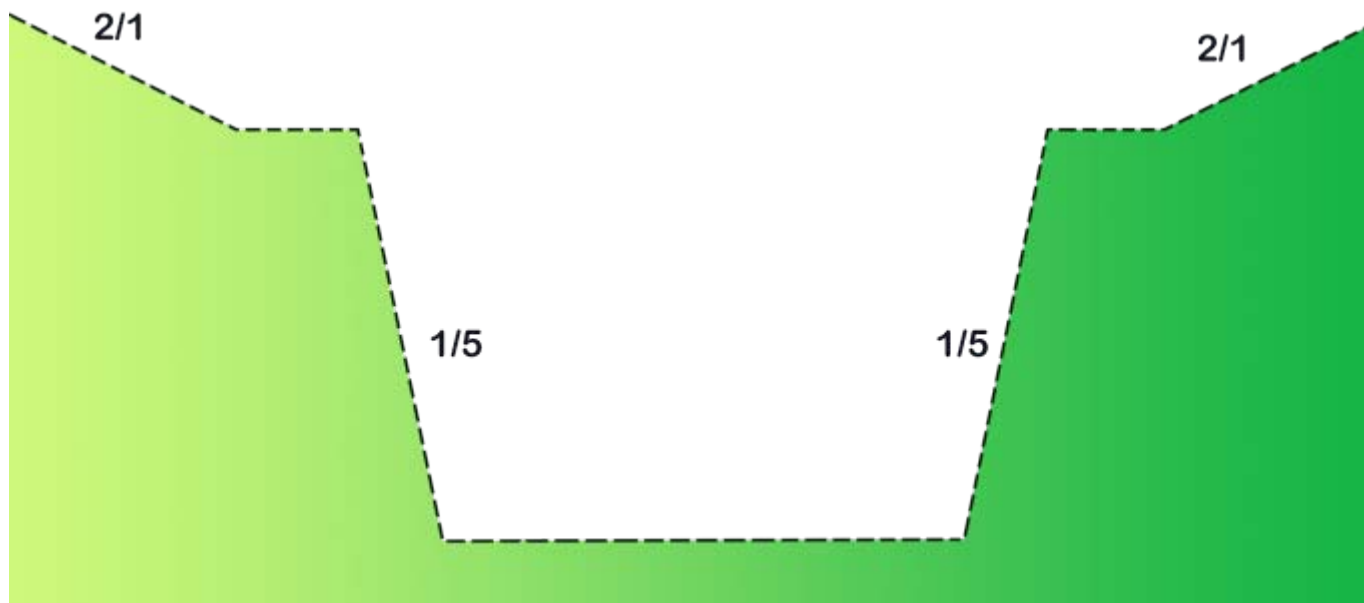
Déblai



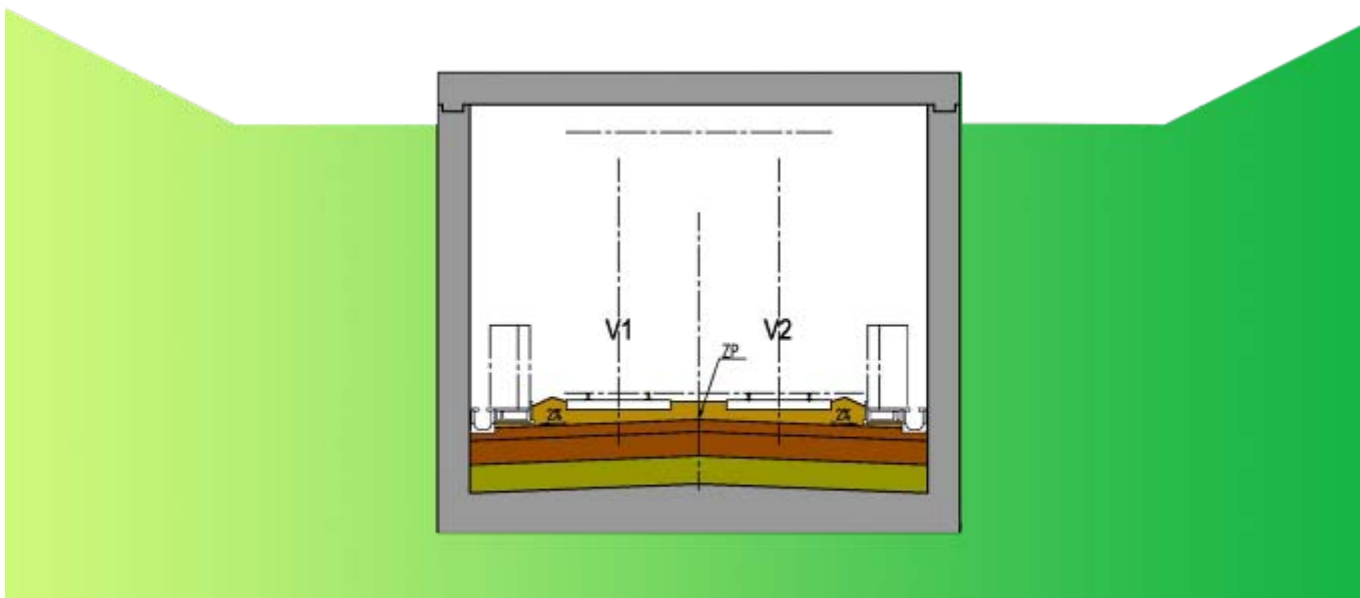
Tranchée couverte



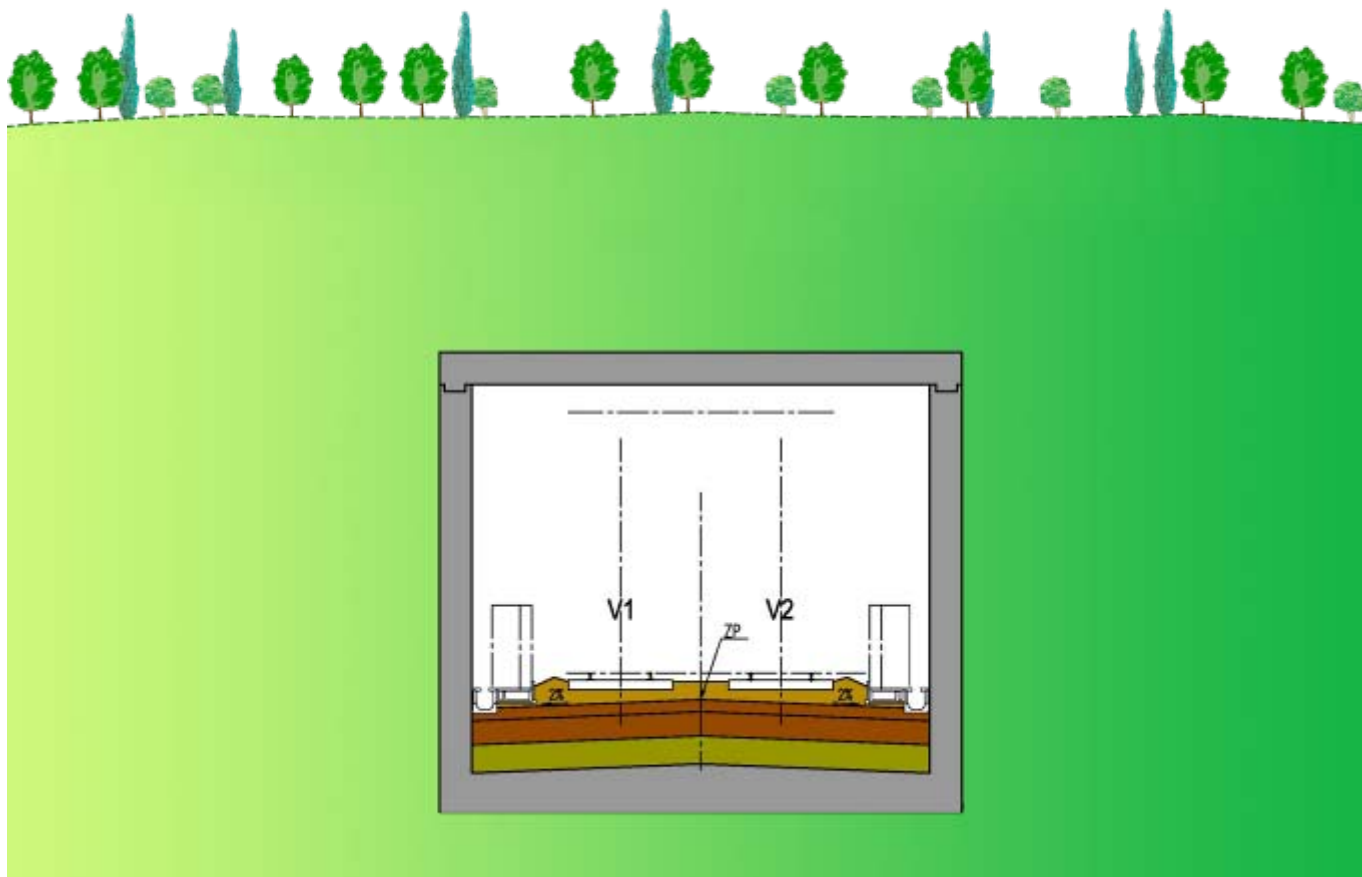
Tranchée couverte



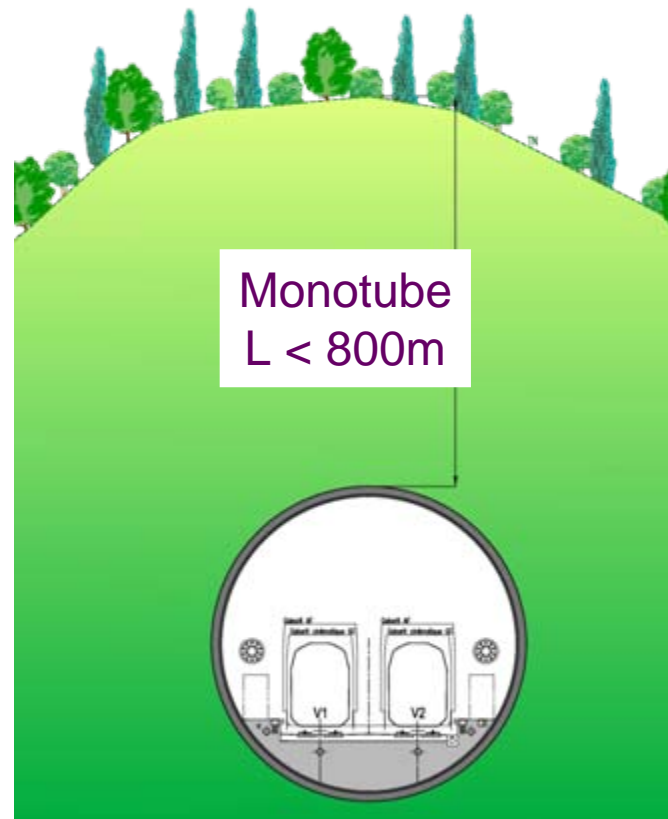
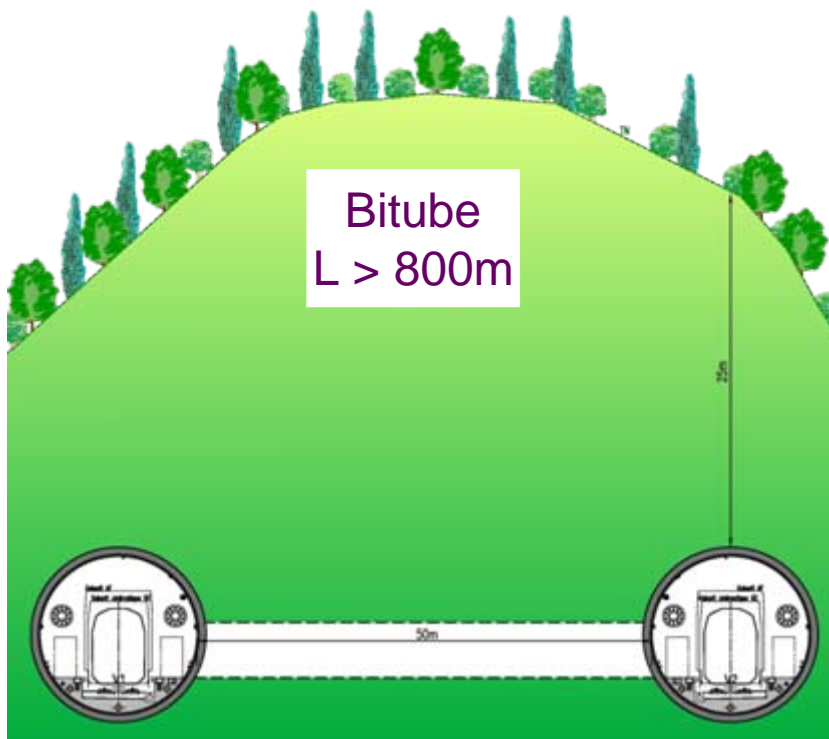
Tranchée couverte



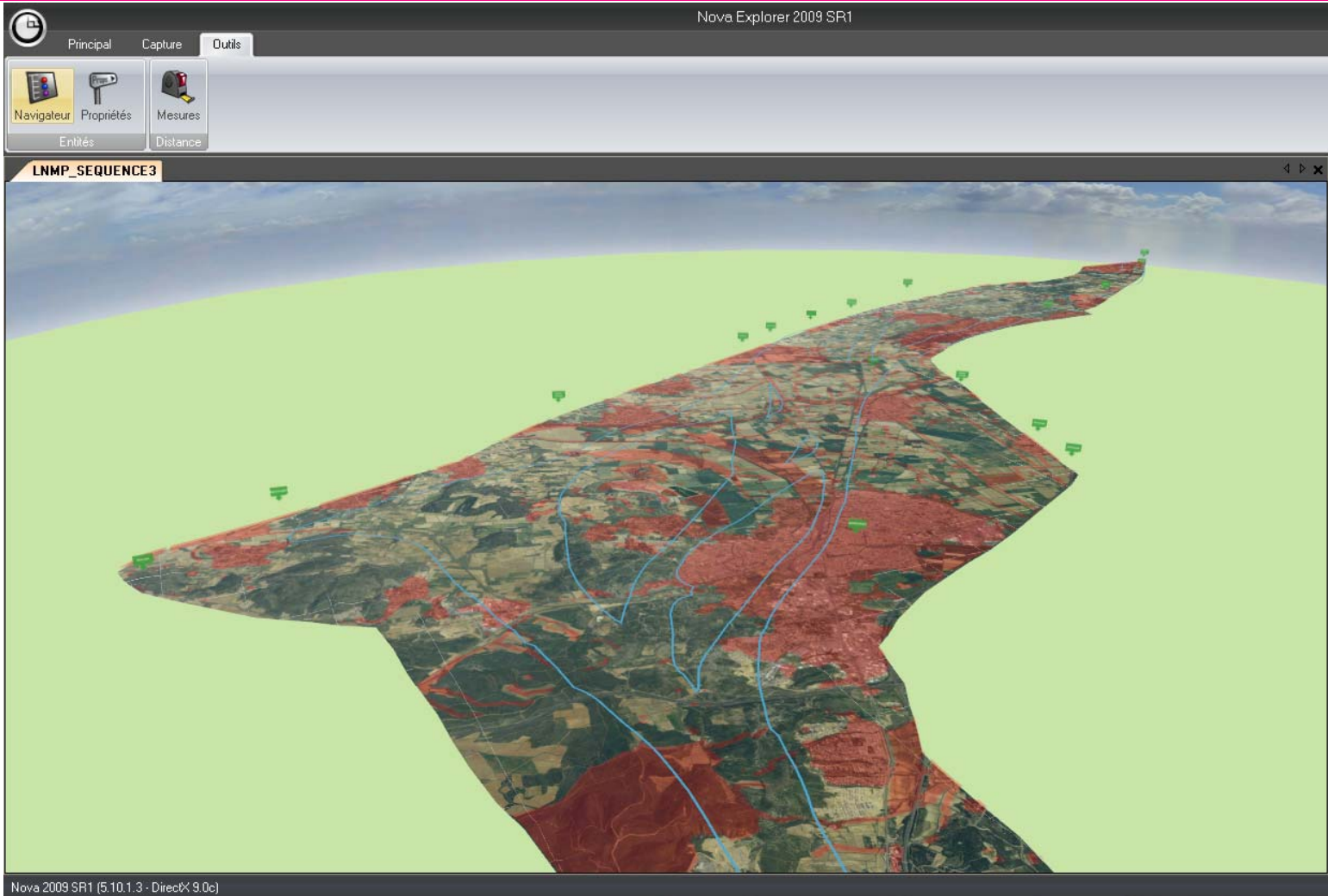
Tranchée couverte



Tunnel



Maquette virtuelle 3D



— Votre avis est nécessaire !





LISBOA – SALAMANCA – MADRID – BARCELONA – NARBONNE – MARSEILLE – VILNIUS
SVERIGE – DANMARK – SUOMI – DEUTSCHLAND – SLOVENSKO – EESTI – SLOVENIJA – ELLÄS – PORTUGAL – ESPAÑA – POLSKA
— PARIS — KØBENHAVN — CALAIS — DOVER — LONDON — MONTPELLIER — WARSZAWA — BRISTOL — BRUXELLES — PERPIGNAN — DEN HAAG — AMSTERDAM — DORTMUND — BÉZIERS — HANNOVER — BERLIN — N
LISBOA – SÈTE – SALAMANCA – MADRID – BARCELONA – NARBONNE – MARSEILLE – VILNIUS
BELGIQUE — UNITED KINGDOM — ČESKÁ REPUBLIKA — SVERIGE — DANMARK — SUOMI — DEUTSCHLAND — SLOVENSKO — EESTI — SLOVENIJA — ELLÄS — PORTUGAL — ESPAÑA — POLSKA — FR
OUVERTURE — INNOVATION — INTERCONNEXION — PARTENARIAT — ÉCO-RESPONSABILITÉ — RÉSEAU — AVENIR — MOBILITÉ — ACCÈS — EUROPE — TERRITOIRES — ÉVOLUTION — PERFORMANCES
BERLIN HAUPTBAHNHOF — LONDON SAINT PANCRAS — DUBLIN HEUSTON

Deuxième Commission Consultative

Narbonne - 17 novembre 2010

ligne nouvelle **Montpellier-Perpignan**


RÉSEAU FERRÉ DE FRANCE