



LISBOA – SALAMANCA – MADRID – BARCELONA – NARBONNE – MARSEILLE – VILNIUS
 SVERIGE – DANMARK – SUOMI – DEUTSCHLAND – SLOVENSKO – EESTI – SLOVENIJA – ELLÁS – PORTUGAL – ESPAÑA – POLSK
 — PARIS — KØBENHAVN — CALAIS — DOVER — LONDON — MONTPELLIER — WARSZAWA — BRISTOL — BRUXELLES — PERPIGNAN — DEN HAAG — AMSTERDAM — DORTMUND — BÉZIERS — HANNOVER — BERLIN — N
 LISBOA – SÈTE – SALAMANCA – MADRID – BARCELONA – N
 BELGIQUE — UNITED KINGDOM — ČESKÁ REPUBLIKA — SVERIGE — DANMARK — SUOMI — DEUTSCHLAND — SLOVENSKO — EESTI — SLOVENIJA — ELLÁS — PORTUGAL — ESPAÑA — POLSKA — FR
 OUVERTURE — INNOVATION — INTERCONNEXION — PARTENARIAT — ÉCO-RESPONSABILITÉ — RÉSEAU — AVENIR — MOBILITÉ — ACCÈS — EUROPE — TERRITOIRES — ÉVOLUTION — PERFORI
BERLIN HAUPTBAHNHOF — LONDON SAINT PANCRAS — DUBLIN HEUSTO

4ème commission consultative

Séquence n° 1

Perpignan – 2 février 2012

Le garant de la concertation



Jean-Pierre RICHER

- ➔ **Veille au bon déroulement de la concertation, à la qualité de l'information**
- ➔ **Dresse le bilan de la concertation en fin d'étape**



garant.Inmp@gmail.com
www.lalignenouvelle.com

Déroulé de la commission

➔ Rappel des grandes étapes

- Planning général
- Approbation de la Zone de Passage par Décision Ministérielle
- Processus et objectifs des études de l'Etape 2

➔ Construction des variantes de tracé

- Les principes de construction des variantes

➔ Visualisation des variantes de tracés

- Sur carte
- En 3D

Déroulé de la commission



Rappel des grandes étapes

- Planning général
- Approbation de la Zone de Passage par Décision Ministérielle
- Processus et objectifs des études de l'Etape 2

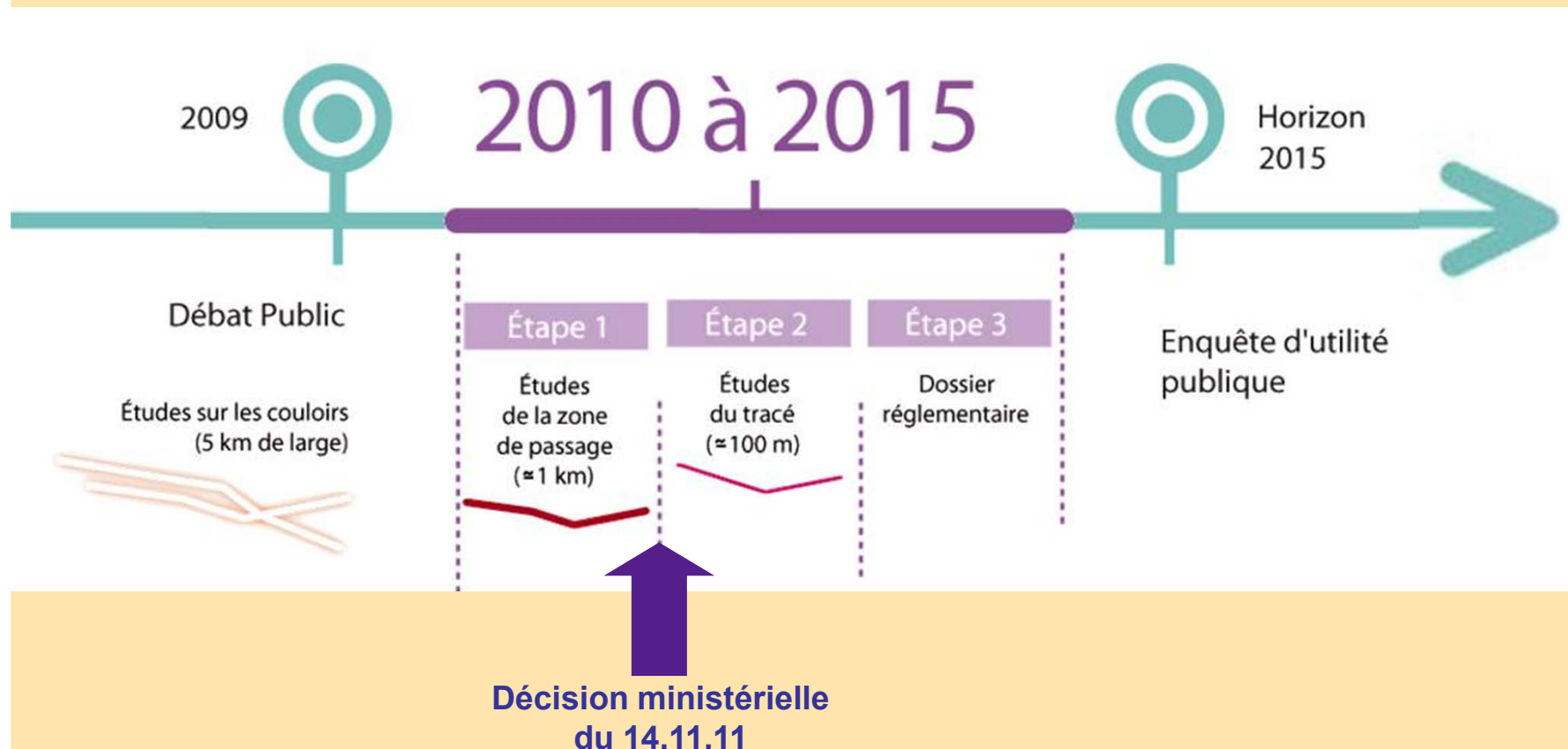
Construction des variantes de tracé

- Les principes de construction des variantes

Visualisation des variantes de tracés

- Sur carte
- En 3D

Les grandes étapes du projet



La décision ministérielle

La zone de passage retenue :

- ➔ Séquence 1 : « **Plaine du Roussillon** »
- ➔ Séquence 2 : « **Médiane** » hypothèse voyageurs
« **Littoral** » hypothèse voyageurs + fret
- ➔ Séquence 3 : « **Ouest** »
- ➔ Séquence 4 : « **Nord A9** »
- ➔ Séquence 5 : « **Plaine de Fabrègues** »

La décision ministérielle

La poursuite des études au travers de l'étape 2

- ➔ Définir un tracé d'environ 120 mètres de large en moyenne
- ➔ Préciser les sections de lignes aptes à la mixité
- ➔ Approfondir les études des raccordements entre la ligne nouvelle et la ligne classique
- ➔ Préciser les modalités de desserte de Béziers, Narbonne et Perpignan

— La décision ministérielle

La concertation

Poursuivre le dispositif de concertation permettant de recueillir les avis des acteurs des territoires de manière continue

La stratégie foncière: arrêtés préfectoraux

Prendre en considération la mise à l'étude de la ligne nouvelle, en application de l'article L-110.11 du code de l'urbanisme.

La communication de la décision

Pour faire connaître la décision:

- www.lalignenouvelle.com
- **Conférence de presse** du 2 décembre 2011
- **Carte** affichée dans chacune des mairies concernées
- **Registre** à disposition dans chaque mairie
- **Invitations** (89 000ex) dans les boîtes aux lettres des habitants leur proposant de consulter les cartes en mairie
- **Cartes postales** (50 000ex) dans les lieux publics à Montpellier, Béziers, Narbonne, Perpignan
- **Document de communication** (2000 ex) largement diffusés

Les gares

➔ 3 séries d'ateliers

- 10 et 14 Novembre 2011
- 29 Février, 1 et 2 Mars 2012
- Mai 2012

➔ Choix du Comité de pilotage: juillet 2012



Dossier ministériel automne 2012

— La mixité

➔ Présentation des études de trafic :

Mars 2012

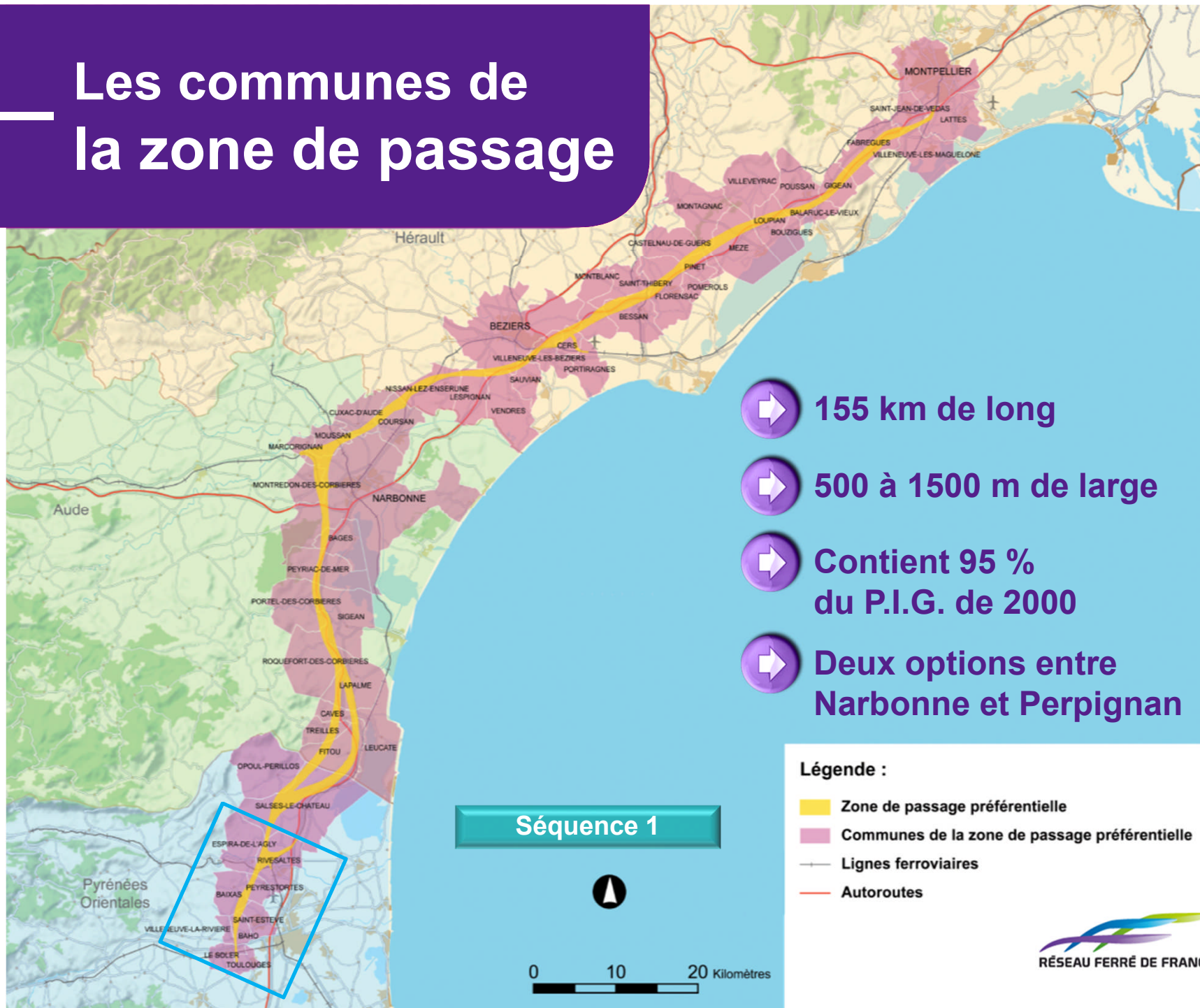
- Etudes de trafic voyageur
- Etudes de trafic fret
- Etudes de capacité et d'exploitation du réseau

➔ Choix du Comité de pilotage: juillet 2012



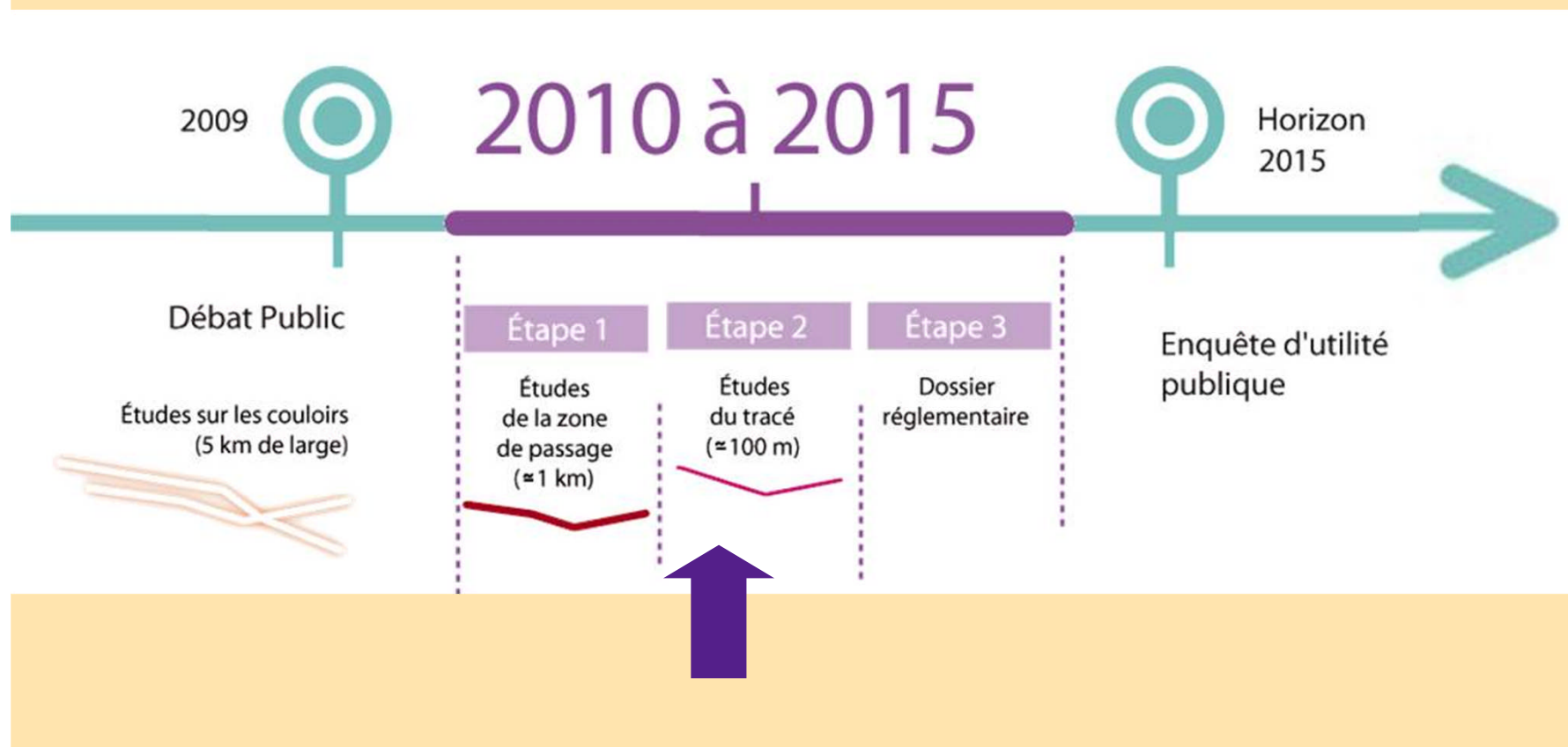
Dossier ministériel automne 2012

Les communes de la zone de passage



- ➔ 155 km de long
- ➔ 500 à 1500 m de large
- ➔ Contient 95 % du P.I.G. de 2000
- ➔ Deux options entre Narbonne et Perpignan

Les grandes étapes du projet



Les objectifs de l'étape 2

➔ **Définir précisément un tracé respectueux de l'environnement**

Etudes environnementales, techniques et ferroviaires

➔ **Elaborer les principes de dessertes**

Etudes de trafic et d'accessibilités du territoire

➔ **Esquisser le financement**

Etudes socio-économique et financière



Mise à l'enquête publique

Déroulé de la commission

Rappel des grandes étapes

- Planning général
- Approbation de la Zone de Passage par Décision Ministérielle
- Processus et objectifs des études de l'Etape 2



Construction des variantes de tracé

- Les principes de construction des variantes

Visualisation des variantes de tracés

Les principes de construction des variantes

➔ Approfondissement de l'état des lieux du territoire

- POS / PLU (le bâti)
- Cours d'eau et zones inondables
- Activités économiques et agricoles
- Sensibilités naturelles et paysagères
- Contraintes technologiques (éoliennes, PPRT, ...)

➔ Les objectifs fonctionnels

➔ Les contraintes techniques et référentiels

Les enjeux territoriaux

➔ Quatre thèmes



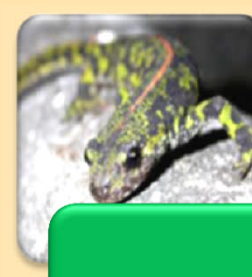
Milieu
humain



Milieu
physique

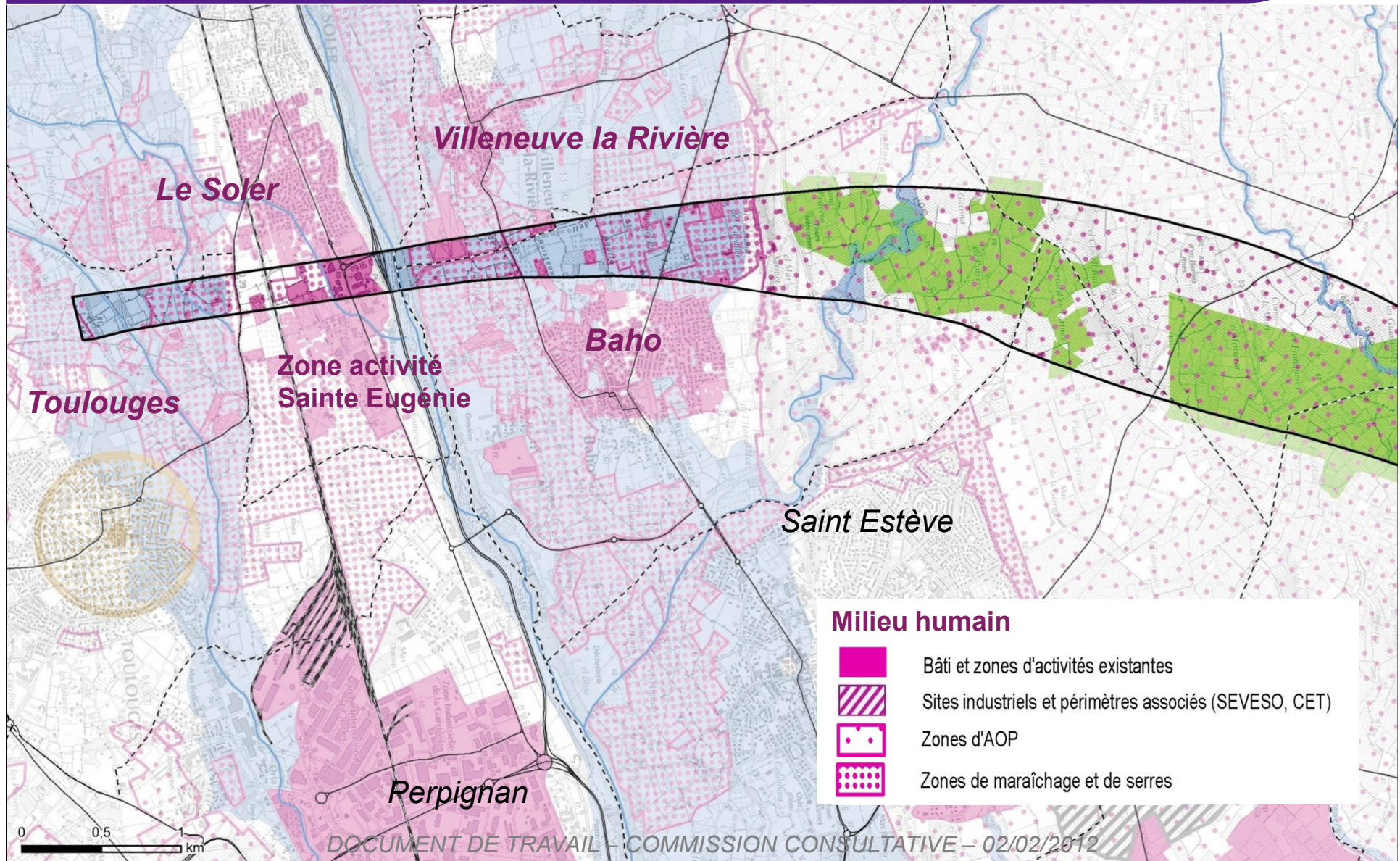


Patrimoine
et Paysage

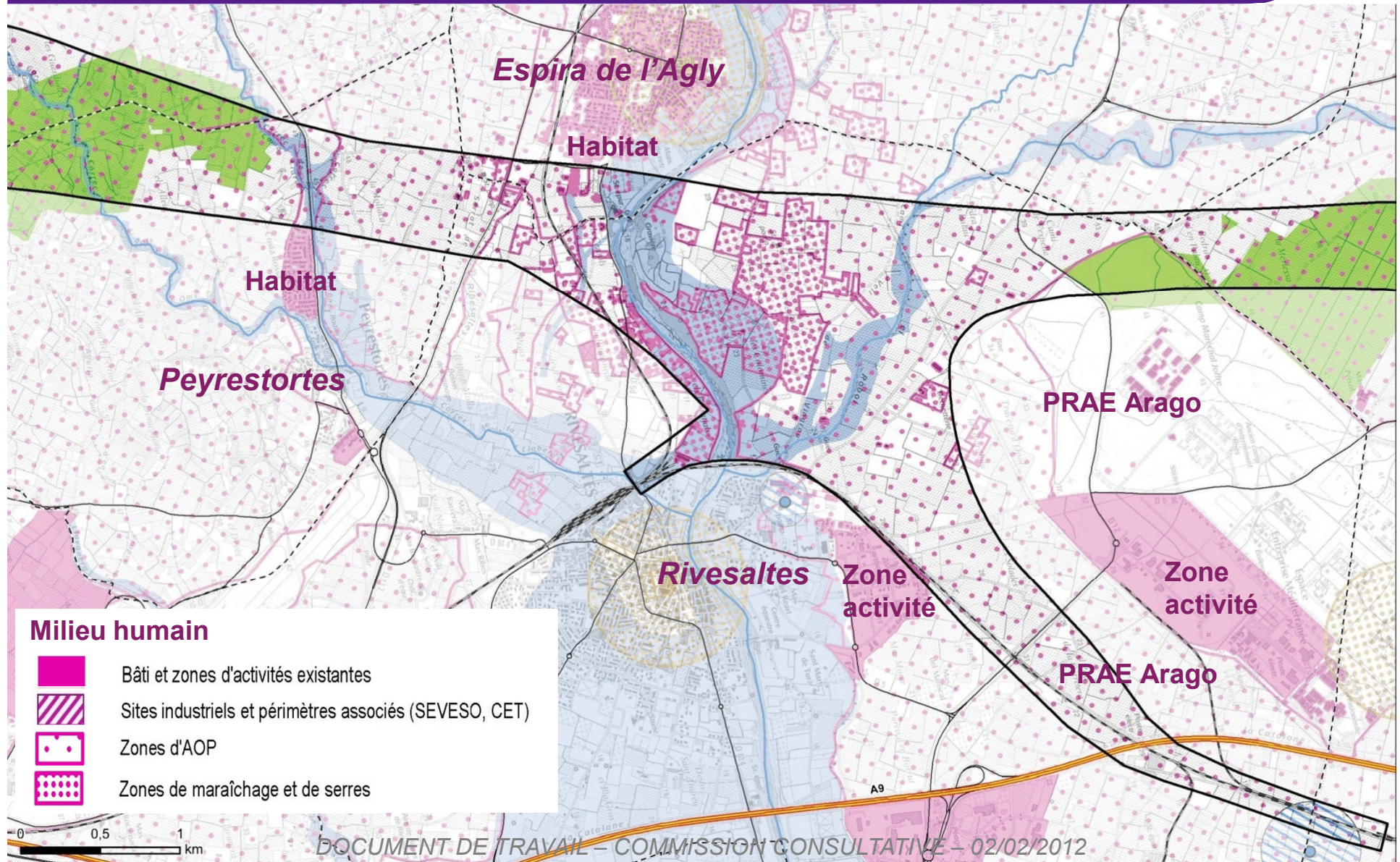


Milieu
naturel

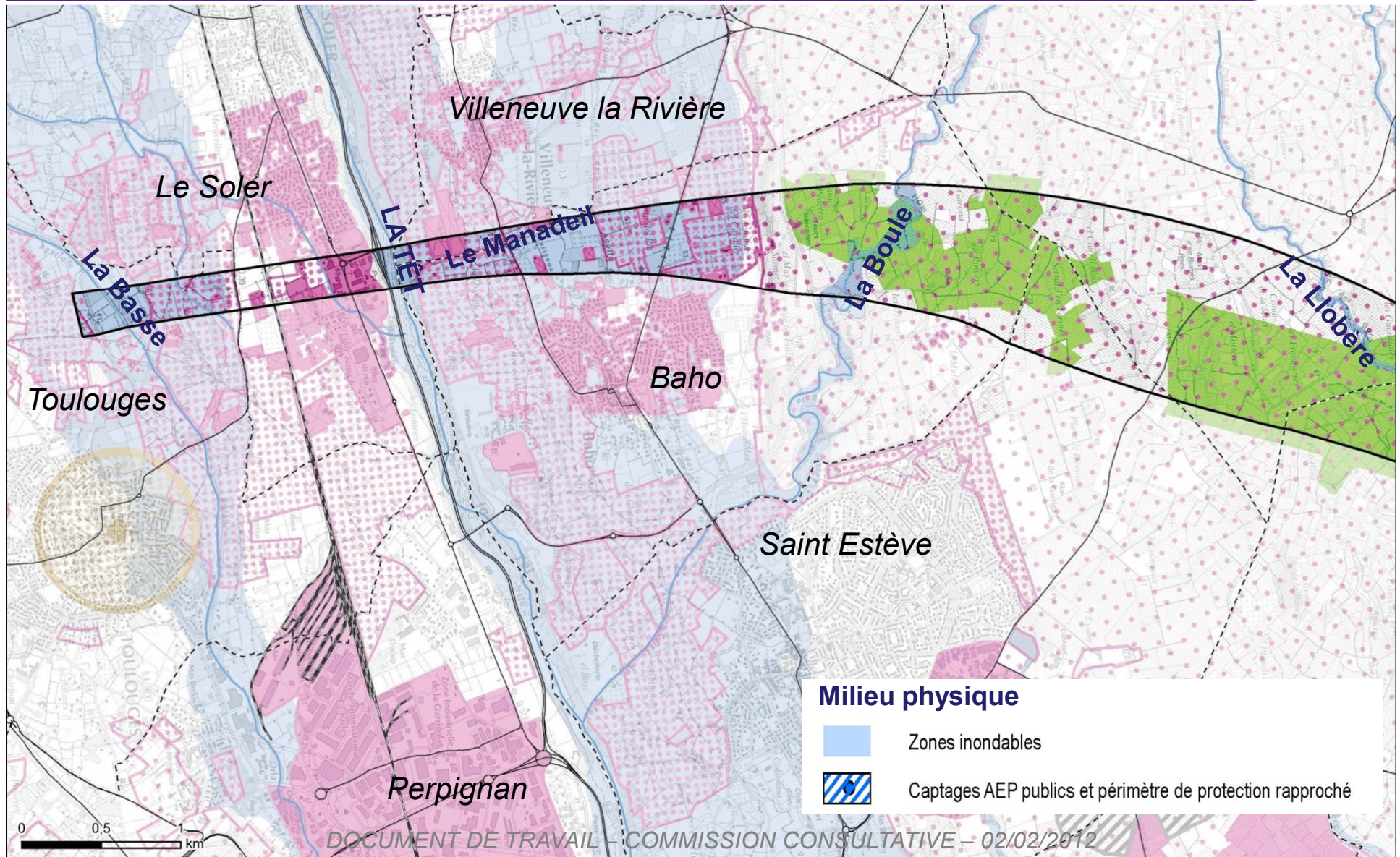
Principaux enjeux territoriaux



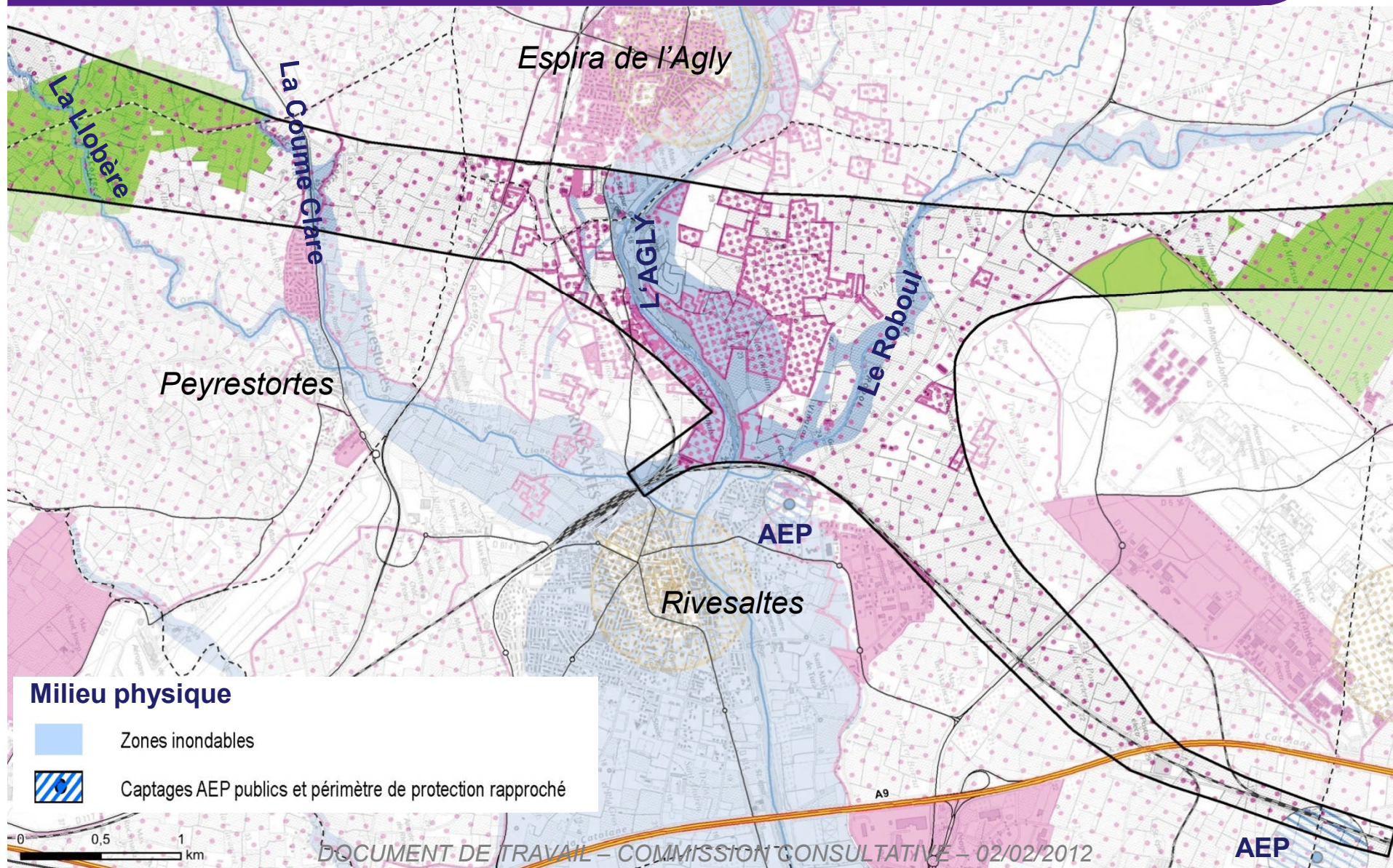
Principaux enjeux territoriaux



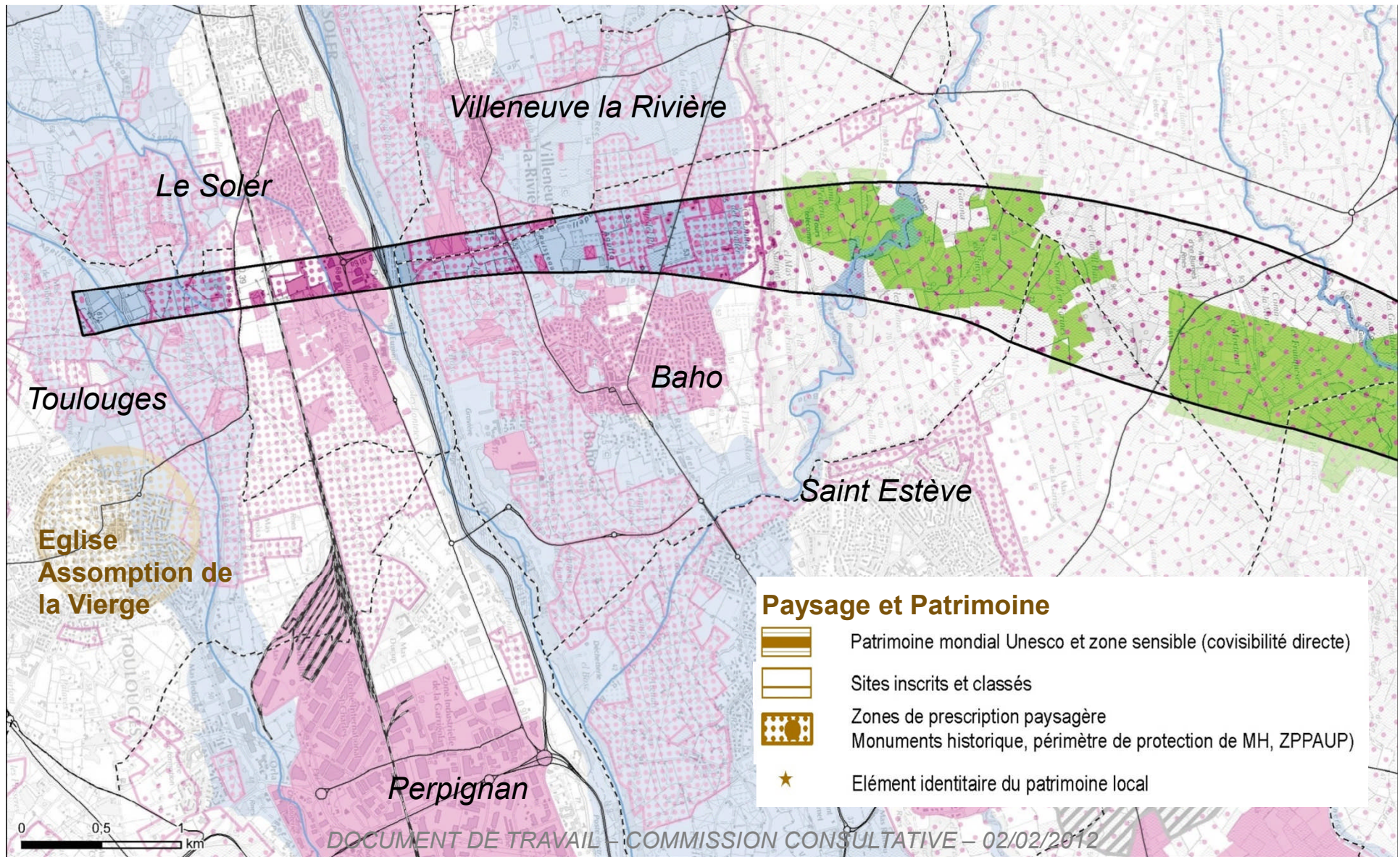
Principaux enjeux territoriaux



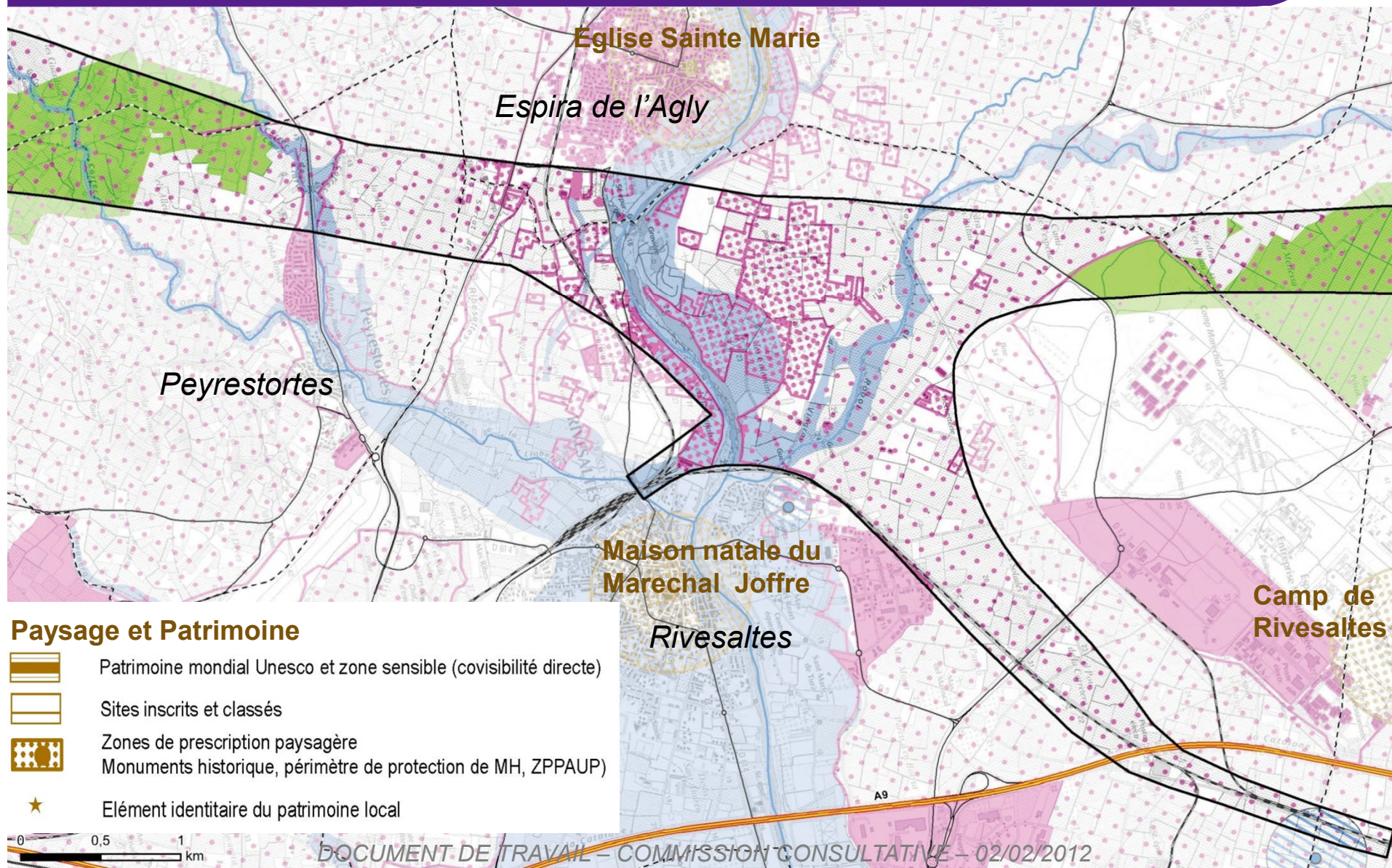
Principaux enjeux territoriaux



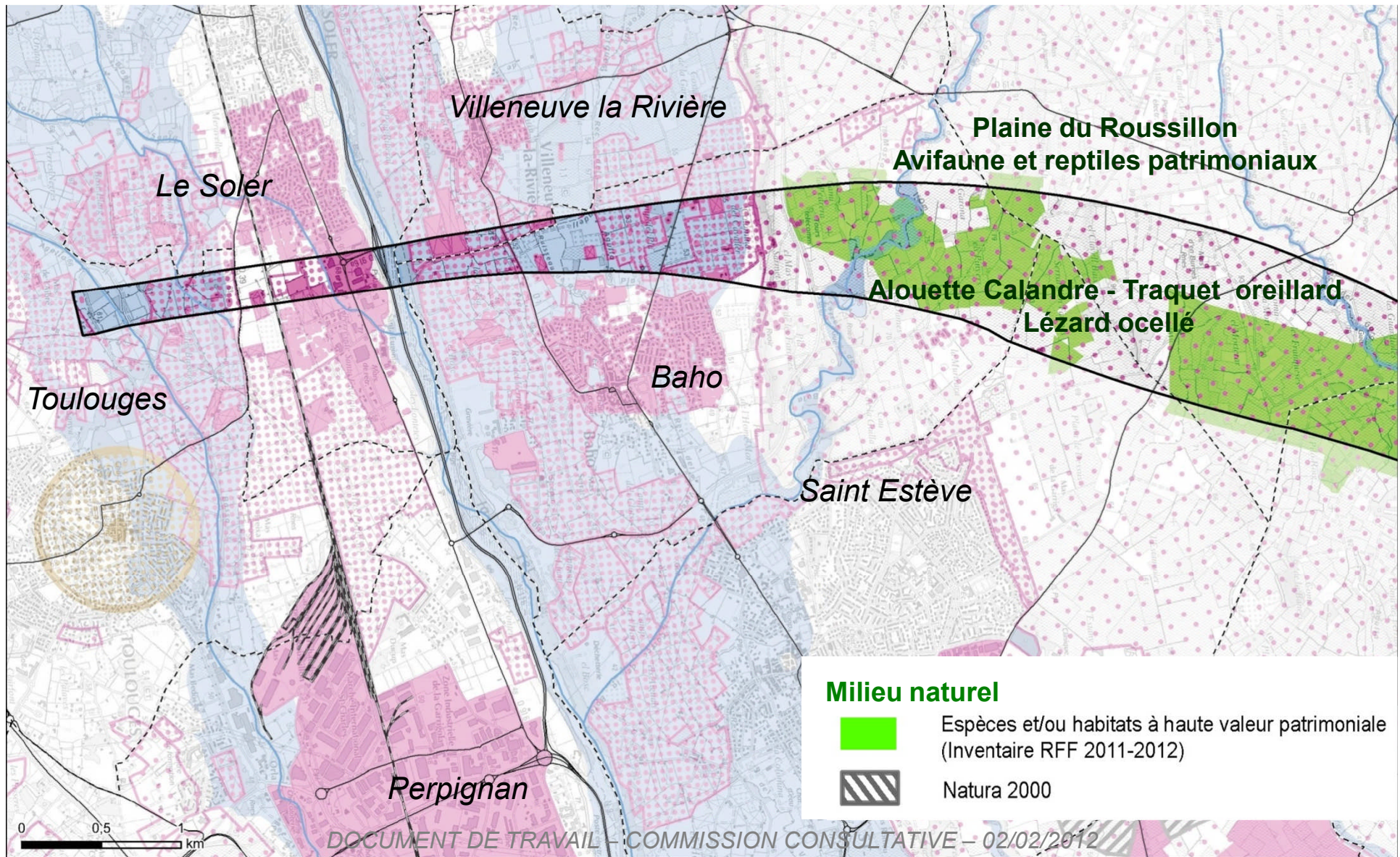
Principaux enjeux territoriaux



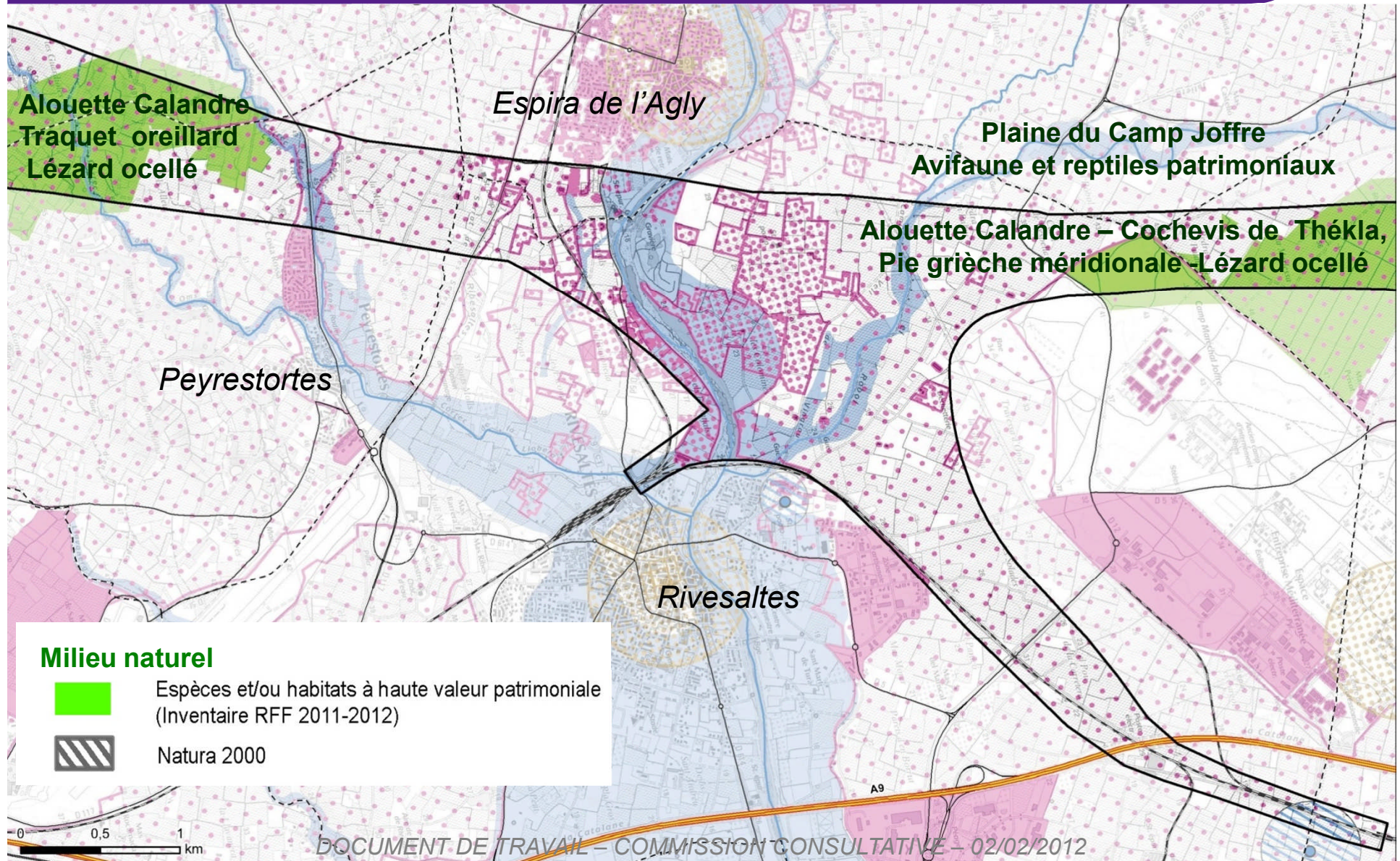
Principaux enjeux territoriaux



Principaux enjeux territoriaux



Principaux enjeux territoriaux



Construction des variantes de tracé



Objectifs fonctionnels de la LN MP

- Type de trains : Fret + Voyageurs
- Vitesses de ligne :
 - Mixte: 300 km/h Voyageurs et 120 km/h Fret
 - 350 km/h si voyageurs seuls
- Dessertes des villes :
 - Gares
 - Raccordements

Construction des variantes de tracé



Objectifs fonctionnels de la séquence

- **Jonction sur la ligne Perpignan - Figueras**
- **Desserte de Perpignan :**
 - Gare en centre ville et raccordement
 - Possibilité d'une gare nouvelle à Rivesaltes
- **Type de ligne :**
 - Mixité totale / Faisceau Fret vers Baixas
 - Entièrement voyageurs / Faisceau Fret actuel au Soler
 - Mixité partielle / raccordement et Faisceau Fret à Rivesaltes

Construction des variantes de tracé



5 familles de variantes

- Plus proche du PIG
- Jumelée avec les infrastructures existantes
- Plus directe entre Montpellier et Perpignan
- Moindre enjeu territorial
- Moindre coût: limitant les grands ouvrages d'art

Déroulé de la commission

Rappel des grandes étapes

- Planning général
- Approbation de la Zone de Passage par Décision Ministérielle
- Processus et objectifs des études de l'Etape 2

Construction des variantes de tracé

- Les principes de construction des variantes



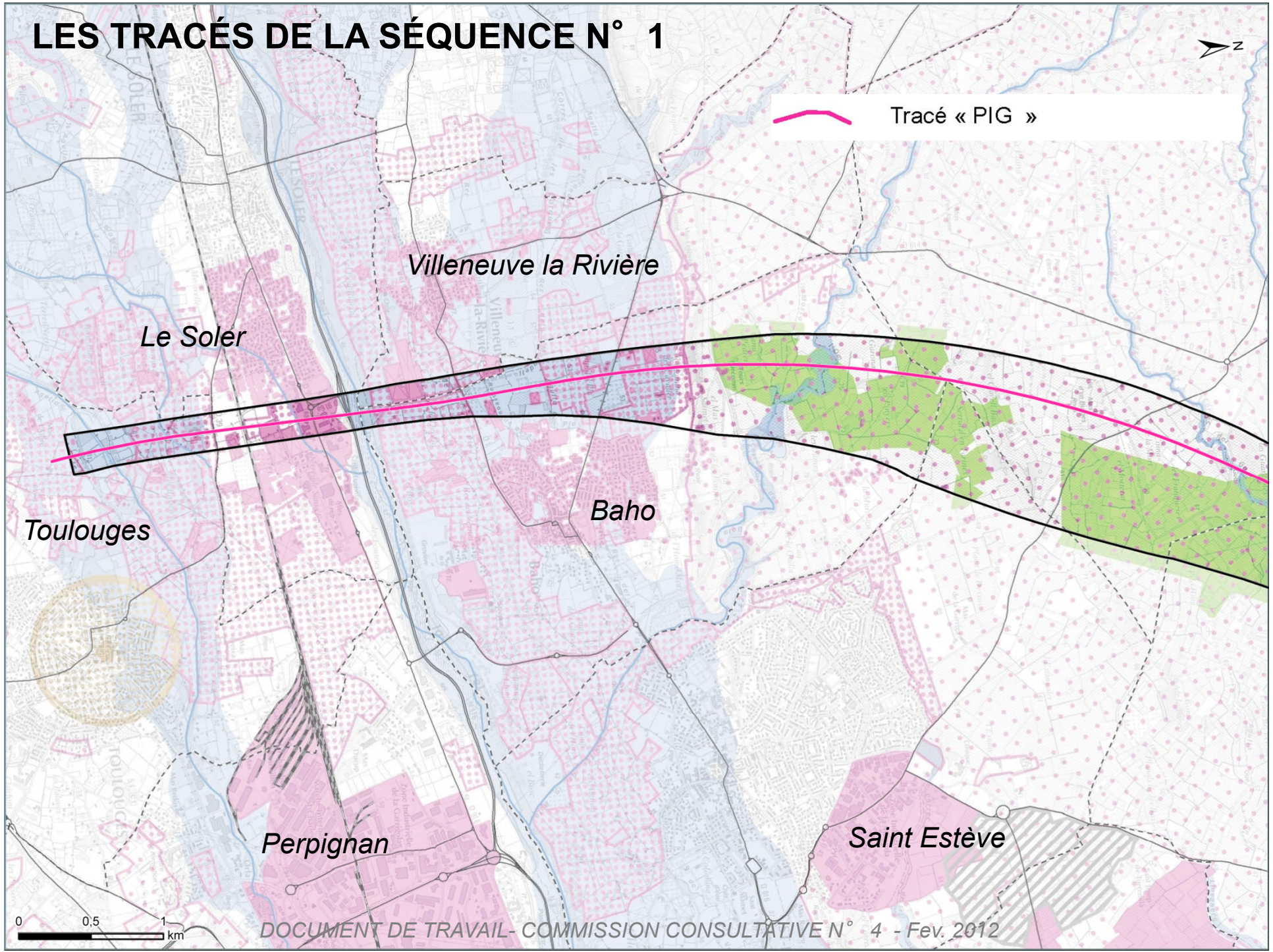
Visualisation des variantes de tracés

- Sur carte
- En 3D

LES TRACÉS DE LA SÉQUENCE N° 1



 Tracé « PIG »



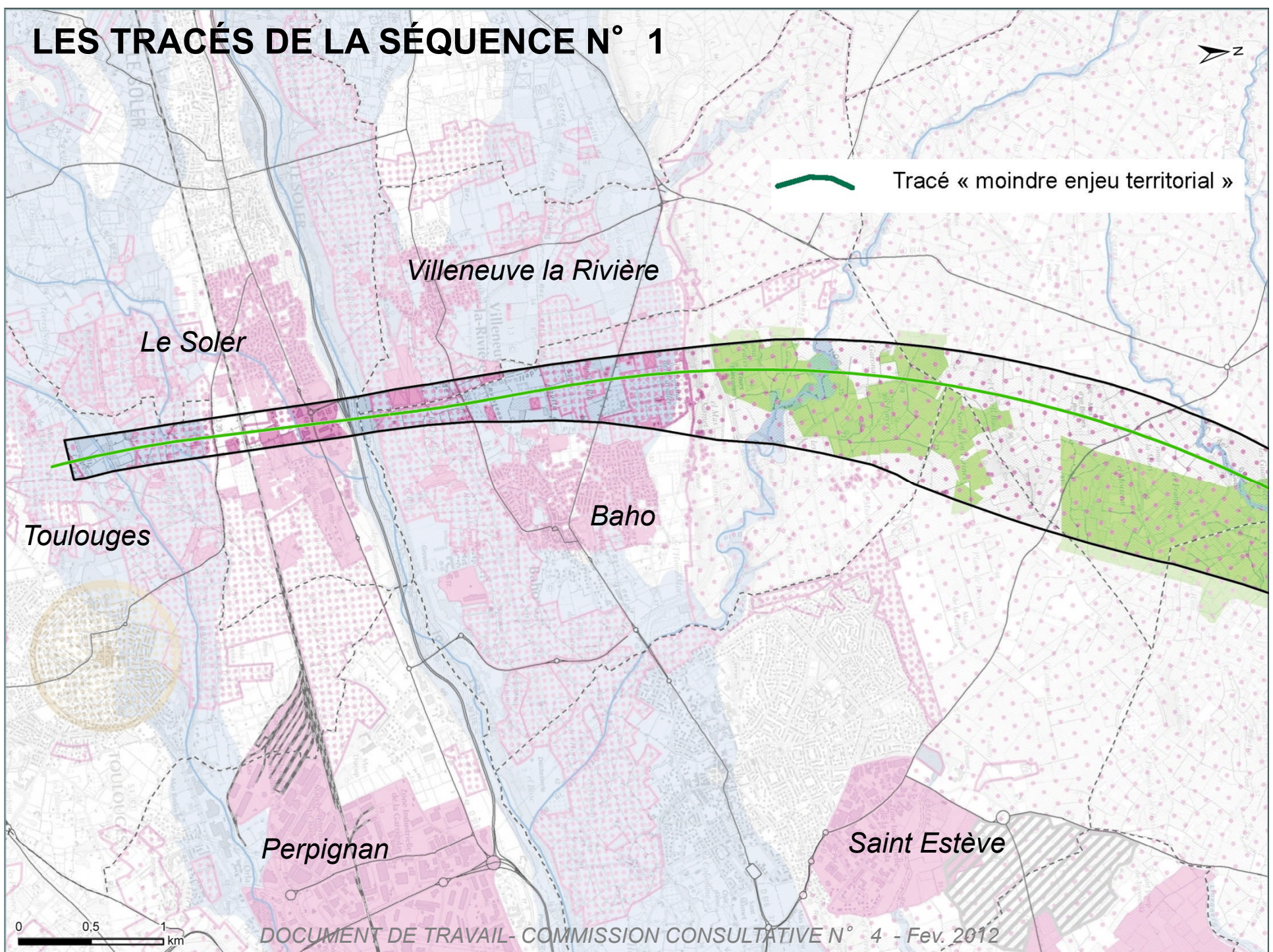
0 0,5 1 km

DOCUMENT DE TRAVAIL - COMMISSION CONSULTATIVE N° 4 - Fev. 2012

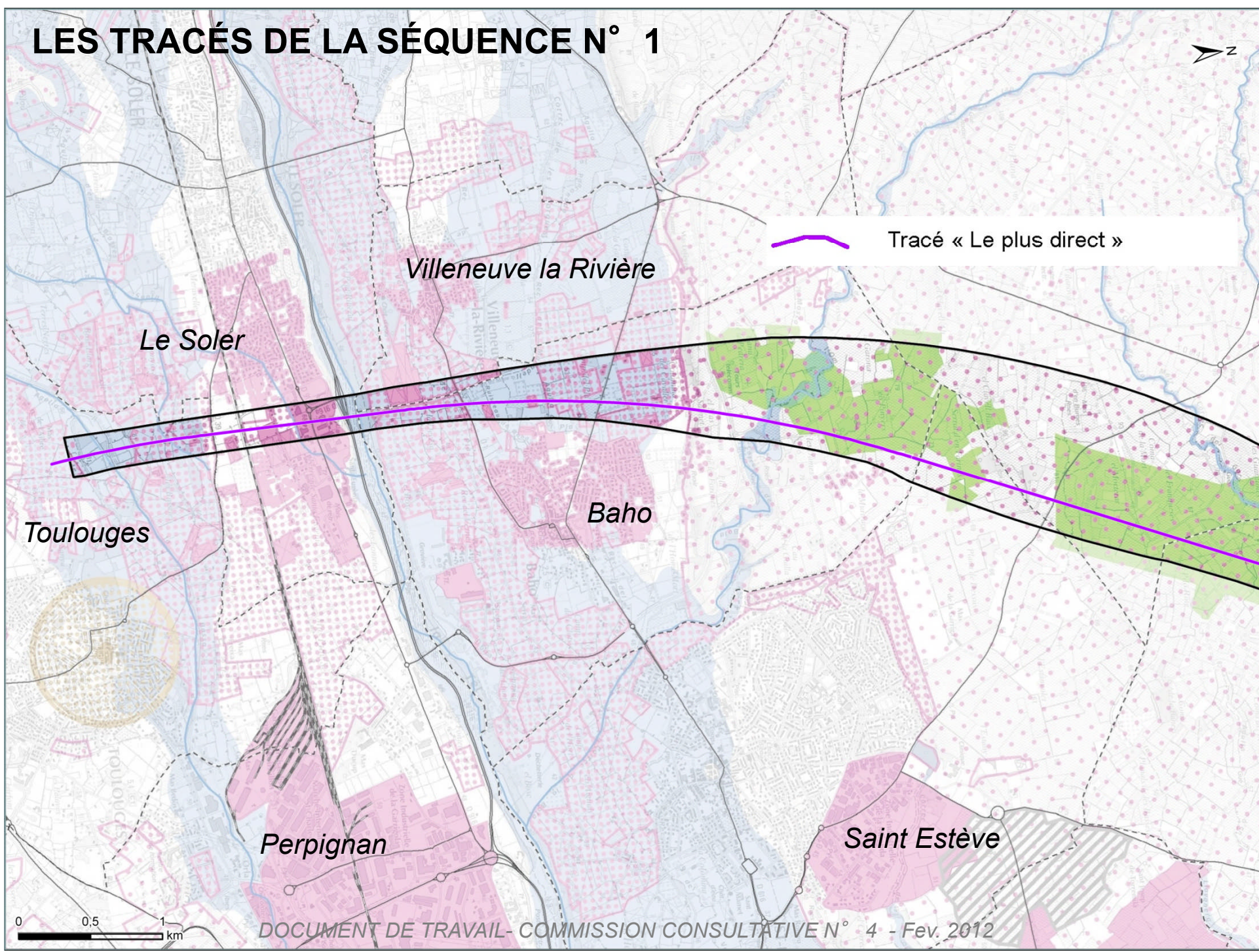
LES TRACÉS DE LA SÉQUENCE N° 1




 Tracé « moindre enjeu territorial »



LES TRACÉS DE LA SÉQUENCE N° 1



 Tracé « Le plus direct »

Toulouges

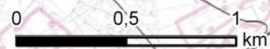
Le Soler

Villeneuve la Rivière

Baho




Perpignan

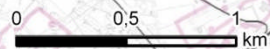
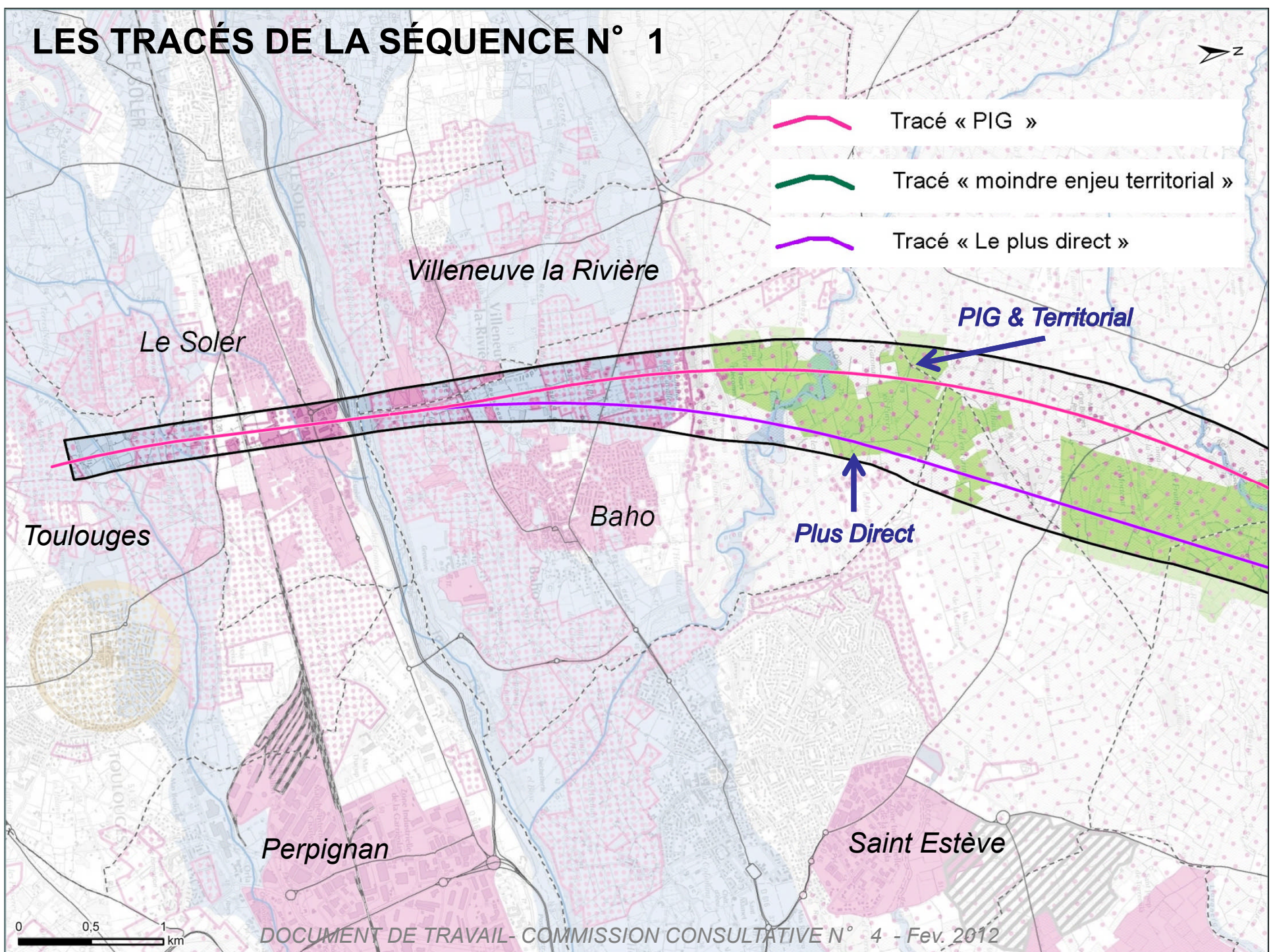
Saint Estève



LES TRACÉS DE LA SÉQUENCE N° 1



-  Tracé « PIG »
-  Tracé « moindre enjeu territorial »
-  Tracé « Le plus direct »



LES TRACÉS DE LA SÉQUENCE N° 1

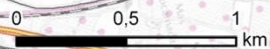


Tracé « PIG »

Espira de l'Agly

Peyrestortes

Rivesaltes



LES TRACÉS DE LA SÉQUENCE N° 1



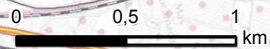
 Tracé « PIG »

Espira de l'Agly

Peyrestortes

Rivesaltes

Option mixité partielle



LES TRACÉS DE LA SÉQUENCE N° 1

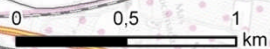


Tracé « moindre enjeu territorial »

Espira de l'Agly

Peyrestortes

Rivesaltes



LES TRACÉS DE LA SÉQUENCE N° 1



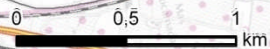
Tracé « moindre enjeu territorial »

Espira de l'Agly

Peyrestortes

Rivesaltes

Option mixité partielle



LES TRACÉS DE LA SÉQUENCE N° 1



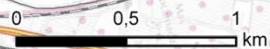
Espira de l'Agly



Tracé « Le plus direct »

Peyrestortes

Rivesaltes



LES TRACÉS DE LA SÉQUENCE N° 1



Espira de l'Agly

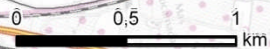


Tracé « Le plus direct »

Peyrestortes




Rivesaltes

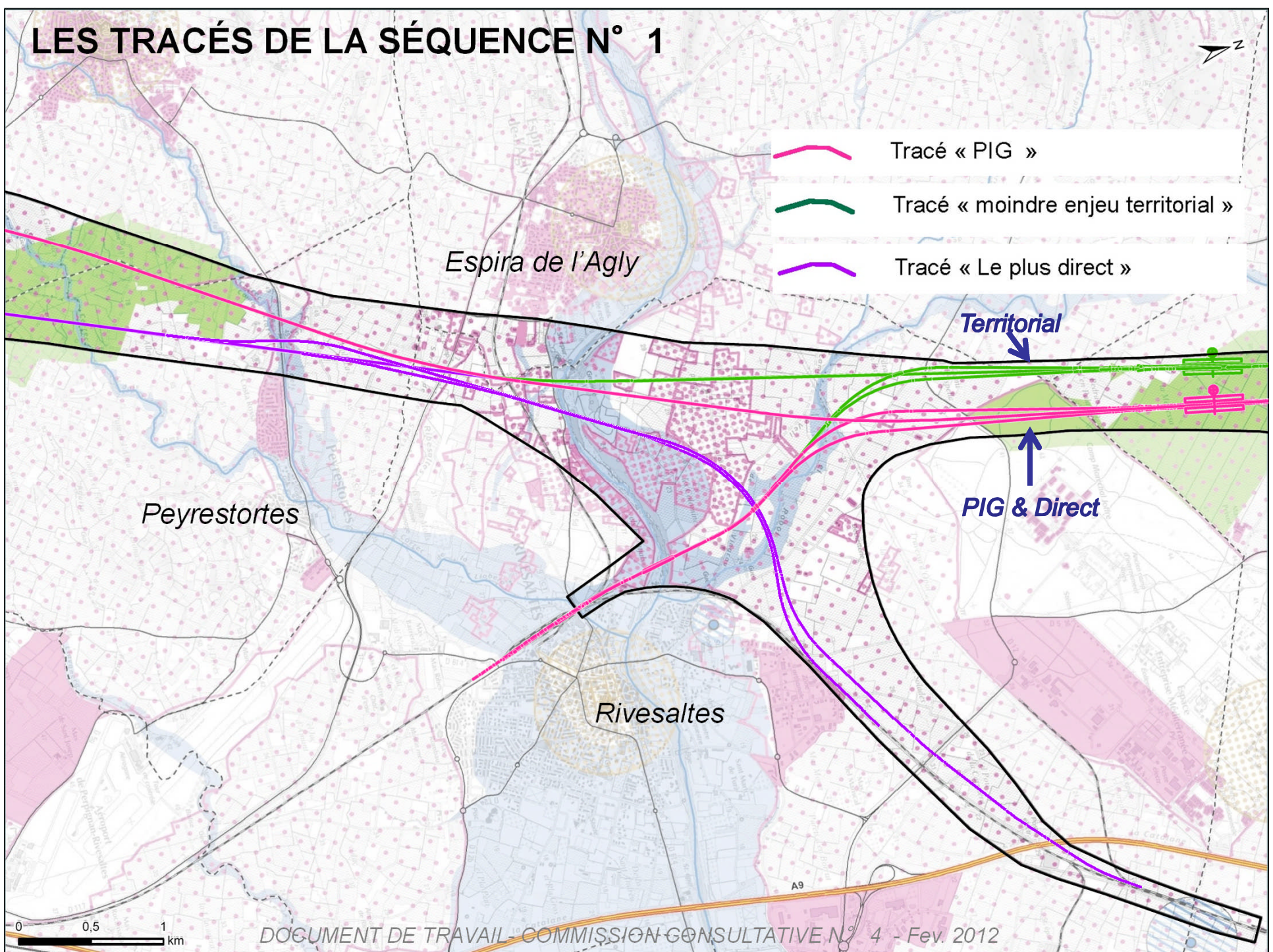
Option mixité partielle



LES TRACÉS DE LA SÉQUENCE N° 1



-  Tracé « PIG »
-  Tracé « moindre enjeu territorial »
-  Tracé « Le plus direct »



Espira de l'Agly

Peyrestortes

Rivesaltes

Territorial

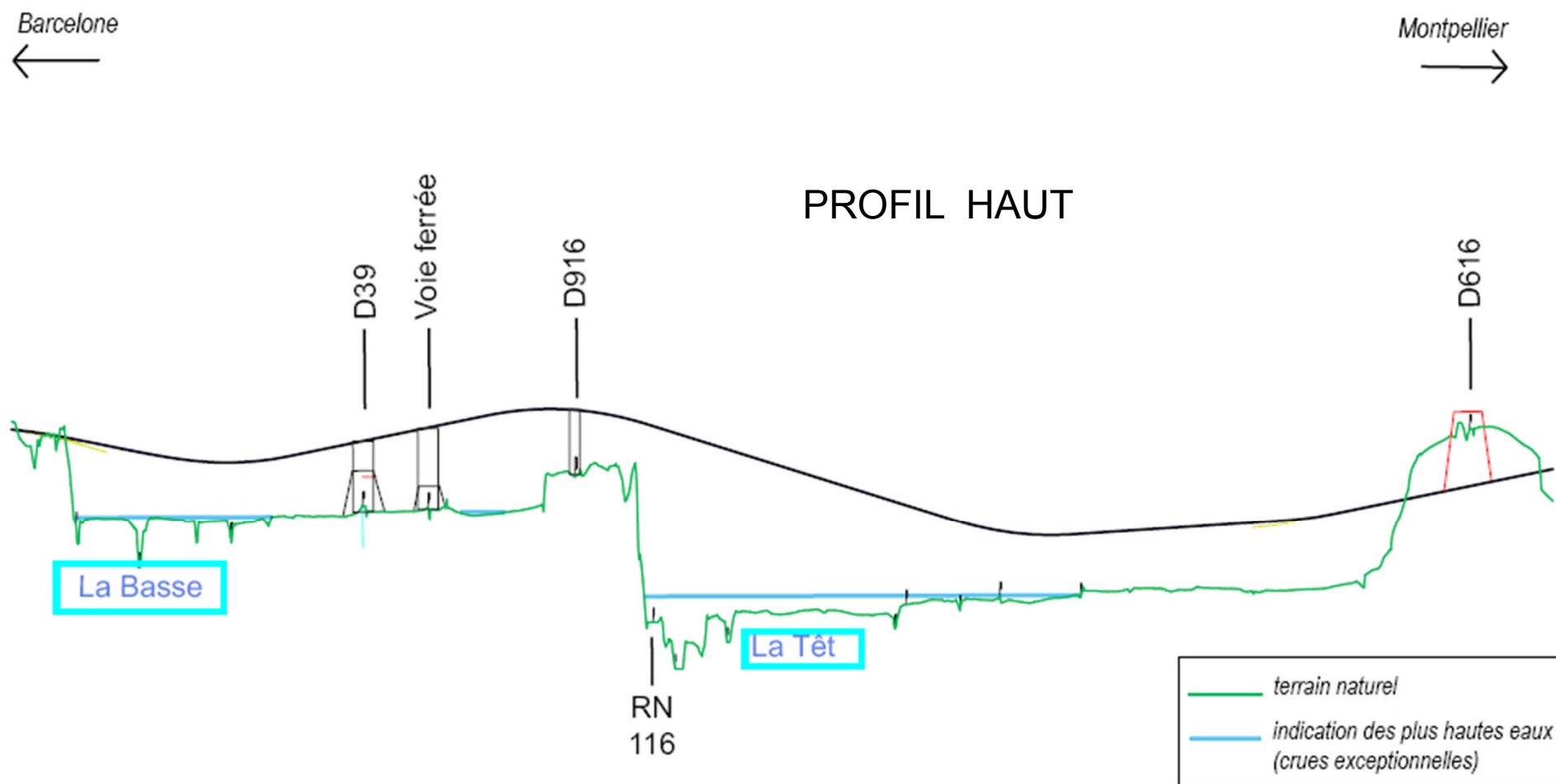
PIG & Direct

0 0,5 1 km

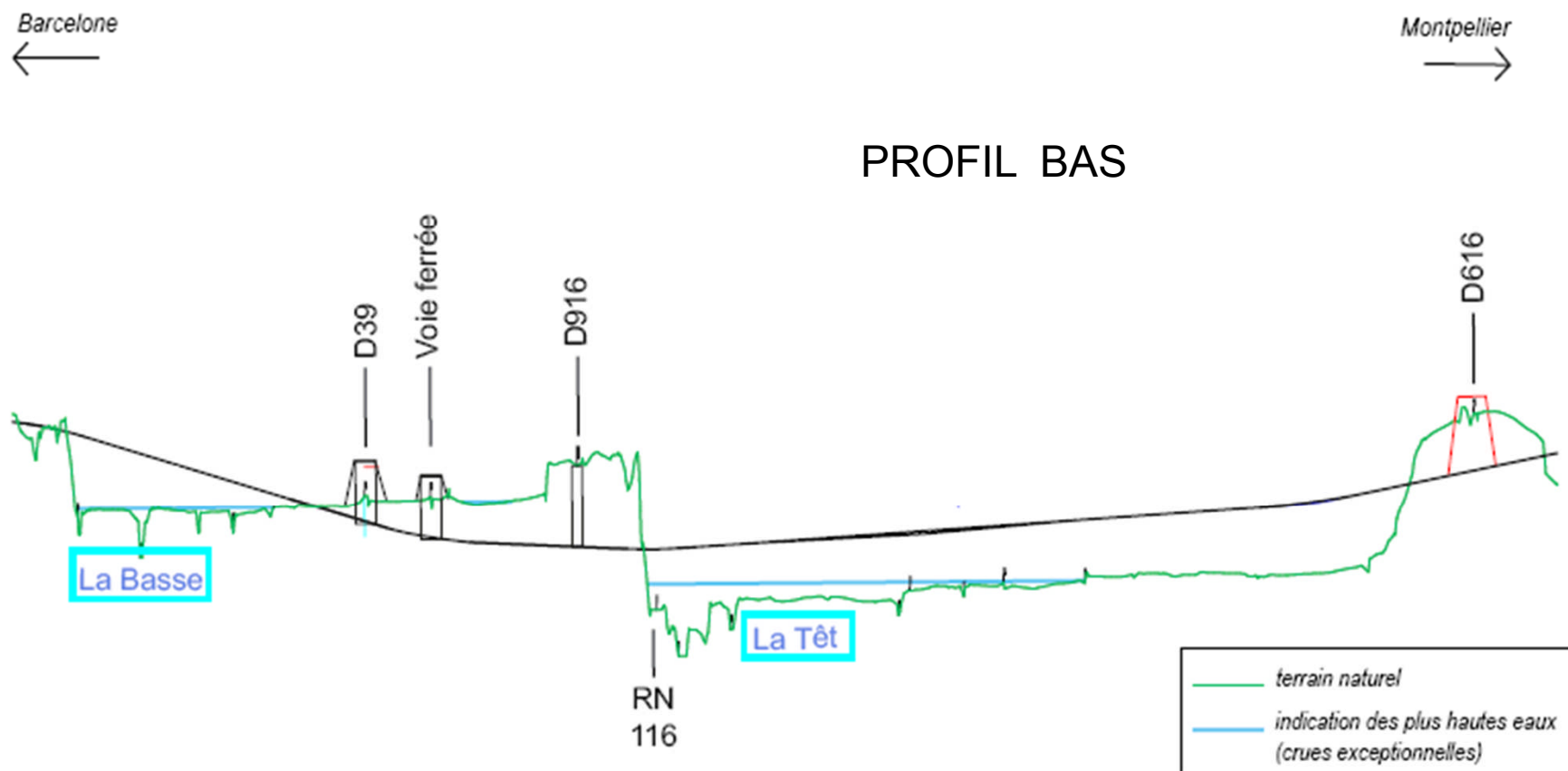
Questions?



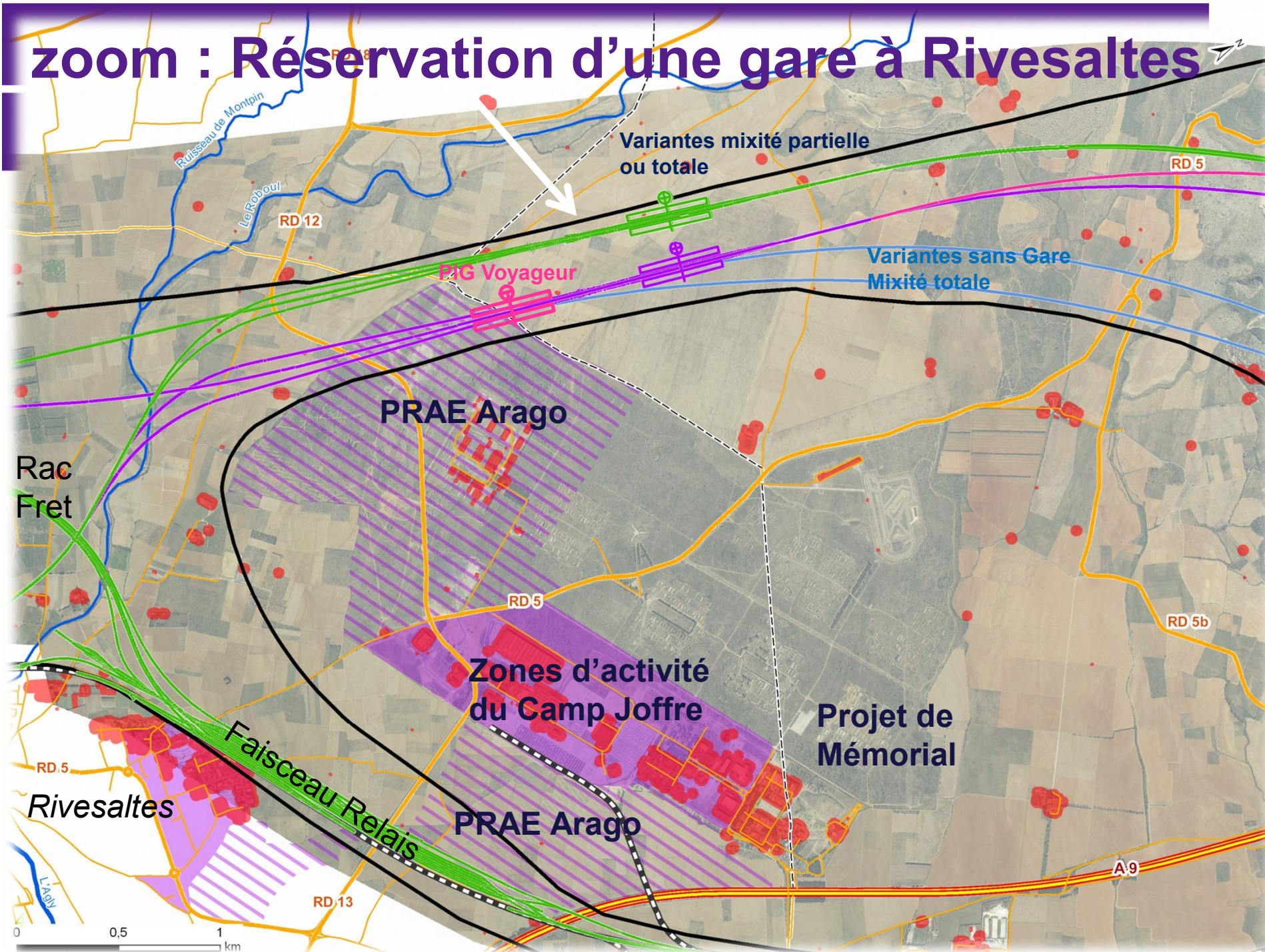
Zoom : Traversée de la Basse et de la Têt



Zoom : Traversée de la Basse et de la Têt






zoom : Réserve d'une gare à Rivesaltes

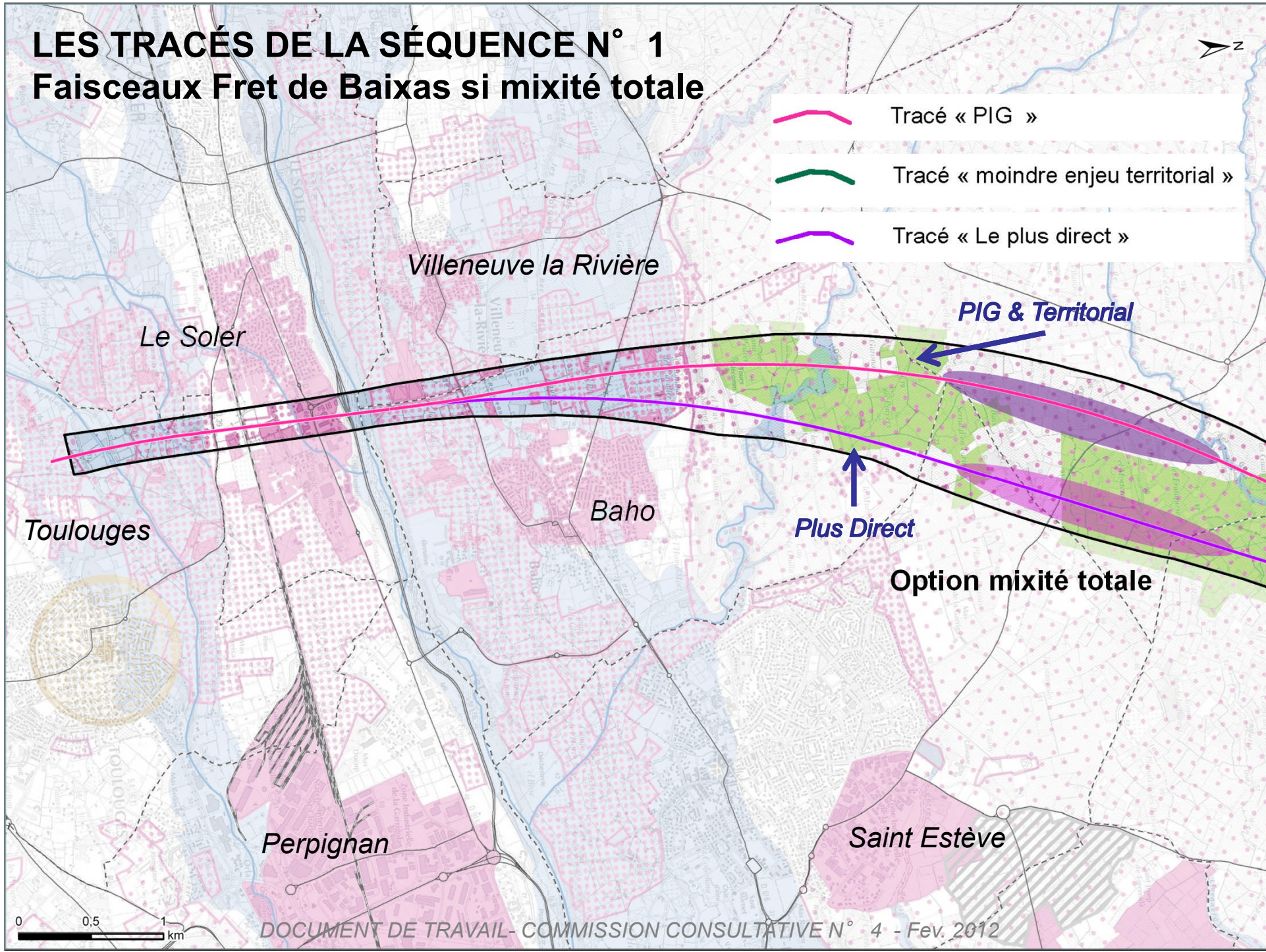


LES TRACÉS DE LA SÉQUENCE N° 1

Faisceaux Fret de Baixas si mixité totale



-  Tracé « PIG »
-  Tracé « moindre enjeu territorial »
-  Tracé « Le plus direct »





LISBOA – SALAMANCA – MADRID – BARCELONA – NARBONNE – MARSEILLE – VILNIUS
SVERIGE – DANMARK – SUOMI – DEUTSCHLAND – SLOVENSKO – EESTI – SLOVENIJA – ELLÄS – PORTUGAL – ESPAÑA – POLSK
— PARIS — KØBENHAVN — CALAIS — DOVER — LONDON — MONTPELLIER — WARSZAWA — BRISTOL — BRUXELLES — PERPIGNAN — DEN HAAG — AMSTERDAM — DORTMUND — BÉZIERS — HANNOVER — BERLIN — N
LISBOA – SÈTE – SALAMANCA – MADRID – BARCELONA – N
BELGIQUE — UNITED KINGDOM — ČESKÁ REPUBLIKA — SVERIGE — DANMARK — SUOMI — DEUTSCHLAND — SLOVENSKO — EESTI — SLOVENIJA — ELLÄS — PORTUGAL — ESPAÑA — POLSKA — FR
OUVERTURE — INNOVATION — INTERCONNEXION — PARTENARIAT — ÉCO-RESPONSABILITÉ — RÉSEAU — AVENIR — MOBILITÉ — ACCÈS — EUROPE — TERRITOIRES — ÉVOLUTION — PERFORI
BERLIN HAUPTBAHNHOF — LONDON SAINT PANCRAS — DUBLIN HEUSTO

4ème commission consultative

Séquence n° 1

Perpignan – 2 février 2012