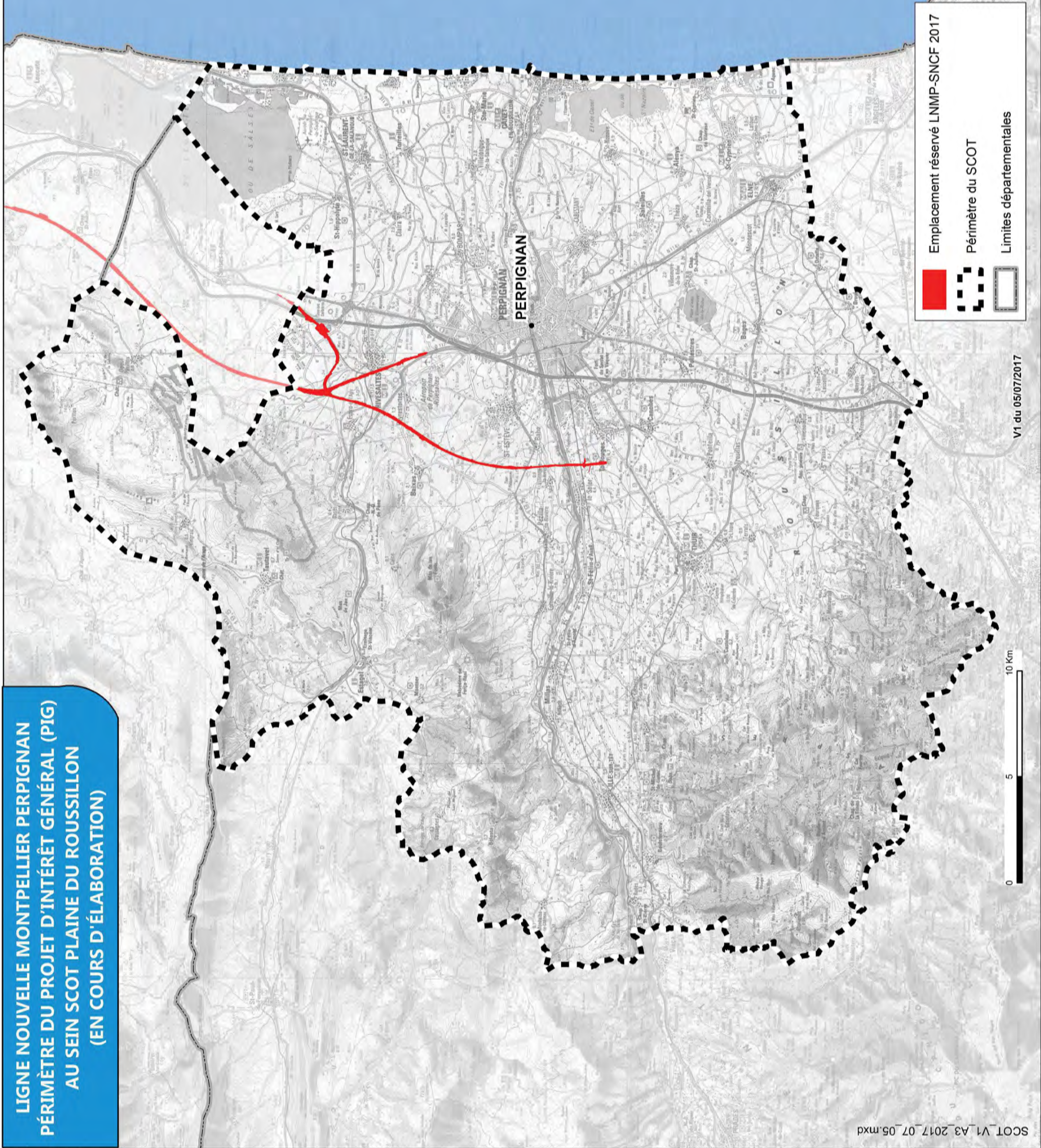


Figure 13 : Localisation du projet (planche 1/4)

**LIGNE NOUVELLE MONTPELLIER PERPIGNAN  
PÉRIMÈTRE DU PROJET D'INTÉRÊT GÉNÉRAL (PIG)  
AU SEIN SCOT PLaine DU ROUSSILLON  
(EN COURS D'ÉLABORATION)**

**LIGNE NOUVELLE  
MONTPELLIER-PERPIGNAN**



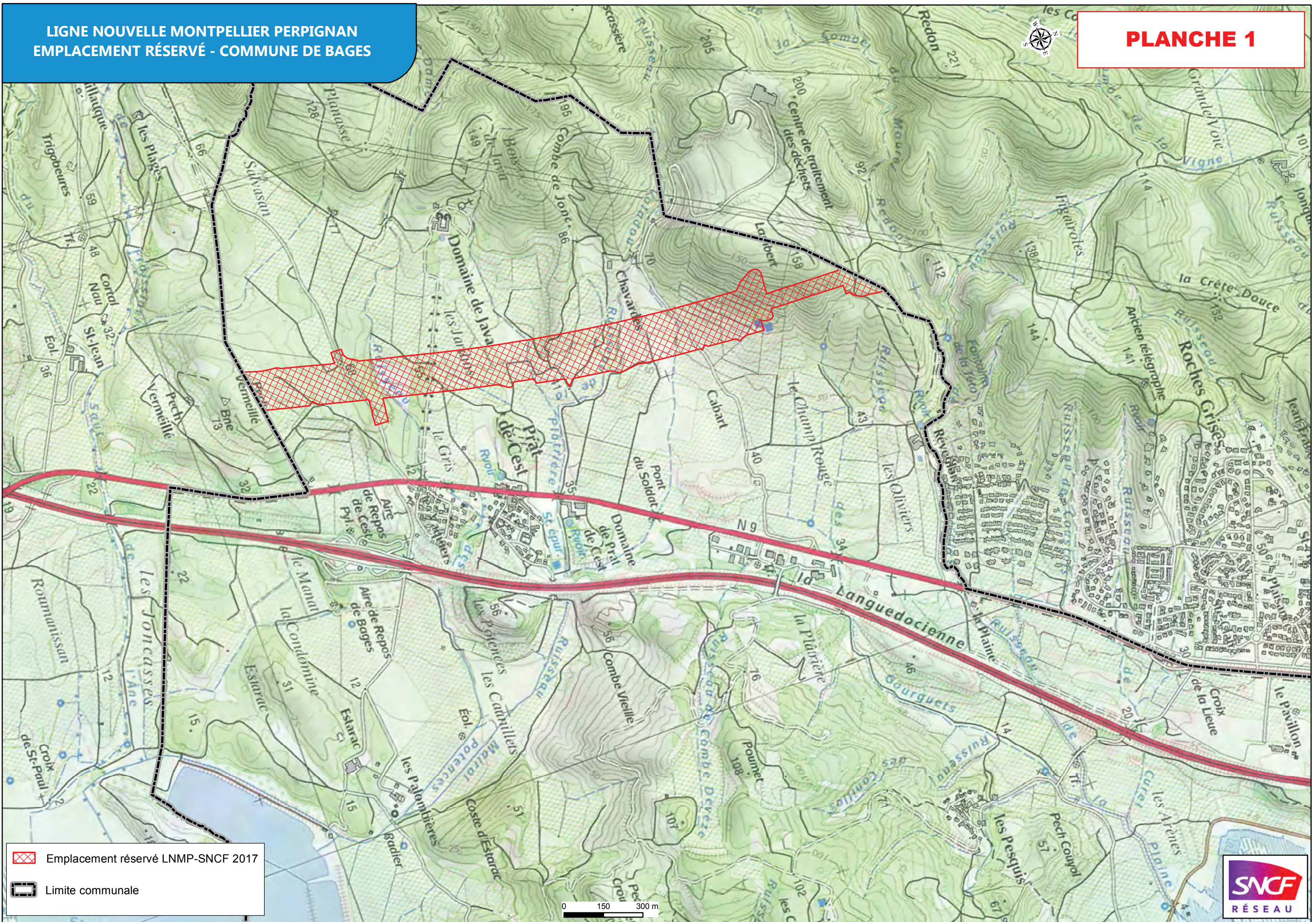
Emplacement réservé LNMP-SNCF 2017

Périmètre du SCOT

Limites départementales



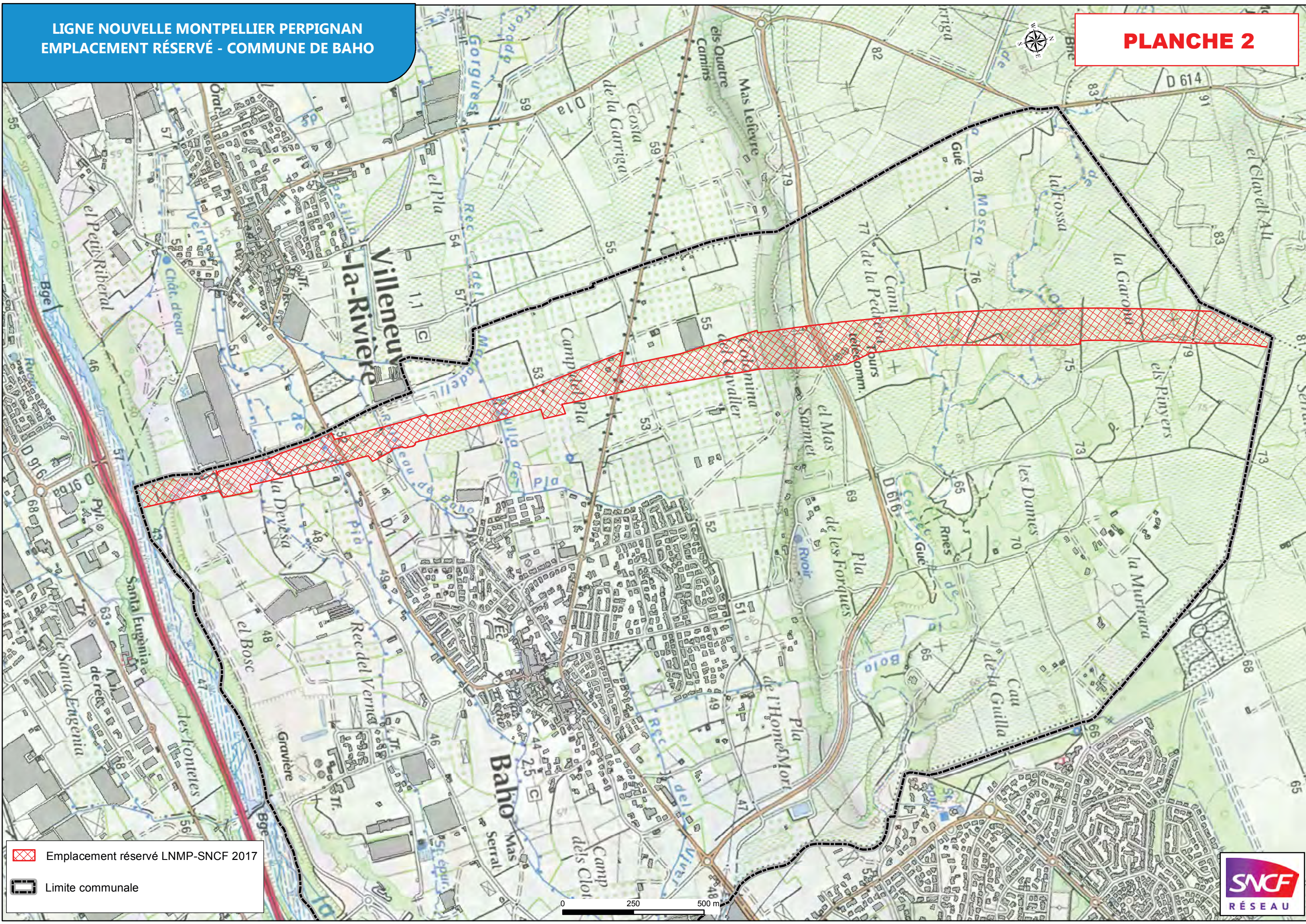
V1 du 05/07/2017

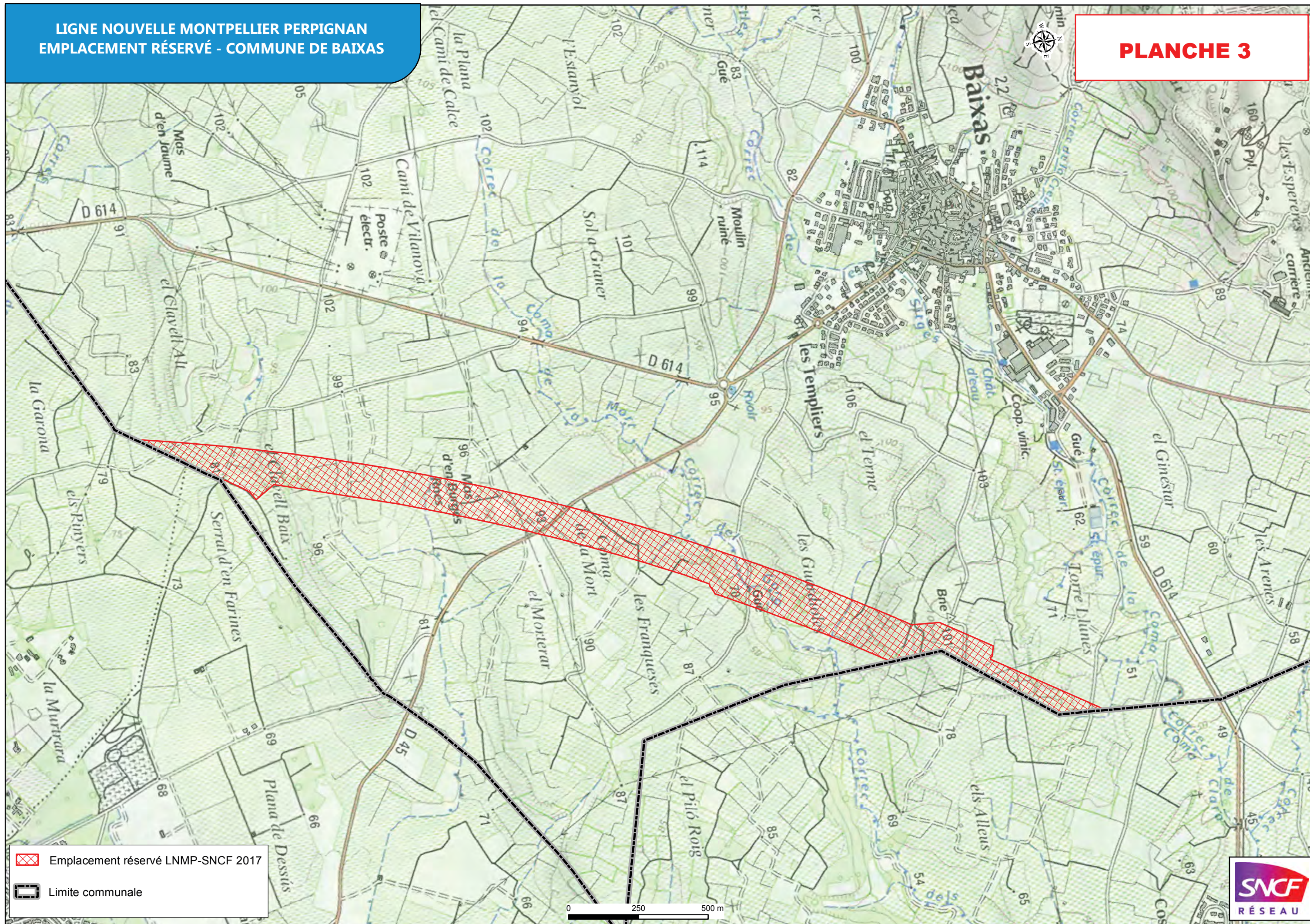


- Emplacement réservé LNMP-SNCF 2017
- Limite communale

0 150 300 m



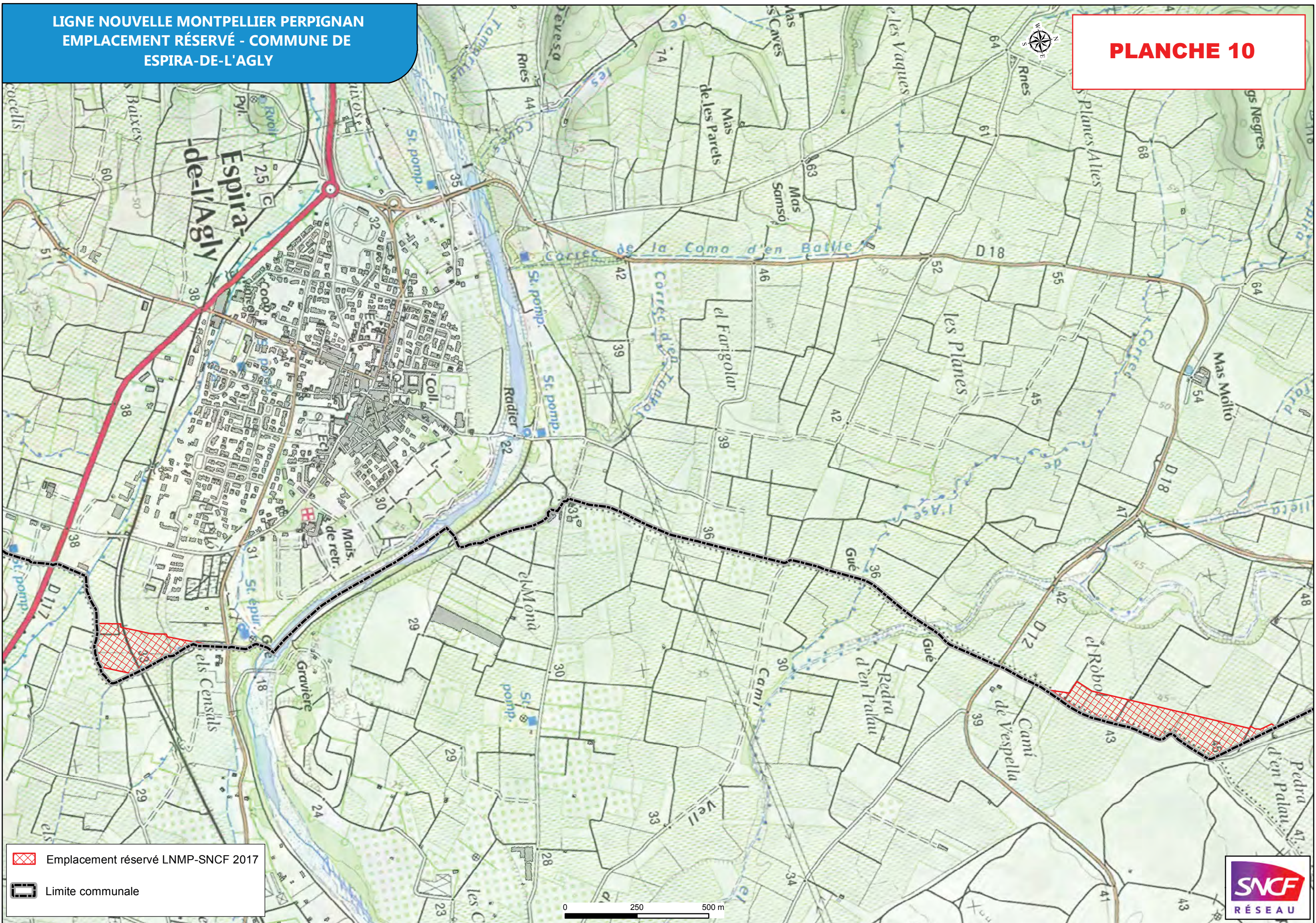




Emplacement réservé LNMP-SNCF 2017

Limite communale

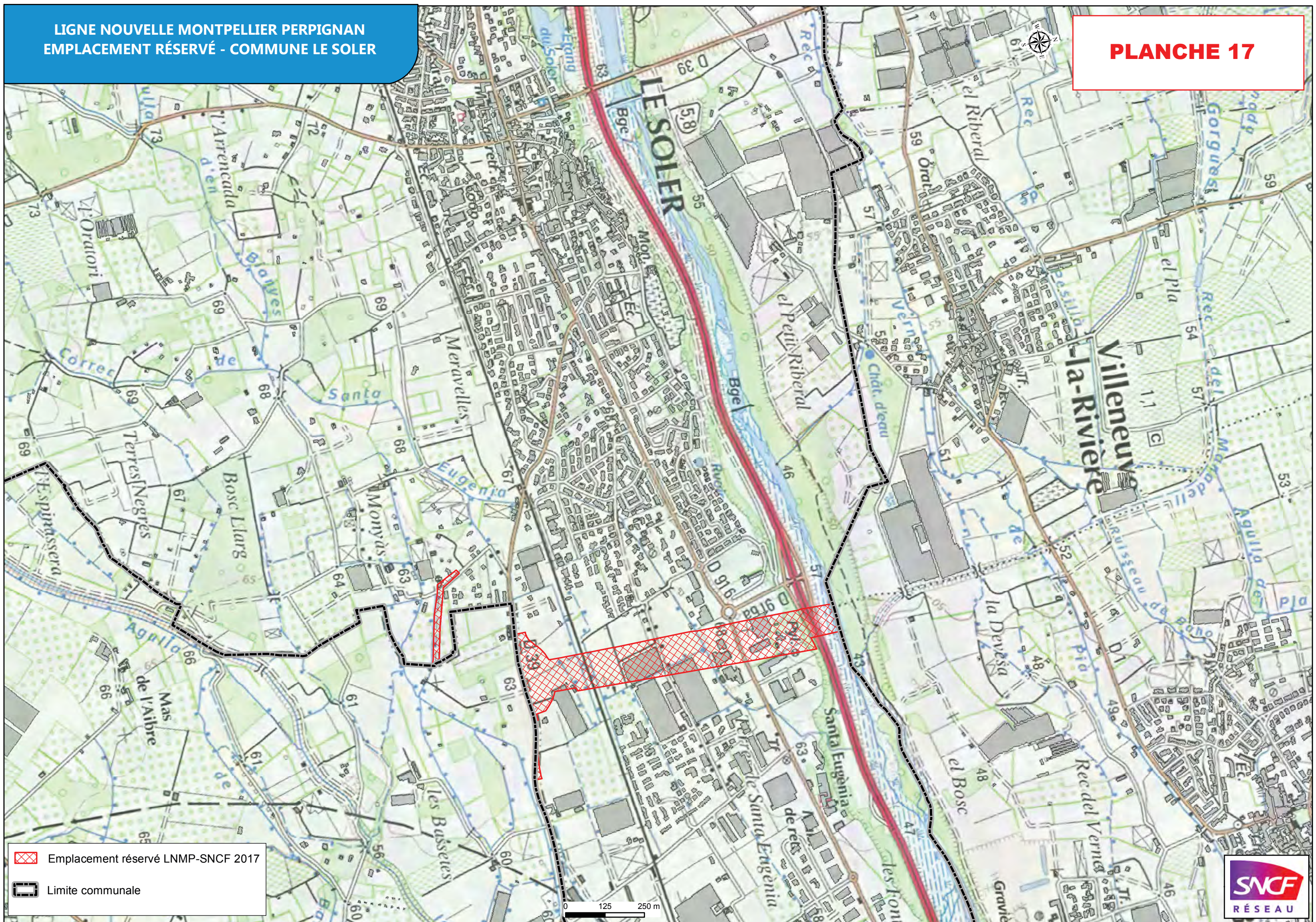




Emplacement réservé LNMP-SNCF 2017

Limite communale

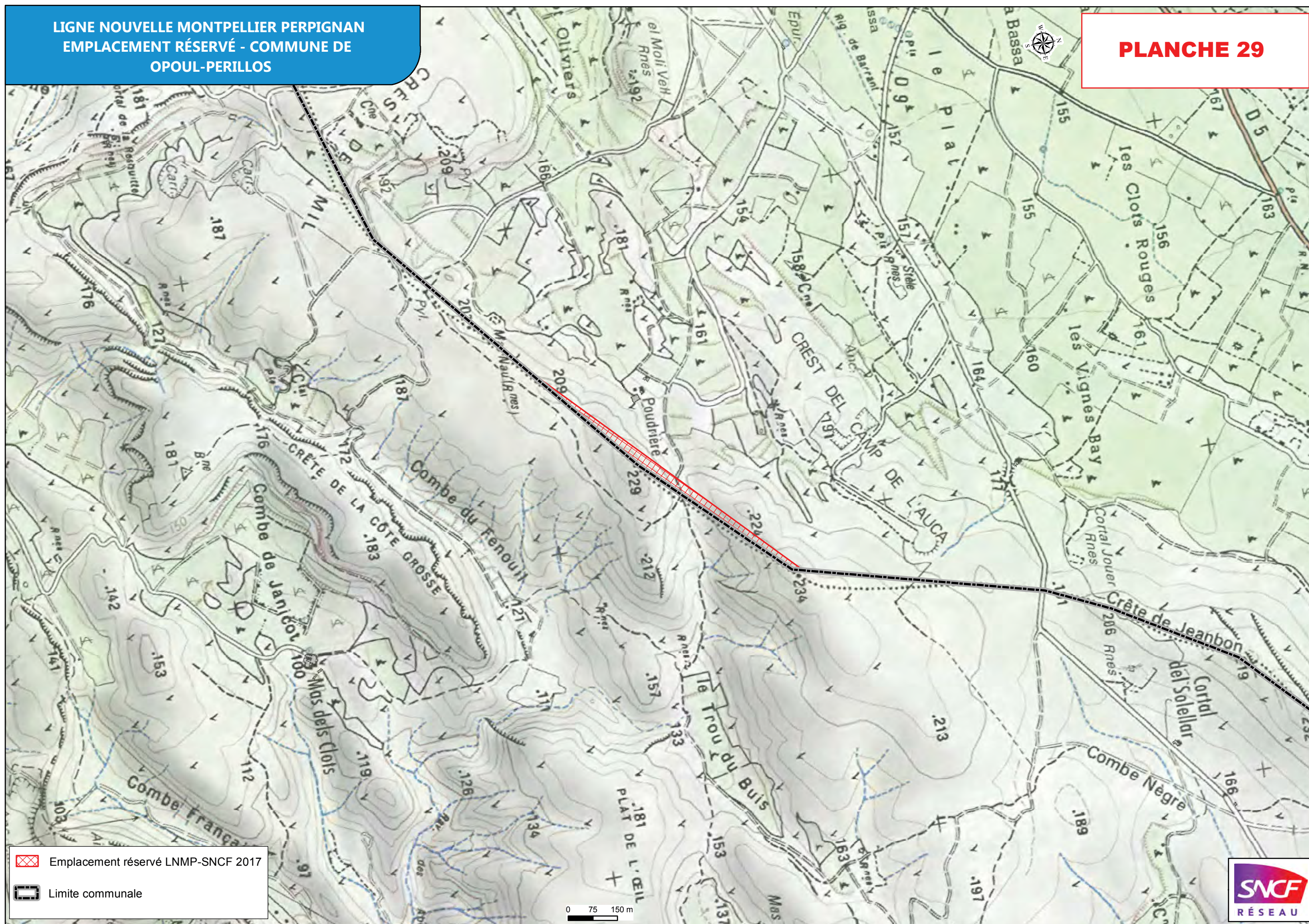




Emplacement réservé LNMP-SNCF 2017

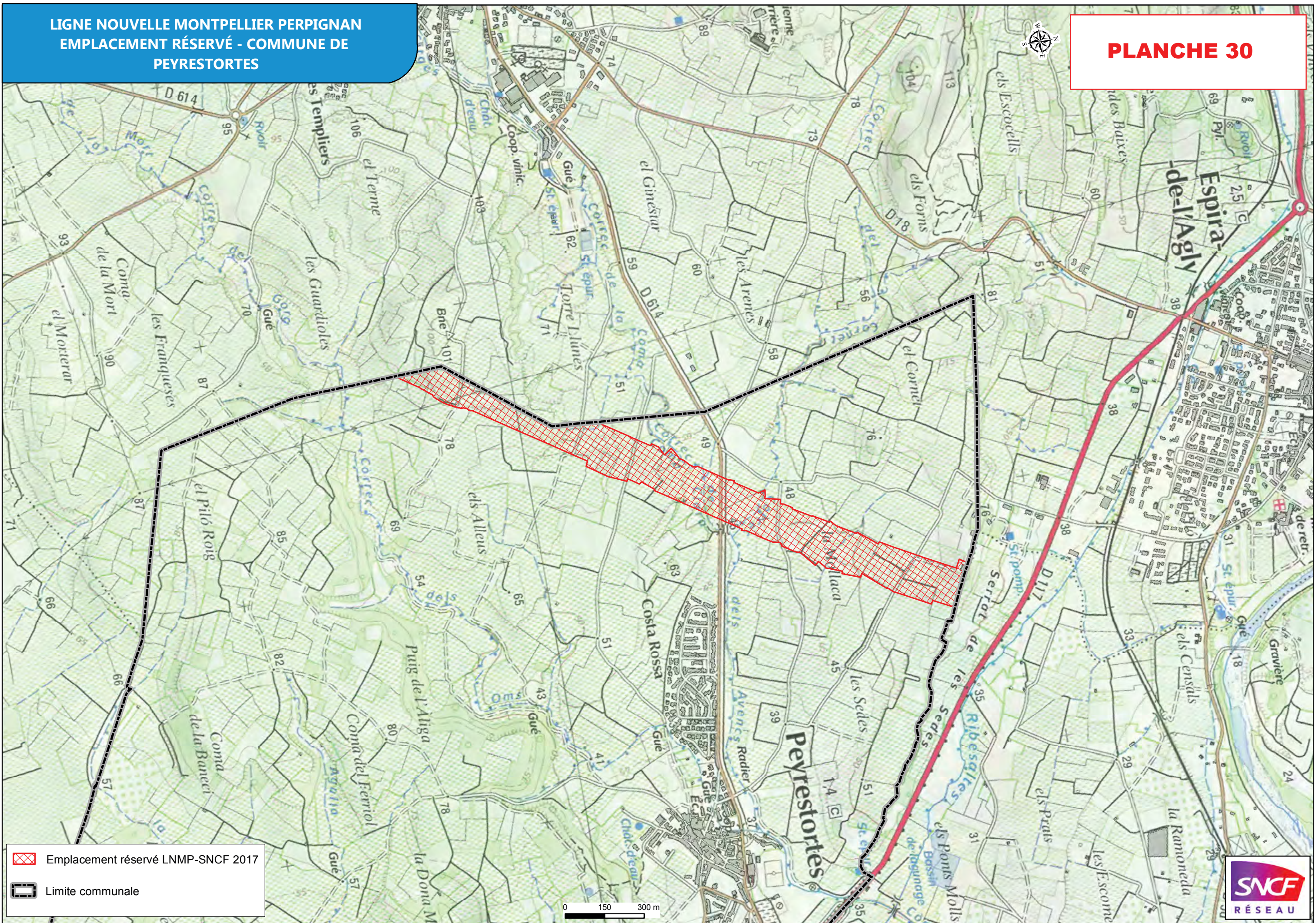
Limite communale





Emplacement réservé LNMP-SNCF 2017  
Limite communale

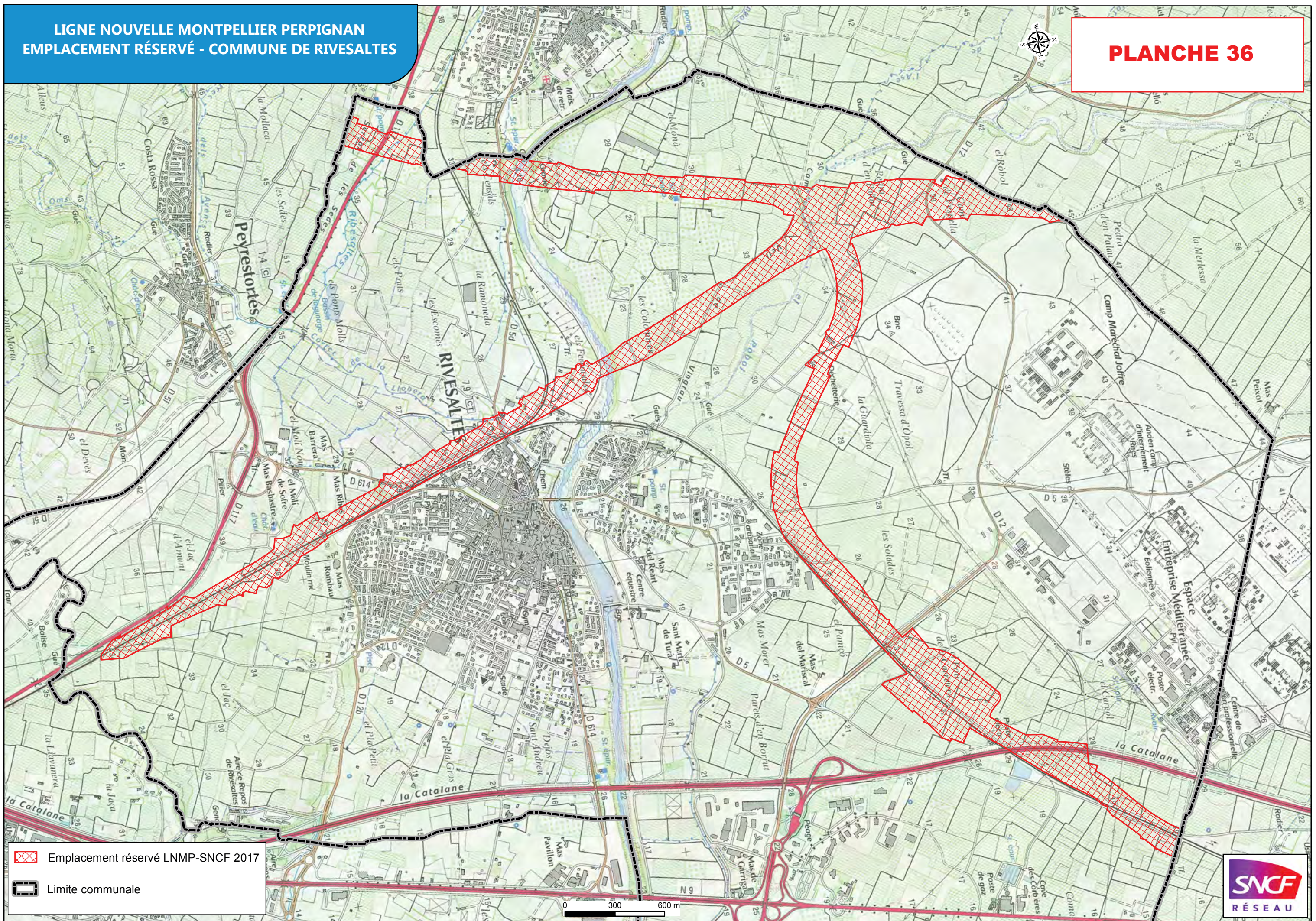




Emplacement réservé LNMP-SNCF 2017

Limite communale

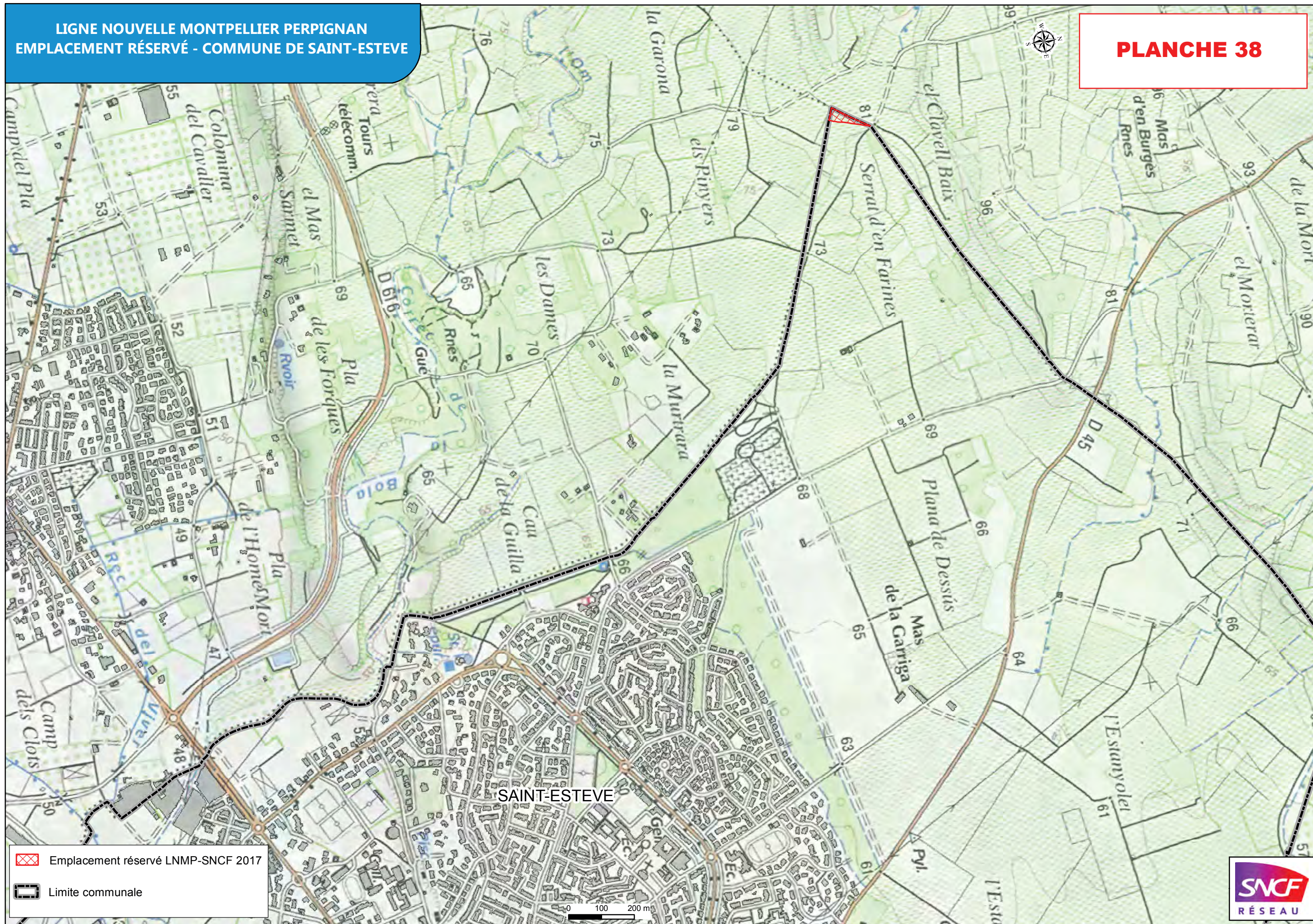




- Emplacement réservé LNMP-SNCF 2017
- Limite communale

0 300 600 m





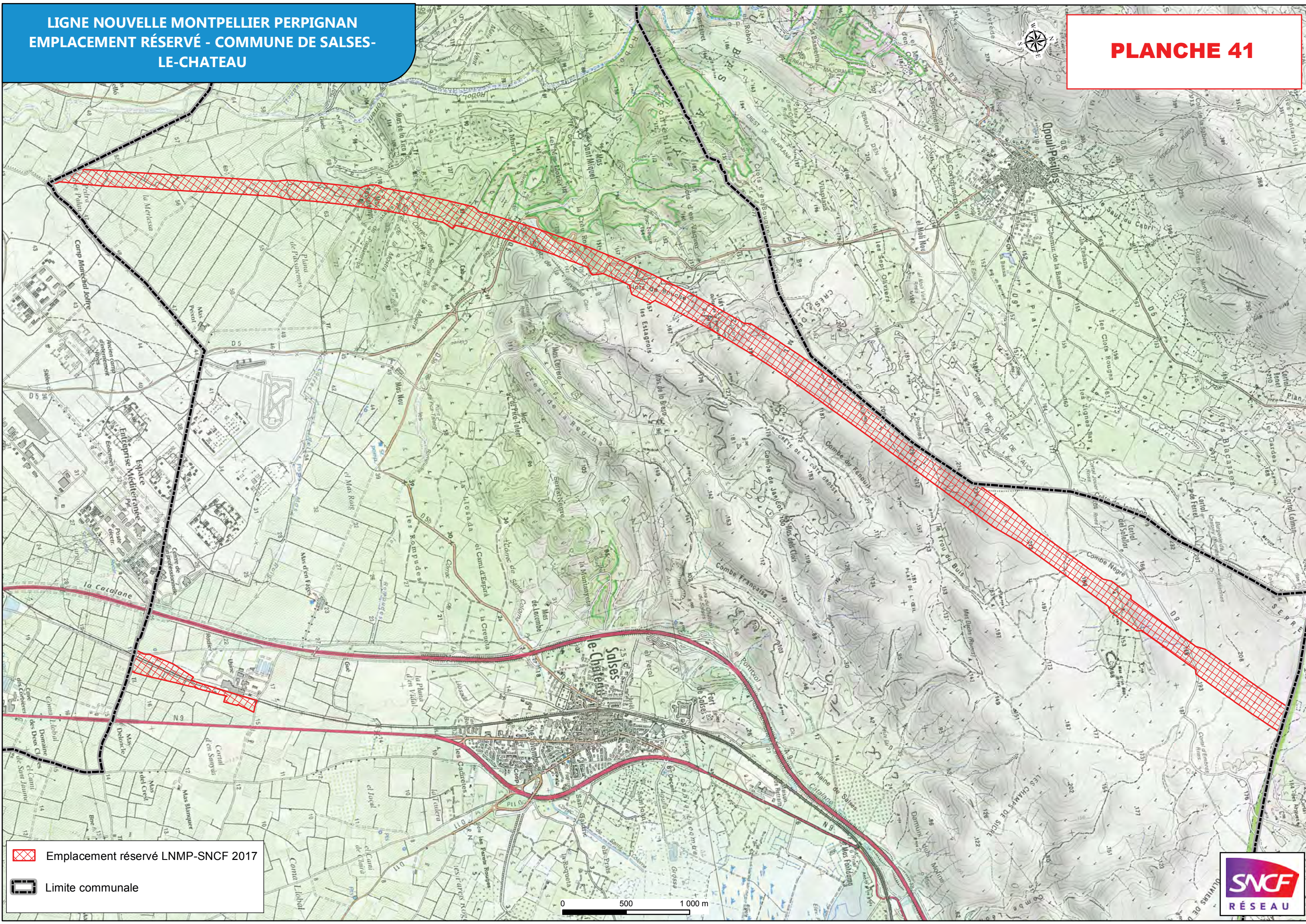
Emplacement réservé LNMP-SNCF 2017

Limite communale



LIGNE NOUVELLE MONTPELLIER PERPIGNAN  
EMPLACEMENT RÉSERVÉ - COMMUNE DE SALSES-  
LE-CHATEAU

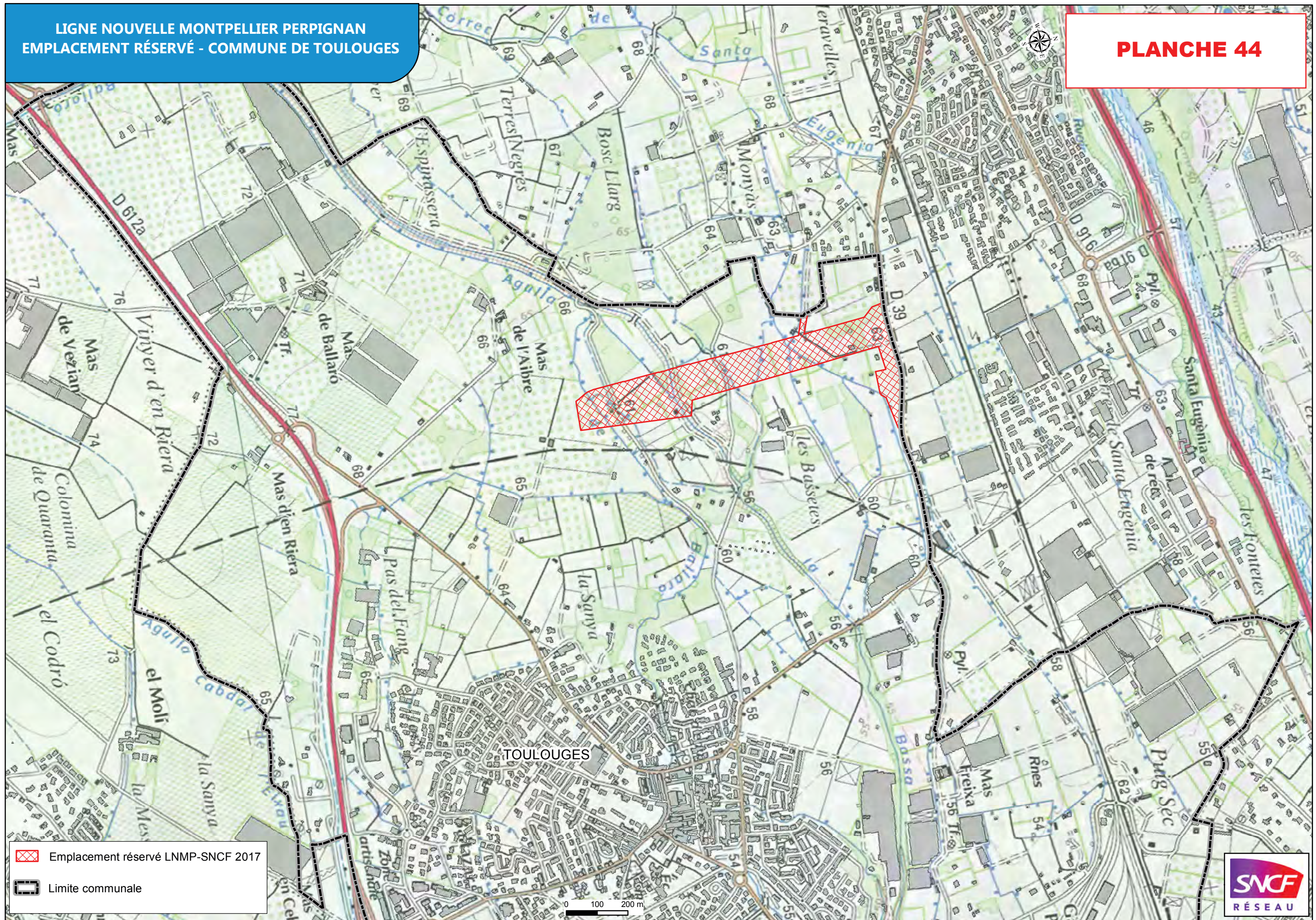
PLANCHE 41



▨ Emplacement réservé LNMP-SNCF 2017

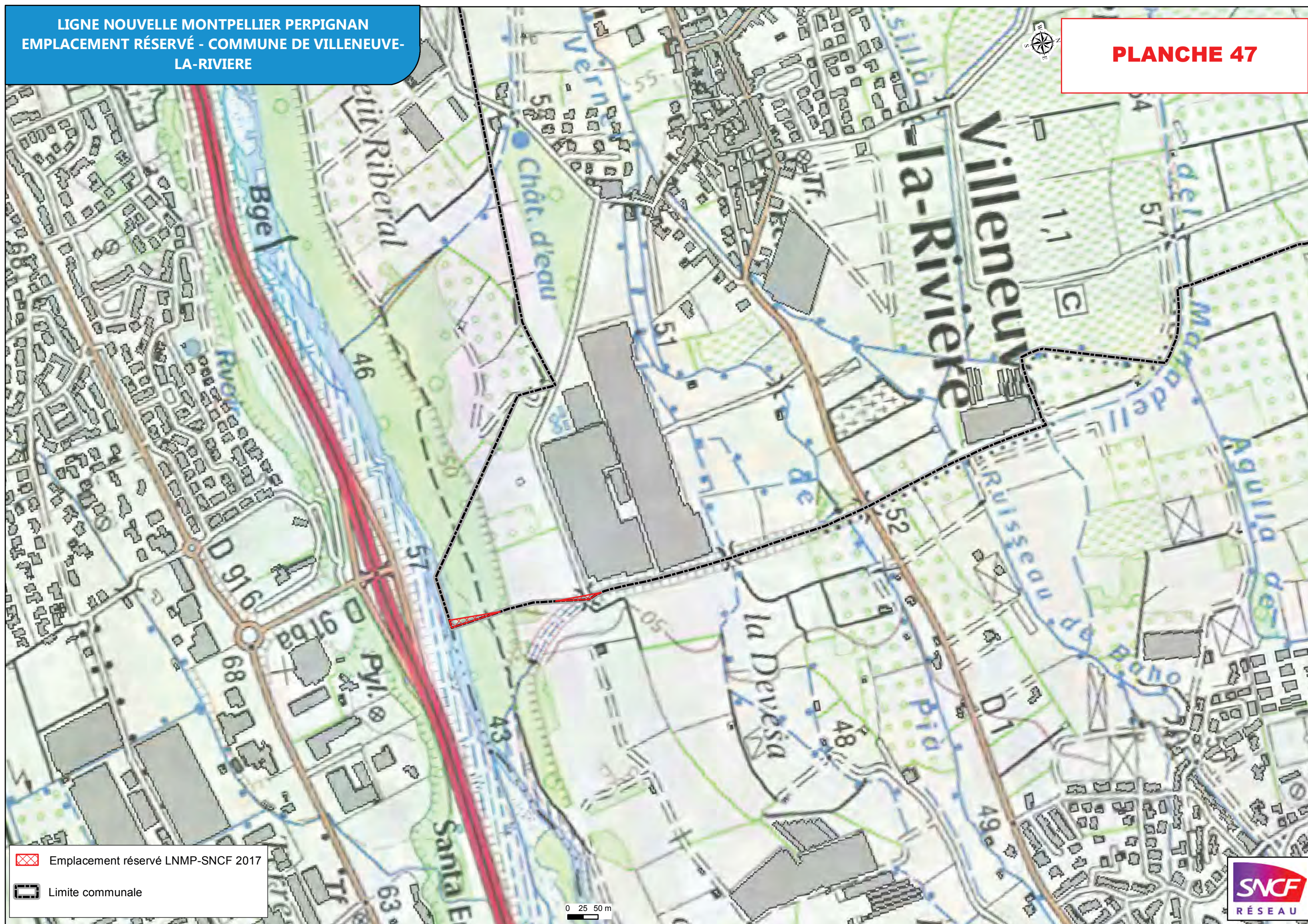
▬ Limite communale





▨ Emplacement réservé LNMP-SNCF 2017  
- - - Limite communale





Emplacement réservé LNMP-SNCF 2017

Limite communale

0 25 50 m